

Nr

III

A

B

C

D

E

F

G

H

I

J

K

L

M

N

O

P

R

S

T

U

V

W

X

Y

Z

katalogowe

1. Obiekt zabytkowy

ZAMEK

2. Miejscowość

gm. RUDNIK

MODZURÓW

3. Wiek

XIX

4. Styl

neogotyku

5. Kubatura m³

4400

6. Powierzchnia w m²

a) zabytkowa: 550 b) użytkowa: 550

20. Przynależność administracyjna

a) województwo

OPOLE

b) powiat

KACIBÓRZ

c) gmina

SZCZONÓWICE

7. Materiał budowlany

Przed zniszczeniem

Po odbudowie

11. Ilość budynków

1

14. Grunty należące do zabytku:

ha

a) ściany

cegła

12. Ilość kondygnacji

2

a) ogrody stylowe

11

b) sklepienia

—

13. Użytkowanie wnętrza według ilości:

b) sady i grunty uprawne

—

c) stropy

drewno

a) izb mieszkalnych

16

c) lasy

—

d) więzania dachu

drewno

b) innych pomieszczeń

5

d) wody

—

e) krycie dachu

ropa

c) piwnic

10

e) inne

304

8. Wyposażenie architektoniczne

w elewacji frontowej i tylnej wystrój wejściowy, neogotycki i drewniana drewna

15. Przeznaczenie pierwotne budynku

mieszkalne

16. Użytkowanie w latach ubiegłych

— " —

17. Użytkowanie obecne

mieszkalne i biura SHR

18. Nadaje się do użycia na

kult ośw.

9. Autorzy i data budowy i przebudowy

brak danych

ZBUDOWANY 3. ćw. w. XIX

19. Data, rodzaj i stopień zniszczeń i odbudowy

Data

O P I S

Zniszczenia %

Odbudowa %

VIII.1939 r.

XI.1939 r.

XII.1945 r.

1964

stan dobry

10. Udostępnienie

oryginał biura

21. Stacja

Nazwa stacji

Odległość od stacji w km

a) kolejowa

GRZĘDZIN

6

b) autobusowa

na miejscu

22. Właściciel i jego adres

Stacja Hodowli Roslin Modzurów

23. Użytkownik i jego adres

— " —

24. Inwestor i jego adres

25. Rejestr zabytku Nr

Op 654/59

rok miejsce przechowywania

26. Nazwa księgi hipotecznej

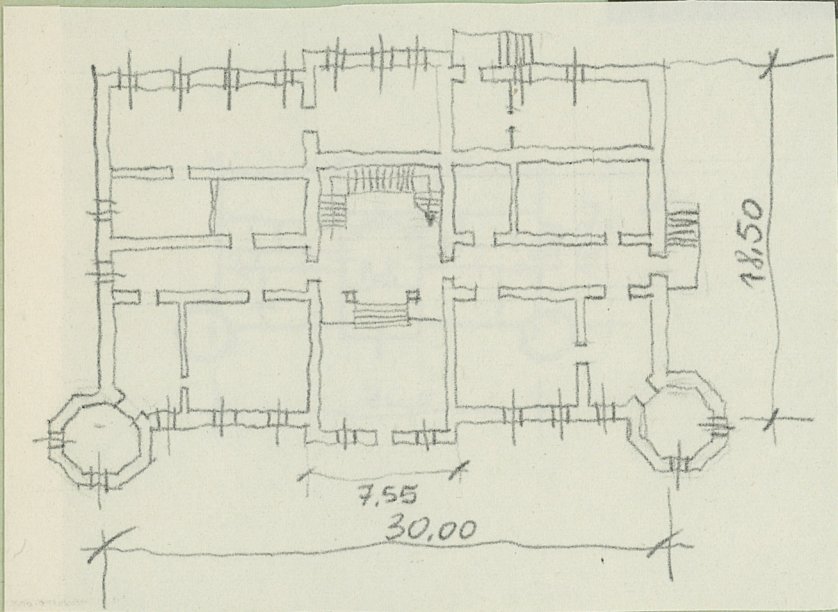
27. Nr hipoteczny

28. Akta

29. Fotografie

30. Inwentaryzacja pomiarowa

31. Szkic sytuacyjny, plan schematyczny, uwagi opisowe, fotografia



Na planie prostokąta. 2 wieże flankujące w narożnikach prostokątnych

32. Przebieg prac konserwatorskich

Rok	Wyszczególnienie prac	Koszt tys. zł

33. Koszty w tys. zł	Przewidywane	Rzeczywiste

34. Inspekcje

35. Uwagi różne

KATALOG Zabytków T.VII 2.13

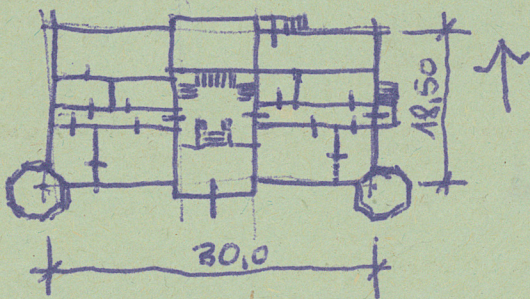
36. Wypełnił dnia

37. Sprawdził dnia
V. 1964r.

[Signature] *[Signature]*

Z Y X W V U T S R P O N M L K J I H G F E D C B A Nr

31. Szkic sytuacyjny, plan schematyczny, uwagi opisowe, fotografia



$h = 8m$



Na planie portoligta. 2 wieże flankujące w nawisach portoludnio-
wych

32. Przebieg prac konserwatorskich

Rok	Wyszczególnienie prac	Koszt tys. zł

33. Koszty w tys. zł	Przewidywane	Rzeczywiste

34. Inspekcje

35. Uwagi różne

KATALOG Zabytków T.VII 2.13

36. Wypełnił dnia

37. Sprawdził dnia V. 1964r.
