

Nr

A B C D E F G H I J K L M N O P R S T U V W X Y Z

ŚLĄSKIE

4272

1. Obiekt zabytkowy

37011

ZABUDOWANIA DWORSKIE m. Dworze

dom mieszkalny

2. Miejscowość

M. WODZISŁAW
P S Z Ó W3. Wiek
XIX4. Styl
b. cech5. Kubatura m³ 901,76. Powierzchnia w m² 281,7
a) zabytkowa: b) użytkowa:

20. Przynależność administracyjna

a) województwo Katowickie
b) powiat Wodzisław
c) gmina Pszów7. Materiał
budowlany

Przed zniszczeniem

Po odbudowie

11. Ilość budynków 1

14. Grunty należące do zabytku: ha

a) ściany

cegła

12. Ilość kondygnacji 1

a) ogrody stylowe

b) sklepienia

cegła

13. Użytkowanie wnętrza według ilości:

b) sady i grunty uprawne

c) stropy

drewno

a) izb mieszkalnych 10

c) lasy

d) wiązania dachu

drewno

b) innych pomieszczeń 2

d) wody

e) krycie dachu

dachówka

c) piwnic -

e) inne

21. Stacja

Nazwa stacji

Odległość od stacji w km

a) kolejowa

Rydułtowy

7

b) autobusowa

Pszów

22. Właściciel i jego adres

Skarb Państwa

8. Wyposażenie architektoniczne

gzyms profilowany

15. Przeznaczenie pierwotne budynku

bud. mieszkalny

16. Użytkowanie w latach ubiegłych

bud. mieszkalny

17. Użytkowanie obecne

bud. mieszkalny

18. Nadaje się do użycia na

23. Użytkownik i jego adres

P G R -Pszów mieszkania prac.

24. Inwestor i jego adres

9. Autorzy i data budowy i przebudowy

Zbudowany w pocz. XIX w.

19. Data, rodzaj i stopień zniszczeń i odbudowy

Data

O P I S

Zniszczenia %

Odbudowa %

VIII.1939 r.

XI.1939 r.

XII.1945 r.

po 1945 remont bieżący

VIII.1968 stan średni

25. Rejestr zabytku Nr

5.8.66.

rok..... miejsce przechowywania

26. Nazwa księgi hipotecznej

27. Nr hipoteczny

28. Akta

29. Fotografie

AWKZ

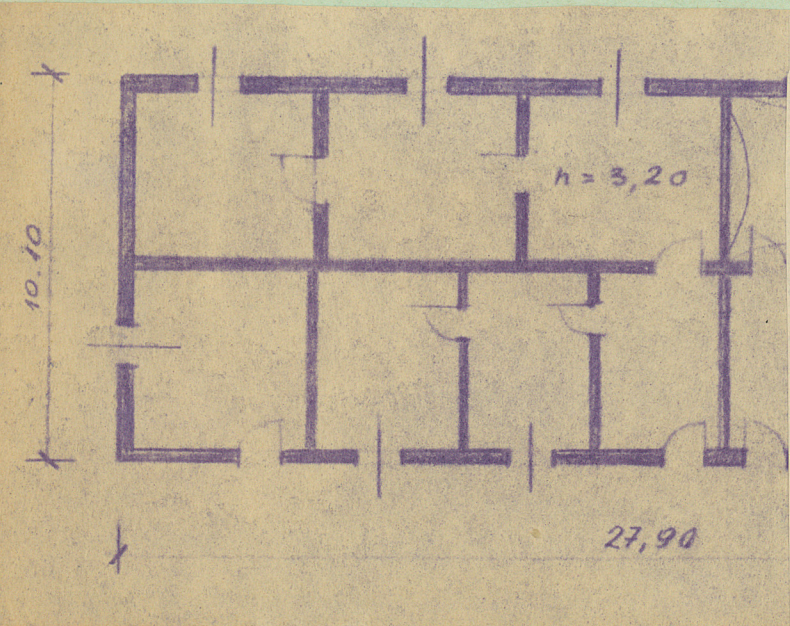
30. Inwentaryzacja pomiarowa

USŁUGI
DOKUMENTACJI
ZABYTEK

Z Y X W V U T S R P O N M L K J I H G F E D C B A Nr



K o s z t
tys. zł



35. Uwagi różne
ibliografia: Katalog Zabytków
ztuki w Polsce pow. Wodzisław
oj. Katowickie

36. Wypełnił dnia

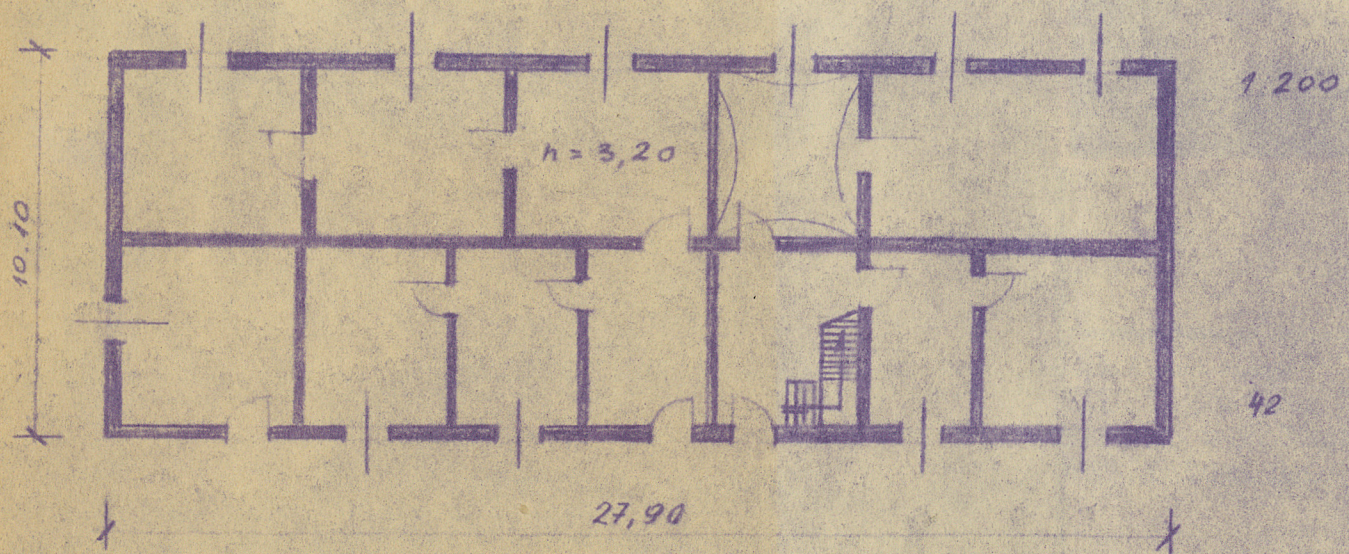
37. Sprawdził dnia

469 Chocim

Z Y X W V U T S R P O N M L K J I H G F E D C B A Nr



K o s z t
tys. zł



talog Zabytków
pow. Wodzisław

36. Wypełnił dnia

37. Sprawdził dnia

969 Chocim