

Nr

III

A

B

C

D

E

F

G

H

I

J

K

L

M

N

O

P

R

S

T

U

V

W

X

Y

Z

ŚLĄSKIE

4264

1. Obiekt zabytkowy

Dom murowany Nr 7

2. Miejscowość

Wista Wielka
gm. Pszczyna

3. Wiek

XIX

4. Styl

klasycystyczny

5. Kubatura m³

380

6. Powierzchnia w m²

a) zabytkowa: 120

b) użytkowa: 120

20. Przynależność administracyjna

a) województwo

katowickie

b) powiat

Pszczyna

c) gmina

Pszczyna Wista Wielka

7. Materiał budowlany

Przed zniszczeniem

Po odbudowie

a) ściany

cegła

b) sklepienia

cegła

c) stropy

—

d) więzania dachu

drewno

e) krycie dachu

dachówka

11. Ilość budynków

1

12. Ilość kondygnacji

I

13. Użytkowanie wnętrza według ilości:

a) izb mieszkalnych

4

b) innych pomieszczeń

—

c) piwnic

3

14. Grunty należące do zabytku:

ha

a) ogrody stylowe

—

b) sady i grunty uprawne

—

c) lasy

—

d) wody

—

e) inne

—

21. Stacja

Nazwa stacji

Odległość od stacji w km

a) kolejowa

—

—

b) autobusowa

Wista Wielka 9200

22. Właściciel i jego adres

[redacted]

23. Użytkownik i jego adres

[redacted]

24. Inwestor i jego adres

właściciel
adres: w.

8. Wyposażenie architektoniczne

Sklepione wnętrza. Głównie
niektórych profilowanych.
Półkolisty łęk w dwój-
nym rykalicie środkowym
z górnym wcięciem.

15. Przeznaczenie pierwotne budynku

mieszkalne

16. Użytkowanie w latach ubiegłych

~ 11 ~

17. Użytkowanie obecne

~ 11 ~

18. Nadaje się do użycia na

~ 11 ~

9. Autorzy i data budowy i przebudowy

Wzniesiony w 1851 przez
J. Len. Tablice mu-
rowane wszakże domu z na-
pisami polskimi i łacińskimi

19. Data, rodzaj i stopień zniszczeń i odbudowy

Data

O P I S

Zniszczenia %

Odbudowa %

VIII.1939 r.

—

XI.1939 r.

—

XII.1945 r.

—

1959

Ściany, sklepienia i konstrukcja
dachowe zniszczone ok

45%

25. Rejestr zabytku Nr

569/65

rok

20.V.66

miejsce przechowywania

26. Nazwa księgi hipotecznej

27. Nr hipo-
teczny

28. Akta

29. Fotografie

30. Inwentaryzacja pomiarowa

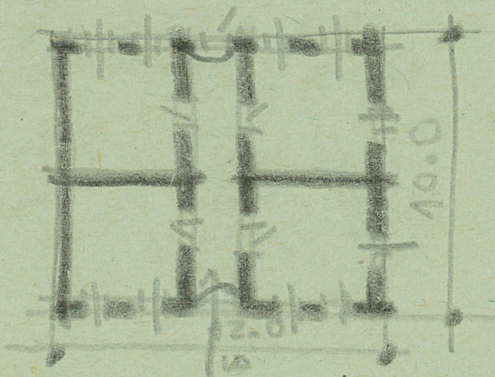
OSRODEK
DOKUMENTACJI
ZABYTEKÓW

NIE ISTNIEJE

Z Y X W V U T S R P O N M L K J I H G F E D C B A Nr



we, fotografia



Dam: Umiesiony na rzucie prostokąta, parterowy dwukondygnacyjny, podpiwniczony. Na osi ciepła i rytych pomiarach se. mgieł z terenu po bokach. Wewnątrz domu umieszczone tablice z opisami fundacyjnymi w języku polskim i francuskim.

Bibliografie, katalog rob. szt. w Polne, pow. Pranyu.

32. Przebieg prac konserwatorskich

Rok	Wyszczególnienie prac	Koszt tys. zł

33. Koszty w tys. zł

Przewidywane

Rzeczywiste

34. Inspekcje

35. Uwagi różne

36. Wypełnił dnia 6.9.1959.

Korzyński: Wermutowski

37. Sprawdził dnia

8.10.59