

1. Obiekt zabytkowy

Kościół parafialny p.w. Śniegozwiązca N.M.P. ul. Jedności 14

2. Miejscowość

gm. PSZCZYNA
Studzionka

3. Wiek

I poł. XIX

4. Styl

późno-
klasycystyczny5. Kubatura m³

4720

6. Powierzchnia w m²

a) zabytkowa: 525 b) użytkowa: 525

7. Materiał budowlany

Przed zniszczeniem

Po odbudowie

a) ściany

cegła
tynk

b) sklepienia

cegła
tynk

c) stropy

drewno
tynk

d) więzania dachu

drewno

e) krycie dachu

dachówka

11. Ilość budynków

1

12. Ilość kondygnacji

I

13. Użytkowanie wnętrza według ilości:

a) izb mieszkalnych —

b) innych pomieszczeń —

c) piwnic —

14. Grunty należące do zabytku:

ha

a) ogrody stylowe

b) sady i grunty uprawne

c) lasy

d) wody

e) inne

20. Przynależność administracyjna

a) województwo katoarskie

b) powiat Pielichowski

c) gmina PSZCZYNA Studzionka

21. Stacja

Nazwa stacji

Odległość od stacji w km

a) kolejowa

b) autobusowa

Studzionka 0,5

22. Właściciel i jego adres

Parafia rzymsko katolicka
w Studzionce

23. Użytkownik i jego adres

Parafia rzymsko-katolicka
w Studzionce

24. Inwestor i jego adres

Parafia rzymsko-katolicka
w Studzionce

25. Rejestr zabytku Nr

529/65

rok 17.11.66

miejsce przechowywania

26. Nazwa księgi hipotecznej

27. Nr hipoteczny

28. Akta

29. Fotografie

30. Inwentaryzacja pomiarowa

8. Wyposażenie architektoniczne

Na zewnętrzne podkryty neo-
nastylo. Od południ. strony
marmurowy ogrojec fundowany
1885 przez Tomasza Owikow-
skiego.
8. Drewno do zabudowy klepków

15. Przeznaczenie pierwotne budynku

sakralne

16. Użytkowanie w latach ubiegłych

~11~

17. Użytkowanie obecne

~11~

18. Nadaje się do użycia na

~11~

9. Autorzy i data budowy i przebudowy

Uzniesiony ok. 1834
według planów architekta
Heintza. Odnawiany ok.
1881-6; 1885 r. ogrojec

19. Data, rodzaj i stopień zniszczeń i odbudowy

Data

O P I S

Zniszczenia %

Odbudowa %

VIII.1939 r.

XI.1939 r.

XII.1945 r.

1946

1959

Drobne uszkodzenia dachu i ścian 20%

Odbudowa całkowita

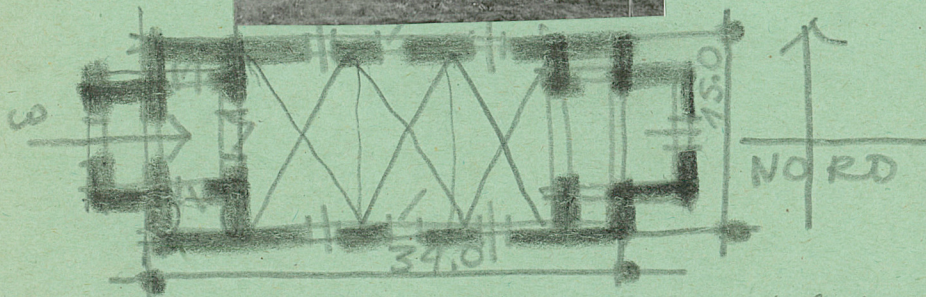
Stan dobry

10. Udostępnienie

Dostępne

* na spisu 1827 r.; 1834 r. kon-
serwacja

31. Szkic sytuacyjny, plan i fotografia



Kościół: Orientowany na rzucie prostokąta, z mierzonymi wysuniętymi chorem i węższym prezbiterium. Nad prezbiterium rampy. Na korpusie dach siodłowy z naczółkiem, luty dochołki. Złocień i belm. Wnętrze baniasty z łokami z 1923. i inne poprawki dachku siodłowego. Po obu stronach choru po dwie łodzielności przekształcone na wolne i kłębki, chodowymi na rampy. Nowe polne sufity, chór słupek wolnych.

32. Przebieg prac konserwatorskich

Rok	Wyszczególnienie prac	Koszt tys. zł

33. Koszt w tys. zł	Przewidywane	Rzeczywiste

34. Inspekcje

35. Uwagi różne

36. Wypełnił dnia X. 1959
Korzyński Wermutsho
 37. Sprawdził dnia
P. K. 59 *Shuu*