

Nr

6

A

B

C

D

E

F

G

H

I

J

K

L

M

N

O

P

R

S

T

U

V

W

X

Y

Z

ŚLĄSKIE

1675

1. Obiekt zabytkowy

992 Dawne sypanie, obecnie stodoła przy domu nr 15

2. Miejscowość

gm Dobruś

SIMORADZ

3. Wiek

XVIII

4. Styl

-

5. Kubatura m<sup>3</sup>

722

6. Powierzchnia w m<sup>2</sup>

a) zabytkowa: 144 b) użytkowa: 144

20. Przynależność administracyjna

a) województwo

Kujawsko-Pomorskie

b) powiat

Chełmiński

c) gmina

DEBOWIEC

7. Materiał budowlany

przed zniszczeniem

po odbudowie

a) ściany

drewno  
Kamień

b) sklepienia

Kamień

c) stropy

drewno

d) więzania dachu

drewno

e) krycie dachu

gont

11. Ilość budynków

1

12. Ilość kondygnacji

2

13. Użytkowanie wnętrza według ilości:

a) izb mieszkalnych

-

b) innych pomieszczeń

1

c) piwnic

2

14. Grunty należące do zabytku:

ha

a) ogrody syglowe

-

b) sady i grunty uprawne

-

c) lasy

-

d) wody

-

e) inne

-

21. Stacja

nazwa stacji

odległość od stacji w km

a) kolejowa

Skoczów

8

b) autobusowa

-

-

22. Właściciel i jego adres

23. Użytkownik i jego adres

J.W.

24. Inwestor i jego adres:

J.W.

367/78

17.10.1978

9. Autorzy i data budowy i przebudowy

Wybudowane napewno w.  
XVIII.

19. Data, rodzaj i stopień zniszczeń i odbudowy

Data

O P I S

znisz-  
czenie  
%  
odbu-  
dowa  
%

VIII. 1939 r.

XI. 1939 r.

XII. 1945 r.

1957

niezakończona

1957

KONS. POKRYCIE GONTOWE

1959

Zniszczone pokrycie dachowe i stolarka otworów zewnętrznych.

50

25. Rejestr zabytku nr 172/60

rok 1960 miejsce przechowywania

26. Nazwa księgi hipotecznej

27. Numer hipoteczny

28. Akta

29. Fotografie

30. Inwentaryzacja pomiarowa

10. Udostępnienie

całkowicie



Z Y X W V U T

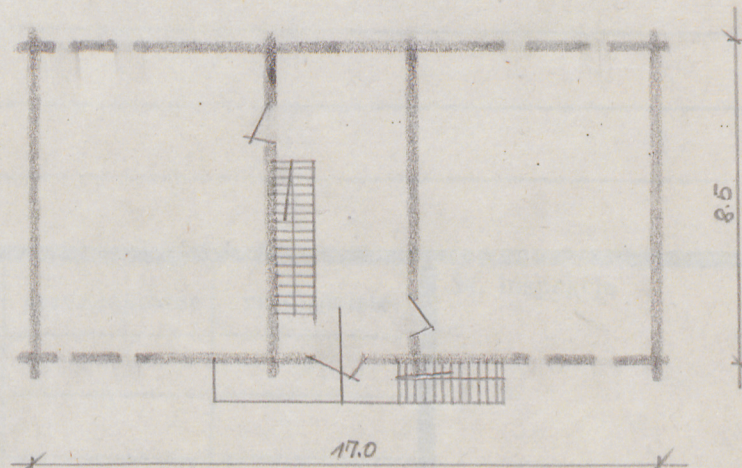
L K J I H G F E D C B A Nr

## 31. Szkic sytuacyjny, plan schematyczny



## Szkic rzutu budynku:

skala: . . . 1:200 .

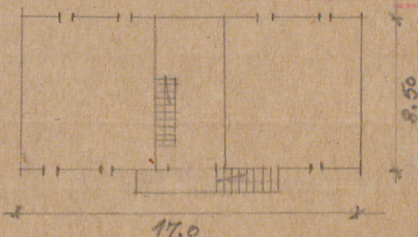
2 kondygg  
4 m wys.Koszt  
tys. zł

Grusobokline. Perterova, na wysobinim. Katusinym  
podmurkowaniem z piwnicami sklepionymi. Drewniana,  
związłowana na belkiadach. Kryta stropem  
belkowym. Dach dwuspadowy z dwiema okapami  
wsparty na profilowanych słupach w kształcie  
restoracji. Dzwon zdobione rzeźbami.

Bibliografii: Katalog Kuchliwsk. Sztuki, pow.  
ciemnyński

## 35. Uwagi różne

KAT. II



36. Wypełnił dnia 8. 1958

Złaman

37. Sprawdził dnia



Z Y X W V U T

31. Szkic sytuacyjny, plan schematyczny



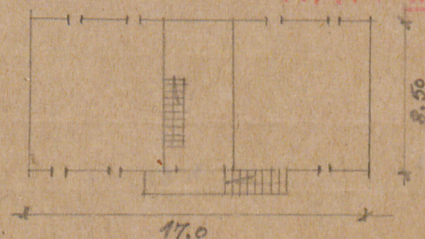
Prostokątne. Parterowe, na wyrobku. Kolumny wewnątrz podmurówkami z piwnicami sklepieniami. Drewniana, zwzglowana na belki dach. Kryta stropem belkowym. Dach dwuspadowy z dwiema okapami wsparty na profilowanych słupach wewnątrz i zewnątrz. Dociż zdobne rzeźbione.

Bibliografia: Katalog Książek i Artów, pow. ziemski

33. Koszt w tys. zł	przewidywane	rzeczywiste

34. Inspekcje

35. Uwagi różne



36. Wypełnił dnia 8. 1958  
Złaman

37. Sprawdził dnia