

Nr

II

A

B

C

D

E

F

G

H

I

J

K

L

M

N

O

P

R

S

T

U

V

W

X

ŚLĄSKIE

Y Z

1. Obiekt zabytkowy

S P I C H L E R Z

2. Miejscowość

D E B O W I E C

Qu. w/m.

3. Wiek  
XVIII/XIX4. Styl  
b. cech styl.5. Kubatura m<sup>3</sup> 216,06. Powierzchnia w m<sup>2</sup> 36,0  
a) zabytkowa: b) użytkowa:

20. Przynależność administracyjna

a) województwo

b) powiat

c) gmina

Katowickie

Cieszyn

Debówiec

7. Materiał  
budowlanyPrzed znisz-  
czeniemPo  
odbudowie

11. Ilość budynków 1

14. Grunty należące do zabytku: ha

a) ściany

cegła

b) sklepienia

cegła

c) stropy

drewno

d) wiązania  
dachu

drewno

e) krycie dachu

papa  
gont

12. Ilość kondygnacji

2

13. Użytkowanie wnętrza  
według ilości:

a) izb mieszkalnych

b) innych pomieszczeń 2

c) piwnic

-

a) ogrody stylowe

b) sady i grunty uprawne

c) lasy

d) wody

e) inne

21. Stacja

Nazwa stacji

Odległość  
od stacji  
w km

a) kolejowa

Skoczów

7

b) autobusowa

Debówiec

22. Właściciel i jego adres

8. Wyposażenie architektoniczne

gzyms kordynowy, sklepienie

15. Przeznaczenie pierwotne budynku

spichlerz

16. Użytkowanie w latach ubiegłych

spichlerz

17. Użytkowanie obecne

magazyn

18. Nadaje się do użycia na

9. Autorzy i data budowy i przebudowy

Zbudowany w XVIII/XIX w.

19. Data, rodzaj i stopień zniszczeń i odbudowy

10. Udostępnienie

dostępny

Data

O P I S

Znisz-  
czenia  
% Odbu-  
dowa  
%

VIII.1939 r.

XI.1939 r.

XII.1945 r.

1956-7  
1959wymiana pokrycia gontowego i więzby  
zarysowanie ścian. zniszczone tynki

35

100

IV.1968 Stan dobry - obiekt po remoncie

25. Rejestr zabytku Nr R/413/46/53

rok 1953  
PWRN Wydz. Kultury Katowice

26. Nazwa księgi hipotecznej

27. Nr hipo-  
teczny

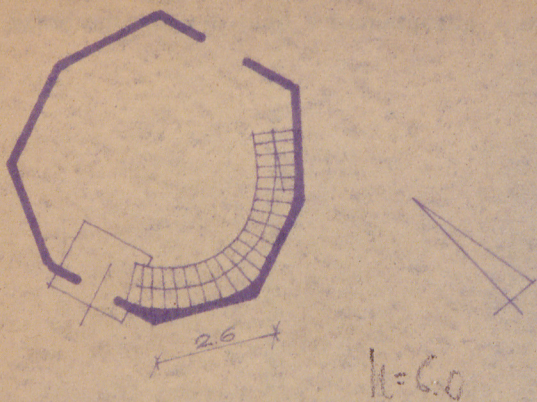
28. Akta WZN/9/ 67

29. Fotografie

30. Inwentaryzacja pomiarowa



Z Y X W V U T S R P O N M L K J I H G F E D C B A Nr



gi opis



torskich

yszczególnienie prac

K o s z t  
tys. zł



ne Rzeczywiste

34. Inspekcje

35. Uwagi różne

Bibliografia: Katalog Zabytków  
Sztuki powiatu Cieszyńskiego

36. Wypełnił dnia

37. Sprawdził dnia

M. 63 *Obeliscin*





Nr

A

B

C

D

E

F

G

H

I

J

K

L

M

N

O

P

R

S

T

U

V

W

X

Y

Z

1. Obiekt zabytkowy

oszczędny

2. Miejscowość

Lebowice

gm. w/pu

3. Wiek

XVIII/XIX

4. Styl

BEZ CECH STYLÓW.

5. Kubatura m<sup>3</sup>

CA 120

6. Powierzchnia w m<sup>2</sup>

a) zabytkowa: CA 20 b) użytkowa:

20. Przynależność administracyjna

a) województwo KRAKÓW, STALINOGROD  
b) powiat Cieny  
c) gmina

7. Materiał budowlany

przed zniszczeniem

po odbudowie

11. Ilość budynków

1

14. Grunty należące do zabytku:

ha

21. Stacja

nazwa stacji

odległość od stacji w km

a) ściany

KAMIEŃ

12. Ilość kondygnacji

2

a) ogrody stylowe

—

b) sklepienia

CEGLA

13. Użytkowanie wnętrza według ilości:

b) sady i grunty uprawne

—

c) stropy

—

a) izb mieszkalnych

c) lasy

—

d) wiązania dachu

DREVNO

b) innych pomieszczeń

2

d) wody

—

e) krycie dachu

PAPA

GONT

c) piwnic

—

e) inne

—

22. Właściciel i jego adres

23. Użytkownik i jego adres

Rolnica Spółch. Wytw. "Zgoda"

24. Inwestor i jego adres:

ROL. SPÓŁDZIELNIA WYTWÓRCZA "ZGODA"

25. Rejestr zabytku nr

(R. 413/46/53)

rok (1953) 60 189/60  
P. W. R. w. Wytw. Kult. Stalinogrod

26. Nazwa księgi hipotecznej

27. Numer hipoteczny

28. Akta 74/49/67.

29. Fotografie

30. Inwentaryzacja pomiarowa

8. Wyposażenie architektoniczne

PARTER SKLEPIOMY

15. Przeznaczenie pierwotne budynku

SPICARZ

16. Użytkowanie w latach ubiegłych

— " —

17. Użytkowanie obecne

NIEUŻYTKOWANE

18. Nadaje się do użycia na:

SPICARZ

9. Autorzy i data budowy i przebudowy

AUTOR BUD. NIEZNANY

19. Data, rodzaj i stopień zniszczeń i odbudowy

Data	OPIS	zniszczenia o/o	odbudowa o/o
VIII. 1939 r.	—		
XI. 1939 r.	—		
XII. 1945 r.	—		
1956-7	WYMIANA DEKRYCJA GONTOWEGO I WIEŻBY		100
1959	ZARYSOWANIA ŚCIAN, ZNISZCZENIE TYNKÓW	35	

10. Udostępnienie

CAŁKOWITE

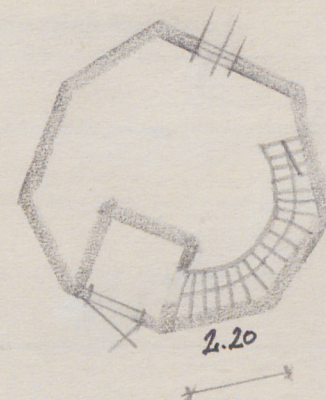
OŚRODEK  
DOKUMENTACJI  
ZABYTEKÓW



Z Y X W V U T S R P O N M

skala: . 1:200 . .

31. Szkic sytuacyjny, plan schematyczny, uwagi opisowe, fotografia



Wys. 7.0

1 kond.

Założony na rzucie ośmioboku, wnętrza na rzucie koła, jeden z boków przylega do narożnika późniejszych zabudowań gospod. Drukonygnacyny. Między kondygnacjami gzyms kondolowy. Hełm baniasty ośmioboczny

35. Uwagi różne

KAT. I

36. Wypełnił dnia

37. Sprawdził dnia



Z Y X W V U T S R P O N M

31. Szkic sytuacyjny, plan schematyczny, uwagi opisowe, fotografia



*Złożony na rzucie ośmioboku, wnętrza na rzucie koła, jeden z boków przylega do narożnika późniejszych zabudowań gospod. Drukarni gniazdy. Między kondygnacjami gzyms kondolowy. Słup baniasty ośmioboczny*

32. Przebieg prac konserwatorskich

rok	Wyszczególnienie prac	Koszt tys. zł
1947.		

33. Koszty  
w tys. zł

przewidywane

rzeczywiste

34. Inspekcje

35. Uwagi różne

*KAT. I*

36. Wypełnił dnia

37. Sprawdził dnia