

1. Obiekt

Cerkiew prawosławna p.w. Wiery, Nadzieży i Lubowi .

2. Czas powstania

1888-1889 r.

3. Miejscowość

S O S N O W I E C

11. Zdjęcia, p



4. Adres

Sosnowiec

ulica Kilińskiego 37

nr hipoteczny

5. Przynależność administracyjna

województwo katowickie

gmina

pow. miejski sosnowiec

6. Poprzednie nazwy miejscowości

Sosnowice

7. Przynależność administracyjna
przed 1.VI.1975

województwo katowickie

powiat

Sosnowiec

8. Właściciel i jego adres

Parafia Prawosławna

p.w. Wiery, Nadzieży i Lubowi

Sosnowiec ulica Kilińskiego 39

9. Użytkownik i jego adres

Parafia Prawosławna

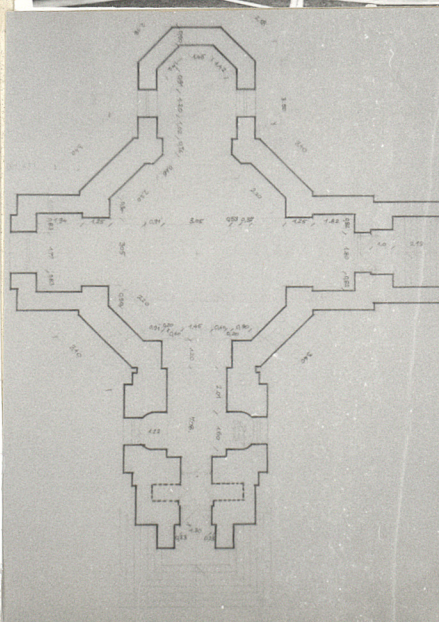
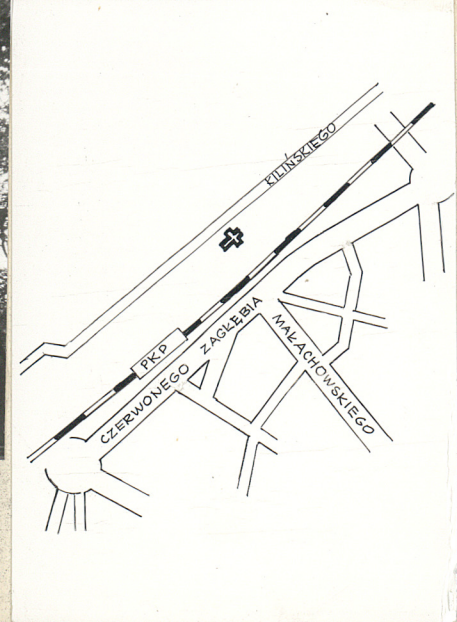
p.w. Wiery, Nadzieży i Lubowi

Sosnowiec ulica Kilińskiego 39

10. Rejestr zabytków

Nr 1242/80

data 10 X 1980 R.



autor zdjęć Marek Ułaszyn
data wykonania IX 1984 r.
miejsce przechowywania IX 1984 r.

12. Autorzy, historia obiektu, określenia stylu.

Cerkiew wybudowano dla miejscowych Rosjan /pracowników kolei i urzędników administracji/. Do realizacji wykorzystano plany, nieistniejącej cerkwi w Mławie, projektu Prokofiewa z Piotrkowa. Fundusze na budowę uzyskano ze zbiorów społecznych.

Wezwanie cerkwi tłumaczy miejscowe podanie o tragicznej śmierci trzech sióstr.

Obecnie cerkiew nadal spełnia swoją pierwotną funkcję.

Obiekt zbudowany w stylu eklektycznym, nawiązuje do renesansu rosyjskiego.

13. Opis (sytuacja, materiał i konstrukcja, rzut, bryła, elewacje, dach, wnętrze wyposażenie, instalacje)

Cerkiew usytuowana jest na północny wschód od dworca kolejowego, oddalona od niego o około trzysta metrów.

Zbudowana z cegły i kamienia, z dachem o konstrukcji drewnianej, krytym blachą miedzianą.

Budowla wzniesiona jest na planie krzyża równoramiennego. Część centralna ośmioboczna, zwieńczona hełmem cebulastym osadzonym na bębnie z arkadowymi oknami. Od zachodu wieża, w części niższej kwadratowa, wyżej przechodząca w ośmiobok, z arkadowymi prześwitami, zwieńczona hełmem ostrosłupowym. Przed wieżą kruchta z wejściem, zaakcentowanym portalem kolumnowym.

We wnętrzu nawa sklepią kopułowo, oddzielona od prezbiterium drewnianym ikonostasem autorstwa Lebiediewa z Moskwy.

Elewacje z bogatą dekoracją rzeźbiarską wykonaną w kamieniu i z kształtek ceglanych. Okna elewacji prostokątne, zamknięte półkoliście oraz trójkątnie, w profilowanych obramieniach lub z dekoracją nadokienną. Elewacje wieńczy bogato profilowany gzyms, pod nim fryz arkadkowy.

W kruchcie po prawej stronie od wejścia ozdobne, wspornikowe schody wachlarzowe, z lanego żelaza.

W obiekcie istnieje instalacja: elektryczna, c.o., alarmowa.

14. Kubatura ok. 1000 m ³	15. Powierzchnia użytkowa ok. 120 m ²	16. Przeznaczenie pierwotne parafia prawosławna - cerkiew	17. Użytkowanie obecne parafia prawosławna - cerkiew
18. Prace budowlane i konserwatorskie, ich przebieg i dokumentacja 1981-1984 r. - remont generalny /wymiana tynków, konstrukcji dachowej i pokrycia, uzupełnienie ścian elewacji, zamontowanie witraży, rynien,/ wykonany przeważnie przez wykonawców prywatnych.		19. Stan zachowania (fundamenty, ściany zewnętrzne, ściany wewnętrzne, sklepienia, stropy, konstrukcje dachowe, pokrycie dachu, wyposażenie i instalacje) Obiekt po remoncie znajduje się w dobrym stanie technicznym.	
20. Najpilniejsze postulaty konserwatorskie Nie ma.			

1. Akta archiwalne (rodzaj akt, numer i miejsce przechowywania)

Kronika Parafialna Parafii Prawosławnej p.w. Wiery,
Nadzieży i Łubowi w Sosnowcu.

" Wiadomości Zagłębia" - 1981 r. nr. 46

" Wieczór "- 1983 r. nr. 74

22. Bibliografia

M.Kantor-Mirski " Z przeszłości Zagłębia Dąbrowskiego
i okolic " 1931 r.

Kronika Parafialna Parafii Prawosławnej p.w. Wiery,
Nadzieży i Łubowi, w Sosnowcu

Wiadomości Zagłębia - 1889r

3. Źródła ikonograficzne i fotografie (rodzaj, miejsce przechowywania, sygnatury)

Brak danych

24. Uwagi różne

25. Wypełnił Marzena Worosz

-Ułaszyn

Marek Ułaszyn

26. Sprawdził

1. Miejscowość

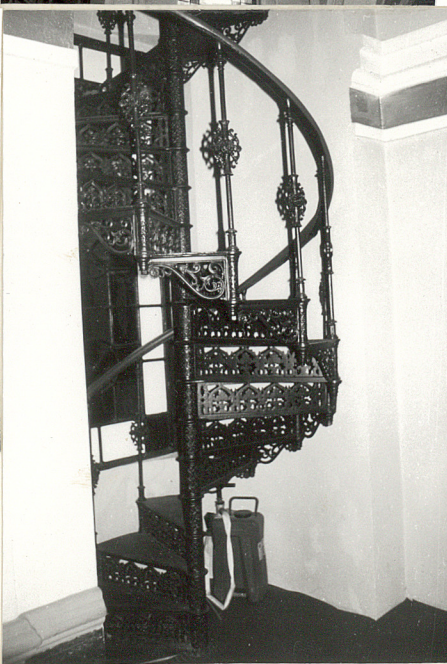
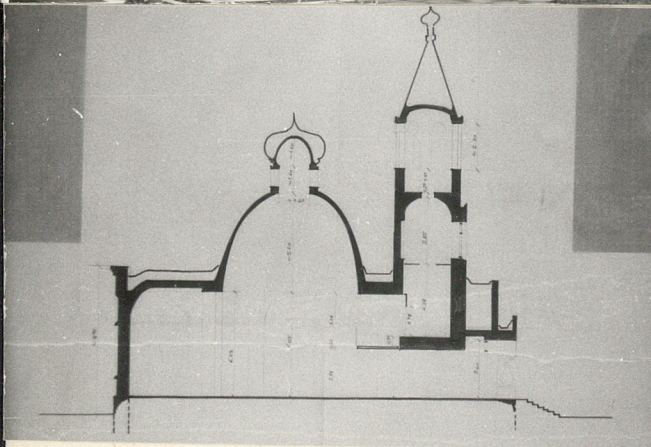
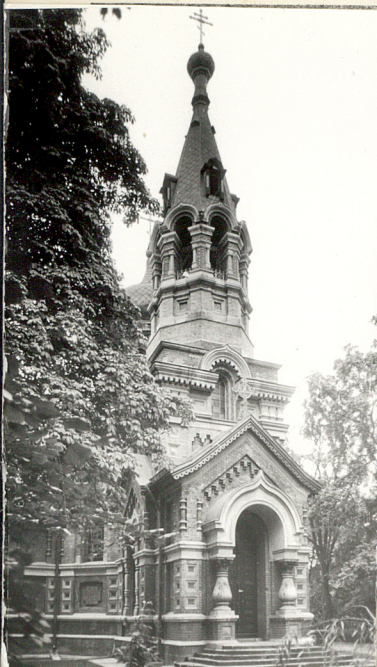
Sosnowiec

2. Obiekt (nazwa jak w karcie)

cerkiew prawosławna

3. Zawartość wkładki (nazwa obiektu lub materiału uzupełniającego)

Zdjęcia /uzupełnienie rubryki 11/



Wkładkę założył: Marzena Worosz-Ułaszyn

(imię, nazwisko, data)

Miejsce przechowywania negatywów: