

A B C D E F G H I J K L M N O P R S T U V W X Y Z

Nr

ŚLĄSKIE 1444

1. Obiekt

BANK POWSZECHNA KASA OSZCZĘDNOŚCI BP

2. Czas powstania

1919r.

3. Miejscowość

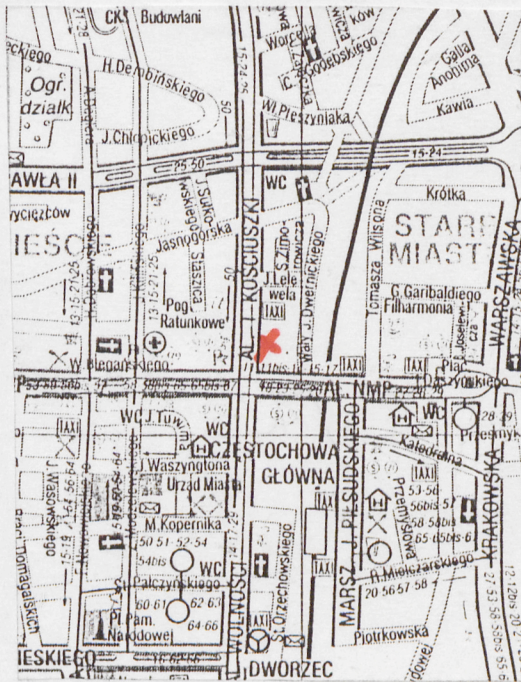
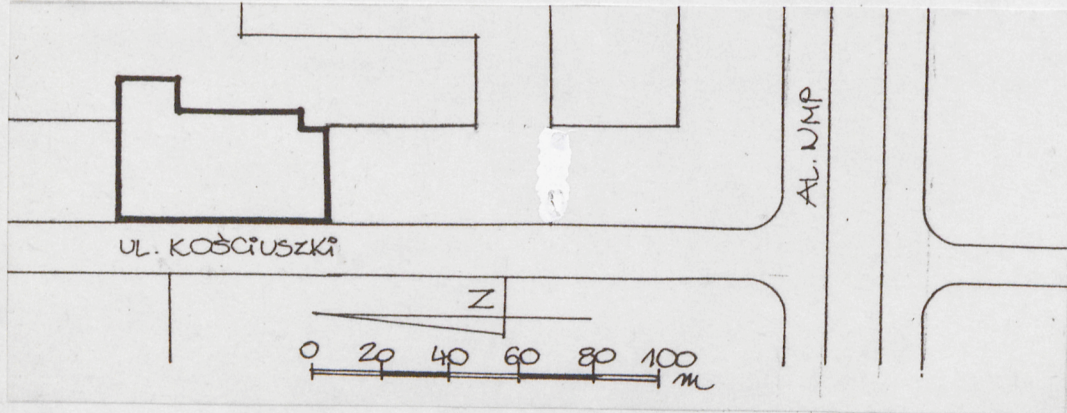
CZĘSTOCHOWA

11. Zdjęcia, rzut, przekrój, sytuacja, orientacja



WIDOK

SITUACJA



ORIENTACJA

4. Adres

Częstochowa,
ul. Kościuszki 2/4
nr hipoteczny

5. Przynależność administracyjna

województwo częstochowskie

gmina

6. Poprzednie nazwy miejscowości

7. Przynależność administracyjna
przed 1 VI 1975

województwo katowickie

powiat częstochowski

8. Właściciel i jego adres

PGM

9. Użytkownik i jego adres

BANK PKO BP
ul. Kościuszki 2/4

10. Rejestr zabytków

NA/461/89 23.06.1989

W latach międzywojennych na parterze obiektu mieścił się lombard. Na pierwszym i drugim pięttrze były mieszkania prywatnych lokatorów. Po 1953r. mieszkania były systematycznie przejmowane przez PKO i PGM. Proces ten zakończył się w 1964r.

Sytuacja: Bank mieści się we wschodniej pierzei ulicy Kościuszki, w zabudowie zwartej, ok.50m od Alei NMP.

Materiały, konstrukcja, technika: Ściany murowane z cegły pełnej, lico-
wanej w elewacji frontowej cegłą klinkierową i elementami kamieniar-
skimi. Część fasady oraz elewacji wschodniej otynkowana. D a c h:
więźba dachowa drewniana, płatwiowo-kleszczowa. Dach w części zasadni-
czej dwuspadowy kryty dachówką bitumiczną, nad wschodnią klatką scho-
dową jednospadowy. P o s a d z k i i p o d ł o g i : w wiatrołapie
płytki z piaskowca, w sali operacyjnej płytki ceramiczne, w biurach
deski, na korytarzach I i II piętra lastriko. S c h o d y klatki głów-
nej stalowe, stopnie obłożone drewnem, żelbetowe spoczniki wyłożone
piaskowcem. O t w o r y : wszystkie okna budynku plastikowe, zespolone,
z pionowymi i poziomymi podziałami. Na pierwszej i drugiej kondyg-
nacji fasady okna zamknięte łukiem pełnym. Na parterze uchylne, na
I i II piętrze rozwieralne, dwuskrzydłowe z naświetlem w formie łuku
pełnego, na II piętrze rozwieralne, dwuskrzydłowe z naświetlem prost-
kątnym. Nad drzwiami głównymi rozeta obwiedziona gzymsem. Ponad nią
dwuskrzydłowe okno klatki schodowej (jak okna II piętra), nad nim
trzy małe, wąskie okienka, tworzące swoiste triforium. Okna parteru
elewacji wschodniej identyczne z fasadą. Na I i II piętrze
okna dwuskrzydłowe, ślemieniowe, jak okna II piętra fasady.
Na oknach I i II kondygnacji fasady ozdobne kraty. Drzwi główne dREW-
niane, dwuskrzydłowe, płycinowe. Drzwi do wiatrołapu dwuskrzydłowe,
aluminiowe, przeszklone. Drzwi biur jednoskrzydłowe, drewniane,
częściowo przeszklone. Do sali operacyjnej podwójne, dwuskrzydłowe,
stalowe. Drzwi do korytarzy na I i II piętrze stalowe dwuskrzydłowe,
do klatki schodowej wschodniej również stalowe, dwuskrzydłowe. Na
spoczniku II piętra krata z drzwiami z prętów jednoskrzydłowymi.

Rzut: Budynek na rzucie litery "L" (podstawowy korpus na rzucie prost-
kąta), sześciotraktowy, z wysuniętą klatką schodową od strony wschod-
niej. Układ konstrukcyjny ścian nośnych poprzeczny, w sali operacyj-
nej układ stropów podłużny. Dwie klatki schodowe: główna i dla perso-
nelu. Dwa rzędy boksów kasowych położone wzdłuż ścian zewnętrznych
sali operacyjnej.

Bryła: Zwarta, trzykondygnacyjna, podpiwniczona, z dwuspadowym dachem,
od strony wschodniej wysunięta klatka schodowa z dachem jednospado-
wym.

Elewacje: Elewacja frontowa siedmioosiowa, z wyodrębnioną klatką scho-
c.d.załącznik nr1

14. Kubatura 7100m ³	15. Powierzchnia użytkowa 1305,2m ²	16. Przeznaczenie pierwotne lombard, mieszkania prywatne	17. Użytkowanie obecne bank
18. Prace budowlane i konserwatorskie, ich przebieg i dokumentacja		19. Stan zachowania (fundamenty, ściany zewnętrzne, ściany wewnętrzne, sklepienia, stropy, konstrukcje dachowe, pokrycie dachu, wyposażenie i instalacje) Stan bardzo dobry. Konieczne remonty przeprowadzane są na bieżąco.	
		20. Najpilniejsze postulaty konserwatorskie	

21. Akta archiwalne (rodzaj akt, numer i miejsce przechowywania)

22. Bibliografia

Dokumentacja techniczna banku.

23. Źródła ikonograficzne i fotografia (rodzaj, miejsce przechowywania, sygnatury)

24. Uwagi różne

25. Opracował

tekst arch. Agoda Cichur 08.1994r.

.....
imię, nazwisko, data, podpis

plany, rysunki
imię, nazwisko, data, podpis

zdjęcia fotogr.
imię, nazwisko, data, podpis

miejsce przechowywania negatywów

Karta po wypełnieniu podlega ochronie na podstawie przepisów prawa autorskiego

26. Adnotacje o inspekcjach, informacje o zmianach (daty, imiona i nazwiska wypełniających)

27. Załączniki

1. Miejscowość	2. Obiekt (nazwa jak w karcie)	3. Zawartość wkładki (nazwa obiektu lub materiału uzupełniającego)
CZĘSTOCHOWA	BANK PKO BP	c.d. pkt.13

c.d.pkt.13

-dową. Pierwsza kondygnacja obłożona cegłą licówką z otynkowanym cokołem. Między parterem a I pię-
trem gzyms, , na jego wysokości balkon na kamiennych wspornikach, z kamienną balustradą w
formie ostrołuków. Okna I piętra obwiedzione pasem cegły licówki. Powyżej elewacja otynkowana. Pod
gzymsem dachowym betonowa imitacja wysuniętych krokwi. Elewacja głównej klatki schodowej flankowana
dwoma pasami cegły licówki, która obiega również gzyms nad rozetą. Pozostała część otynkowana. Ele-
wacja wschodnia pięćoosiowa z dwuosiową klatką schodową w całości otynkowana, zakończona gzymsem
dachowym.

Wnętrza, wyposażenie: typowe dla biur i banków. Jedynie sala operacyjna ma centralnie stojące
cztery filary z bazami, zakończone głowicami kompozytowymi, wokół sali pod stropem gzyms z moty-
wami wolicz oczu. Na osiach filarów przy ścianach pilastry z bazami i głowicami kompozytowymi.
Filary i pilastry wspierają dwa podciągi w układzie podłużnym.

Instalacje: elektryczna, alarmowa, wod.-kan., gazowa, telefoniczna.

Wkładkę założył: arch. Agata Cichur 08.1994 r.
(imię, nazwisko, data)

Miejsce przechowywania negatywów:

1. Miejscowość

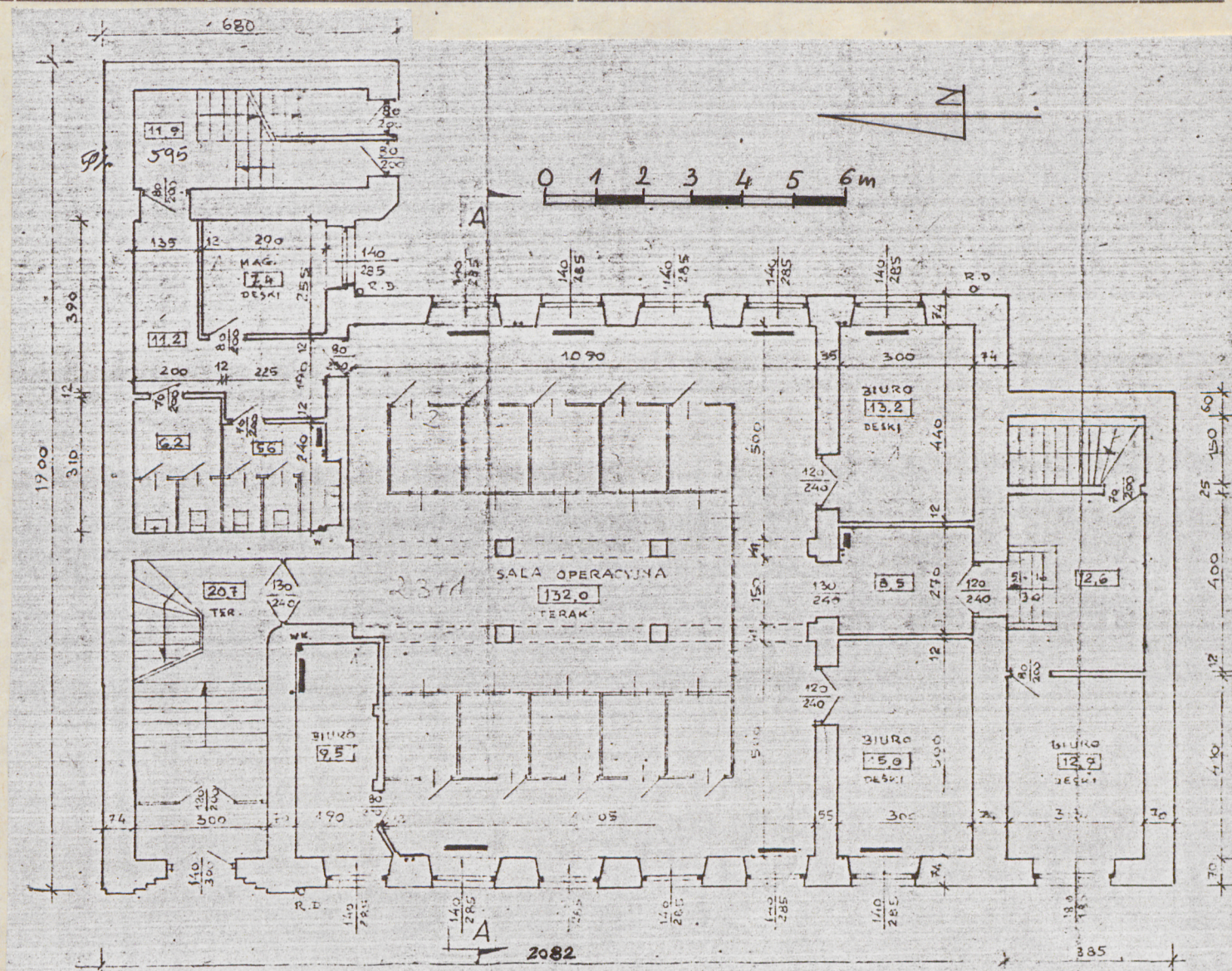
CZĘSTOCHOWA

2. Obiekt (nazwa jak w karcie)

BANK PKO BP

3. Zawartość wkladki (nazwa obiektu lub materiału uzupełniającego)

Rzut


Wkładkę założył: arch. Agata Cichur 08.1994r.
(imię, nazwisko, data)

Miejsce przechowywania negatywów:

1. Miejscowość
CZĘSTOCHOWA

2. Obiekt (nazwa jak w karcie)
BANK PKO BP

3. Zawartość wkładki (nazwa obiektu lub materiału uzupełniającego)
Dokumentacja fotograficzna.



ELEWACJA ZACHODNIA



BALKON



ELEWACJA WSCHODNIA

Wkładkę założył: arch. Agata Cichus 08 1994 r.
(imię, nazwisko, data)

Miejsce przechowywania negatywów: