

1. Obiekt zabytkowy <div>ZAMEK</div>				2. Miejscowość TWORÓG <i>gm. w. m.</i>									
3. Wiek XVII/XIX		4. Styl el. baroku		5. Kubatura m³ 16,324.00		6. Powierzchnia w m² a) zabytkowa b) użytkowa 1168,00		20. Przynależność administracyjna a) województwo Katowickie b) powiat Tarnowskie Góry c) gmina Tworóg					
7. Materiał budowlany		Przed zniszczeniem Po odbudowie		11. Ilość budynków 1		14. Grunty należące do zabytku: ha		21. Stacja Nazwa stacji Odległość od stacji w km					
a) ściany		cegła		12. Ilość kondygnacji 1		a) ogrody stylowe		a) kolejowa Tworóg					
b) sklepienia		cegła		13. Użytkowanie wnętrza według ilości:		b) sady i grunty uprawne		b) autobusowa Tworóg					
c) stropy		drewno		a) izb mieszkalnych ok. 16		c) lasy							
d) wiązania dachu		drewno		b) innych pomieszczeń ok. 20		d) wody		22. Właściciel i jego adres Skarb Państwa					
e) krycie dachu		dachówka		c) piwnic podpiwn.		e) inne		23. Użytkownik i jego adres Nadleśnictwo, biblioteka					
8. Wyposażenie architektoniczne boniowanie, opaski dookoła okienne, gzymsy profilowane				15. Przeznaczenie pierwotne budynku zamek				24. Inwestor i jego adres					
				16. Użytkowanie w latach ubiegłych zamek				25. Rejestr zabytku Nr 640/66 rok 28.V.66 miejsce przechowywania					
				17. Użytkowanie obecne Nadleśnictwo, Biblioteka				26. Nazwa księgi hipotecznej 27. Nr hipoteczny					
				18. Nadaje się do użycia na				28. Akta					
9. Autorzy i data budowy i przebudowy Zbudowany w II poł. XVII w. <i>* przebudowany w 1805 r., architekt Fryderyk Wilhelm Wegner; 1922-23r.</i>				19. Data, rodzaj i stopień zniszczeń i odbudowy				29. Fotografie					
10. Udostępnienie <i>przebud.</i> dostępny <i>* zbud. 2 poł. XVIII w. (wg opisu)</i>				Data		O P I S		Zniszczenia %		Odbudowa %		30. Inwentaryzacja pomiarowa	
				VIII. 1939 r.									
				XI. 1939 r.									
				XII. 1945 r.									
				VIII. 1968		stan dość dobry							





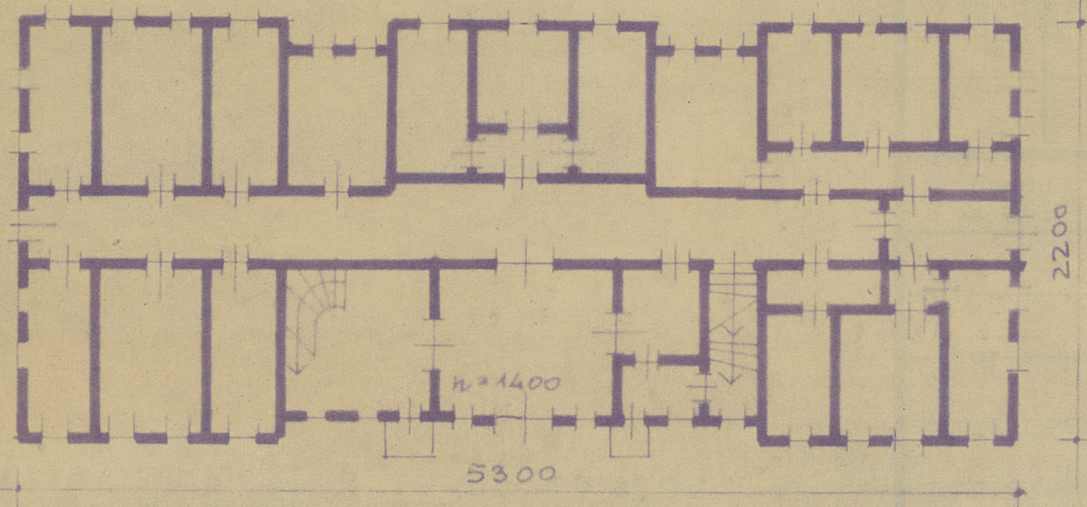
G F E D C B A Nr

watorskich

Wyszczególnienie prac

K o s z t
tys. zł

124



Przewidywane

Rzeczywiste

34. Inspekcje

35. Uwagi różne

Bibliografia: Katalog Zabytków
Sztuki w Polsce pow. Tarnowskie
Góry 1957 r.

36. Wypełnił dnia

37. Sprawdził dnia

IX 68

Chodkowski

