

Nr

III

A

B

C

D

E

F

G

H

I

J

K

L

M

N

O

P

R

S

T

U

V

W

X

Y

Z

ŚLĄSKIE

4207

1. Obiekt zabytkowy

Dom mieszkalny Rynek 21

2. Miejscowość

Przemyśl MIASTO

3. Wiek

XVIII

4. Styl

Klasycyzyczny

5. Kubatura m³

28300

6. Powierzchnia w m² 810

a) zabytkowa: 2100 b) użytkowa: 2100

20. Przynależność administracyjna

a) województwo

Katowickie

b) powiat

Przemyśl

c) gmina

Przemyśl

7. Materiał budowlany

Przed zniszczeniem

Po odbudowie

11. Ilość budynków

1

14. Grunty należące do zabytku:

ha

a) ściany

cegła
tynk

b) sklepienia

cegła
tynk

c) stropy

Drewno
tynk

d) więzania dachu

Drewno

e) krycie dachu

eternit

12. Ilość kondygnacji

Tylko

13. Użytkowanie wnętrza według ilości:

a) izb mieszkalnych

22

b) innych pomieszczeń

5

c) piwnic

2

a) ogrody stylowe

—

b) sady i grunty uprawne

—

c) lasy

—

d) wody

—

e) inne

—

21. Stacja

Nazwa stacji

Odległość od stacji w km

a) kolejowa

Przemyśl

ok 500m

b) autobusowa

~115

150m

22. Właściciel i jego adres

8. Wyposażenie architektoniczne

Drewno z dekoracją płycinową, klasycystyczne. Profelowane obramienia okienne sięgające do podstawy gzymsów międzykondygnacyjnych.

15. Przeznaczenie pierwotne budynku

mieszkalno-handlowe

16. Użytkowanie w latach ubiegłych

~11~

17. Użytkowanie obecne

~11~

18. Nadaje się do użycia na

~11~

23. Użytkownik i jego adres

Lokatorzy i Hurtownia sznurów.

24. Inwestor i jego adres

adres j.w.

9. Autorzy i data budowy i przebudowy

Wzniesiony w XVIII w.

wg spisu 1 poł. XIX w.

19. Data, rodzaj i stopień zniszczeń i odbudowy

Data

O P I S

Zniszczenia %

Odbudowa %

VIII.1939 r.

XI.1939 r.

XII.1945 r.

25. Rejestr zabytku Nr

468/65

rok

14.12.65

miejsce przechowywania

26. Nazwa księgi hipotecznej

Przemyśl miasto t. XXVI, 955

27. Nr hipoteczny

955

28. Akta

29. Fotografie

30. Inwentaryzacja pomiarowa

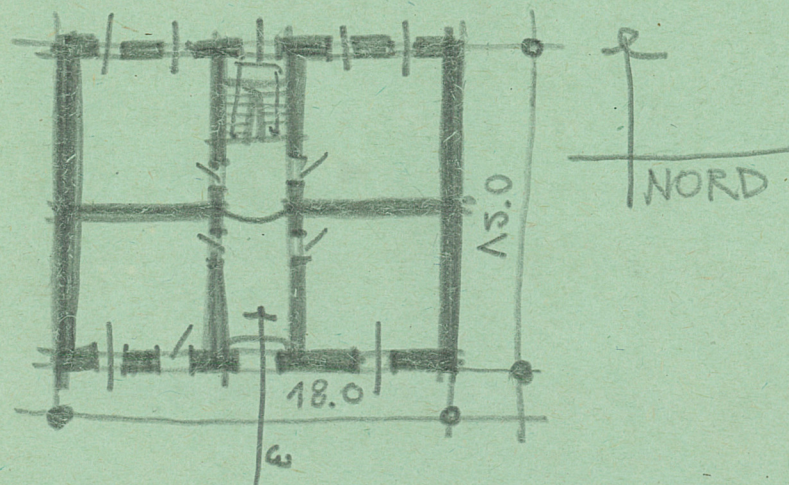
OŚRODEK
DOKUMENTACJI
ZABYTKÓW



K J I H G F E D C B A Nr

2. Przebieg prac konserwatorskich

| Rok | Wyszczególnienie prac | Koszt tys. zł |
|-----|-----------------------|------------------|
| | | |
| | | |
| | | |
| | | |
| | | |
| | | |
| | | |
| | | |
| | | |



Dom: Dwupiętrowy, murowany i otynkowany.
Na parterze 4 wejścia w profilowanych
obramieniach, zamknięte półkoliste.
Wzrusze kondygnacje 8-osiowe, ozdobione
neostylą. Dach dwuspadowy kryty
ceramiką.

Bibliografia: Katalog rob. szt. w P. W. 12. 1904. Przekształci-
Chromawski i M. Kornecki, Warszawa 1961, s. 32-33.

33. Koszty
w tys. zł

Przewidywane

Rzeczywiste

34. Inspekcje

35. Uwagi różne

36. Wypełnił dnia 8. 59r.

Wermutko Jodłowski

37. Sprawdził dnia

8. XII 59