

Nr

A

B

C

D

E

F

G

H

I

J

K

L

M

N

O

P

R

S

T

U

V

W

X

Y

Z

ŚLĄSKIE

5308

1. Obiekt zabytkowy

D O M R Y N E K N R ~~29~~ 292. Miejscowość ~~M. DĄBROWA~~ ~~CRN~~
S Ł A W K Ó W M.

3. Wiek XIX

4. Styl bez wy-
raźnych cech5. Kubatura m³
część stara - 5306. Powierzchnia w m² część stara
a) zabytkowa: b) użytkowa: 135

20. Przynależność administracyjna

a) województwo ~~KRAKOWSKIE~~b) powiat ~~OLKUSKI~~ ~~BĘDZIN~~

c) gmina w miejscu

7. Materiał
budowlanyPrzed znisz-
czeniemPo
odbudowie

11. Ilość budynków 1

14. Grunty należące do zabytku: ha

a) ściany

kamień

12. Ilość kondygnacji 1

a) ogrody stylowe -

21. Stacja

Nazwa stacji

Odległość
od stacji
w km

b) sklepienia -

13. Użytkowanie wnętrza
według ilości:

b) sady i grunty uprawne -

a) kolejowa

w miejscu

c) stropy

drewno

a) izb mieszkalnych 4

c) lasy -

b) autobusowa

w miejscu

d) wiązania
dachu

drewno

b) innych pomieszczeń 1

d) wody -

22. Właściciel i jego adres

ob. [REDACTED] w/m

e) krycie dachu

papa
dachówka

c) piwnic -

e) inne -

8. Wyposażenie architektoniczne

15. Przeznaczenie pierwotne budynku mieszkalny

Ozdobna stolarka wrót bra-
ny i drzwi wejściowych.

16. Użytkowanie w latach ubiegłych j.w.

23. Użytkownik i jego adres

j.w.

17. Użytkowanie obecne j.w.

24. Inwestor i jego adres

18. Nadaje się do użycia na j.w.

9. Autorzy i data budowy i przebudowy
Zbudowany ok. poł. w. XIX.
W. XIX/XX dobudowane od ty-
łu skrzydła mieszkalno-gosp
podarcze.

19. Data, rodzaj i stopień zniszczeń i odbudowy

Data

O P I S

Znisz-
czenia
% Odbu-
dowa
%

VIII.1939 r.

XI.1939 r.

XII.1945 r.

1967

stan dość dobry

10

10. Udostępnienie

Dostępny.

25. Rejestr zabytku Nr A-1253

23.09.1981

rok miejsce przechowywania

26. Nazwa księgi hipotecznej

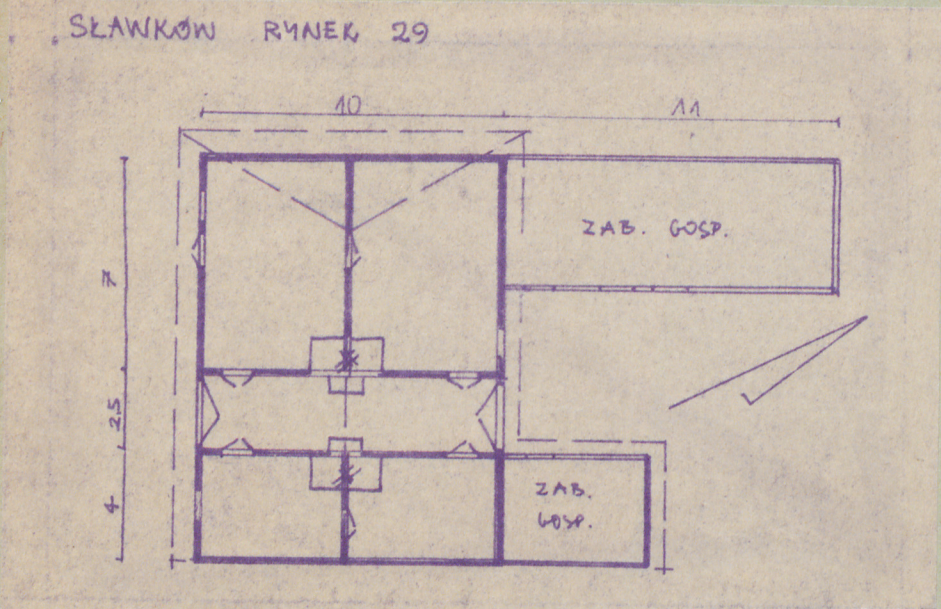
27. Nr hipo-
teczny

28. Akta

29. Fotografie

30. Inwentaryzacja pomiarowa

31. Szkic sytuacyjny, plan schematyczny, uwagi opisowe, fotografia



32. Przebieg prac konserwatorskich

Rok	Wyszczególnienie prac	K o s z t tys. zł

33. Koszty w tys. zł	Przewidywane	Rzeczywiste

34. Inspekcje

inne

36. Wypełnił dnia X 11. 1967

[Signature]

37. Sprawdził dnia

