

Nr

III

A

B

C

D

E

F

G

H

I

J

K

L

M

N

O

P

R

S

T

U

V

W

X

Y

Z

SLASKIE

4195

1. Obiekt zabytkowy

Dom mieszkalny Rynek 8

2. Miejscowość

MIASTO

Pszczyna

3. Wiek

XVIII

4. Styl

kloszaryst.

5. Kubatura m³1490 m³6. Powierzchnia w m²

372

a) zabytkowa: 186 b) użytkowa: 186

20. Przynależność administracyjna

a) województwo

katowickie

b) powiat

Pszczyna

c) gmina

Pszczyna

7. Materiał budowlany

Przed zniszczeniem

Po odbudowie

11. Ilość budynków

1

14. Grunty należące do zabytku:

ha

a) ściany

cegła
tynk

b) sklepienia

cegła

c) stropy

drewno
tynk

d) więzania dachu

drewno

e) krycie dachu

sternt.
dachówka

12. Ilość kondygnacji

II

13. Użytkowanie wnętrza według ilości:

a) izb mieszkalnych

7

b) innych pomieszczeń

2

c) piwnic

3

a) ogrody stylowe

b) sady i grunty uprawne

c) lasy

d) wody

e) inne

21. Stacja

Nazwa stacji

Odległość od stacji w km

a) kolejowa

Pszczyna

500m

b) autobusowa

~

2m

22. Właściciel i jego adres

Skarb państwa
P.M.R. IV, H.G. Kim - Pszczyna, Rynek

23. Użytkownik i jego adres

Lokatorzy, sklep PSS
Rynek 8

24. Inwestor i jego adres

M. Z. B. M. - Pszczyna

8. Wyposażenie architektoniczne

Drzwi wejściowe pływające, kloszarystyczne. Od podwórka drzwi klepkowe z okuciami i antabami.

15. Przeznaczenie pierwotne budynku

mieszkalno-handlowe

16. Użytkowanie w latach ubiegłych

~

17. Użytkowanie obecne

~

18. Nadaje się do użycia na

~

9. Autorzy i data budowy i przebudowy

Wzniesiony w XVIII w. Od
tytu przebudowany.

19. Data, rodzaj i stopień zniszczeń i odbudowy

Data

O P I S

Zniszczenia %

Odbudowa %

VIII.1939 r.

XI.1939 r.

XII.1945 r.

VII.66

zaniecki i odpadanie tynku wewnątrz

25. Rejestr zabytku Nr

444/65

rok

14.XII.65

miejsce przechowywania

26. Nazwa księgi hipotecznej

Pszczyna Miasto.
t. I, L. 29.

27. Nr hipoteczny

29.

28. Akta

29. Fotografie

30. Inwentaryzacja pomiarowa

OŚRODEK
DOKUMENTACJI
ZABYTKÓW

N M L K J I H G F E D C B A Nr

32. Przebieg prac konserwatorskich

Rok	Wyszczególnienie prac	Koszt tys. zł

33. Koszty w tys. zł

Przewidywane

Rzeczywiste

34. Inspekcje

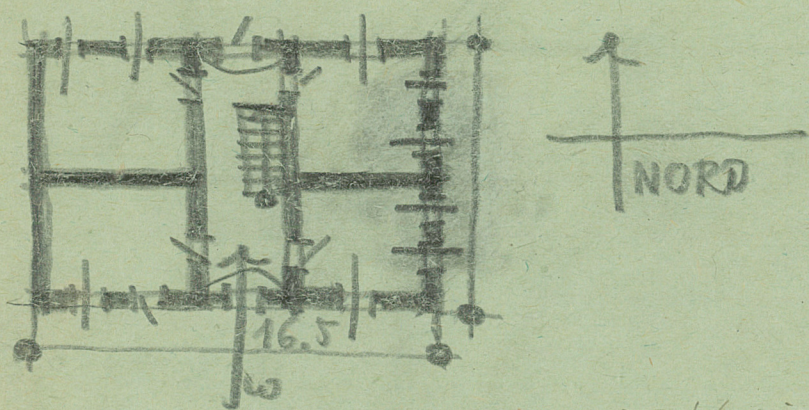
35. Uwagi różne

36. ... etnił dnia 8 59.

37. Sprawdził dnia

8. X 59

Finca



Dom: Piętrowy. Sienią na przestrzał sklepioną
Kolebka, ~~z łunetami segmentowymi~~ ^{z łunetami segmentowymi} Elewacja
frontowa 4-osiowa. 4-notrze dwustronno-
we ^{Ostronno} otwory okienne i drzwiowe o profi-
lowanych obramieniach z gzymsami
Dach siodłowy kryty ~~sternitern~~ i de-
chówką.

Bibliografia: J. Chramowski i M. Kornecki, Powiat
przemyski (Katalog rob. szt. w Polsce VI, z. 10), Warsza-
wa 1961, s. 31-32
pod przynajmniej