

Nr

A

B

C

D

E

F

G

H

I

J

K

L

M

N

O

P

R

S

T

U

V

W

X

Y

Z

ŚLĄSKIE

3222

1. Obiekt zabytkowy

ZAMEK

ul. Parkowa

2. Miejscowość gm. KRZYŻANOWICE

TWORKÓW

3. Wiek
XVI / XIX4. Styl RENESANS
renesans5. Kubatura m³
120006. Powierzchnia w m²
a) zabytkowa: 1200 b) użytkowa: 1200

20. Przynależność administracyjna

a) województwo śląskie
b) powiat Racibórz
c) gmina KRZYŻANOWICE7. Materiał budowlany
Przed zniszczeniem Po odbudowie11. Ilość budynków
114. Grunty należące do zabytku:
ha

21. Stacja Nazwa stacji Odległość od stacji w km

a) kolejowa TWORKÓW 2

b) autobusowa na miejscu

22. Właściciel i jego adres
SUARB PAŃSTWA
76R TWORKÓW

a) ściany cegła

12. Ilość kondygnacji
2

a) ogrody stylowe park 5

b) sklepienia cegła

13. Użytkowanie wnętrza według ilości:

b) sady i grunty uprawne —

c) stropy drewno

a) izb mieszkalnych

c) lasy —

d) więzania dachu —

b) innych pomieszczeń

d) wody 0,25

e) krycie dachu —

c) piwnic

e) inne —

8. Wyposażenie architektoniczne

Bogate wyposażenie wnętrza
sala obłepiana, kolumny
Arkady w dziedzińcu15. Przeznaczenie pierwotne budynku
Zamek

23. Użytkownik i jego adres

NIEUŻYTKOWANY

RESZTKI SKLEPIEŃ KOLEBKOWYCH Z LUNETAMI
NA ELEWACJI SUWYDEŁ WSKAZANE
FRAGMENTY DEKORACJI SUWYDEŁ W. XVII16. Użytkowanie w latach ubiegłych
—

24. Inwestor i jego adres

9. Autorzy i data budowy i przebudowy
Zamek odbudowany 1567
Przebudowa w 1872
przez arch. ~~Heidenreicha~~
HEIDENREICHA17. Użytkowanie obecne
mieszkalny

18. Nadaje się do użycia na

19. Data, rodzaj i stopień zniszczeń i odbudowy

25. Rejestr zabytku Nr 743/64
rok 24.III.64 miejsce przechowywania

10. Udostępnienie

dostępny

Data O P I S Zniszczenia % Odbudowa %

VIII.1939 r.

XI.1939 r.

XII.1945 r. wypalony, ruina 90

1964 ruina 75%

26. Nazwa księgi hipotecznej 27. Nr hipoteczny

28. Akta

29. Fotografie

30. Inwentaryzacja pomiarowa

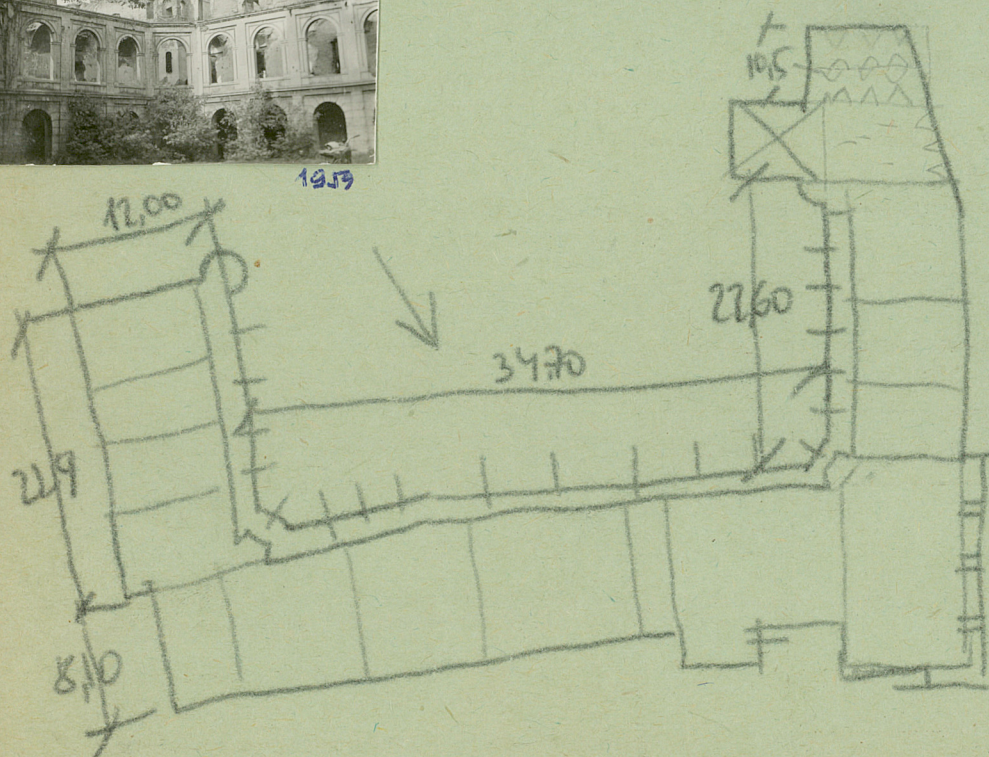
Z	Y	X	W	V	U	T	S	R	P	O	N	M	L	K	J	I	H	G	F	E	D	C	B	A	Nr
---	---	---	---	---	---	---	---	---	---	---	---	---	---	---	---	---	---	---	---	---	---	---	---	---	----



n schematyczny, uwagi opisowe, fotografia



1959



↑
1964
L

32. Przebieg prac konserwatorskich

[illegible]

34. Inspekcje

35. Uwagi różne
BIBLIOGRAFIA:

1. WTSCH H., Verzeichnis... T. II, z. 1894;
2. ZIEMIA RACIBORSKA, INFORMATOR,
Racibórz 1938;
3. WATALOG ZABYTEKÓW T. VII, z. 13

36. Wypełnił dnia

37. Sprawdził dnia v. 1964r.

St Paul - H. K. K. K.