

1. Obiekt

DOM MIESZKALNY /KAMIENICA/

2. Czas powstania

XIX/XXw

3. Miejscowość

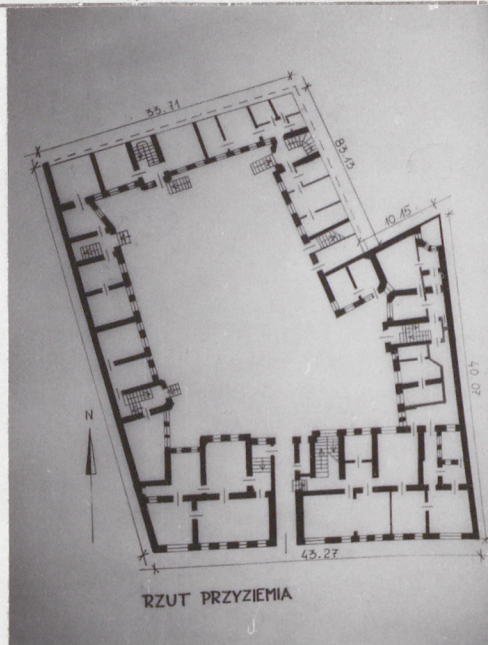
CZĘSTOCHOWA

1433

11. Zdjęcia, plan sytuacyjny, rzuty



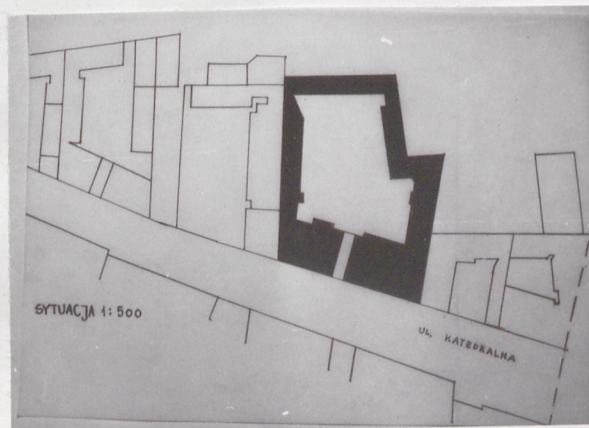
WIDOK OGÓLNY



RZUT



ORIENTACJA



SYTUACJA

4. Adres Częstochowa
ul. Katedralna nr 8
Rep.hip. [redacted]
nr hipoteczny

5. Przynależność administracyjna

województwo częstochowskie

gmina -

6. Poprzednie nazwy miejscowości

7. Przynależność administracyjna
przed 1.VI.1975

katowickie

województwo

Częstochowa

powiat

[redacted]
Skarb Państwa

9. Użytkownik i jego adres
mieszkania prywatne

10. Rejestr zabytków

Nr A/418/88 data 1988-02-18

12. Autorzy, historia obiektu, określenia stylu.

13. Opis (sytuacja, materiał i konstrukcja, rzut, bryła, elewacje, dach, wnętrze wyposażenie, instalacje)

Sytuacja. Ulica Katedralna znajduje się w starej części miasta pomiędzy Placem Daszyńskiego, katedrą i dworcem kolejowym. Budynek nr 8 usytuowany jest w początkowym biegu ulicy w pobliżu katedry, w północnej pierzei, w zwartej zabudowie, sąsiaduje z budynkami od strony zachodniej i wschodniej.

Materiał, konstrukcja, technika. Ściany kamienicy zbudowane są z cegły i kamienia na zaprawie wapiennej. Stropy drewniane, belkowe. W pojedynczych pomieszczeniach gdzie prowadzony był remont występują stropy żelbetowe typu Kleina. Więźba dachowa drewniana kleszczowo-płatwiowa. Dach budynku głównego i oficyn kryty papą, w budynku głównym od strony południowej mansardowy, kryty dachówką. Posadzki, podłogi w pomieszczeniach drewniane z desek na legarach, w niektórych zachowane parkiety. W klatkach schodowych biało-brązowe płytki ceramiczne tworzące deseń. W klatkach schodowych oficyn posadzki kamienne. Schody w klatkach schodowych dwubiegowe, marmurowe, w oficynach kamienne wyłożone deskami. W środkowej części oficyny zachodniej oraz w północnej części oficyna wschodniej jednobiegowe. W północnej części oficyny zachodniej zabiegowe. Schody zewnętrzne prowadzące do klatek schodowych w oficynach jednobiegowe z niskimi, pełnymi balustradami. Otwory w pierwszej kondygnacji wszystkich części budynku zamknięte łukiem odcinkowym, pozostałe prosto. Okna we wszystkich częściach budynku dwuskrzydłowe, ślemieniowe. W fasadzie budynku głównego: w pierwszej kondygnacji zamknięte łukiem odcinkowym, ślemieniowe, trzykwaterowe. W drugiej kondygnacji zamknięte prosto z zaokrąglonymi górnymi narożnikami - dwuskrzydłowe, ślemieniowe, czterokwaterowe. Kwatery nad ślemieniem mają drobne, dziewięciopole podziały. W trzeciej kondygnacji zamknięte prosto, dwuskrzydłowe, ślemieniowe. W ryzalicie okna jednoskrzydłowe, ślemieniowe, nad ślemieniem dziewięciopole. Wszystkie drzwi i okna na zawiasach czopowych. Drzwi w budynku głównym zarówno na klatkę schodową jak i do pomieszczeń dwuskrzydłowe, ramowo-płycinowe, zdobione, z bogato rzeźbionym nadprożem i oryginalnymi okuciami. Drzwi w oficynach dwuskrzydłowe, ramowo-płycinowe, na zawiasach czopowych.

Rzut. Budynek główny na rzucie wydłużonego prostokąta, dwutraktowy z bramą przelotową usytuowaną niesymetrycznie na osi szóstej od wschodu. W drugiej i trzeciej kondygnacji na osi środkowej ryzalit. Od strony północnej trzy jednotraktowe oficyny tworzące z budyn-

c.d. załącznik nr 1

14. Kubatura	15. Powierzchnia użytkowa	16. Przeznaczenie pierwotne	17. Użytkowanie obecne
25234 m ³	3152 m ²	budynek mieszkalny	budynek mieszkalny,
18. Prace budowlane i konserwatorskie, ich przebieg i dokumentacja		19. Stan zachowania (fundamenty, ściany zewnętrzne, ściany wewnętrzne, sklepienia, stropy, konstrukcje dachowe, pokrycie dachu, wyposażenie i instalacje) Budynek jest w trakcie generalnego remontu. Obecnie remontowana jest oficyna zachodnia. Dekoracja architektoniczna zarówno zewnętrzna jak i wewnętrzna jest dobrze zachowana. Równie dobrze zachowane jest wyposażenie w postaci pieców kaflowych, balustrad i sztukaterii. Marmurowe schody w klatce schodowej budynku głównego mocno wytarte w części środkowej.	
20. Najpilniejsze postulaty konserwatorskie			

21. Akta archiwalne (rodzaj akt, numer i miejsce przechowywania)

1. Rep. hip. nr [REDACTED], Archiwum Ksiąg Wieczystych,
Częstochowa

22. Bibliografia

23. Źródła ikonograficzne i fotografie (rodzaj, miejsce przechowywania, sygnatury)

24. Uwagi różne

25. Wypełnił
mgr Maria Piątkowska
kwiecień 1992 r.

26. Sprawdził

1. Miejscowość C Z Ę S T O C H O W A	2. Obiekt (nazwa jak w karcie) KAMIENICA ul. Katedralna nr 8	3. Zawartość wkładki (nazwa obiektu lub materiału uzupełniającego) c.d. pk pkt 13
---	--	---

c.d. pkt 13

kiem głównym wewnętrzny dziedziniec.

Bryła. Budynek główny z przylegającymi doń oficynami tworzy czworokąt z wewnętrznym, zamkniętym dziedzińcem. Wszystkie elementy budynku są trzykondygnacyjne, podpiwniczone.. W oficynach dach dwuspadowy, w budynku głównym mansardowy. W drugiej i trzeciej kondygnacji budynku głównego w elewacji południowej, na osi środkowej ryzalit mieszczący pomieszczenia mieszkalne. Od strony północnej ryzalit na całej ~~dzielnicy~~ wysokości budynku mieszczący klatkę schodową. Podobne ryzality mieszczą klatki schodowe w oficynach.

Elewacja frontowa trzykondygnacyjowa, trzynastoosiowa, boniowana, z bogatą dekoracją o motywach neogotyckich. Osie skrajne wydzielone za pomocą dekoracji mają szerokie okna. Na osi środkowej w drugiej i trzeciej kondygnacji ryzalit mieszczący pokoje mieszkalne. W pierwszej kondygnacji na osi szóstej od zachodu brama przelotowa. Wszystkie otwory łącznie z bramą przelotową zamknięte łukiem odcinkowym. W drugiej kondygnacji otwory zamknięte prosto z zaokrąglonymi ~~brz~~ górnymi narożnikami. W trzeciej kondygnacji otwory zamknięte prosto. Na piętrach balkony z kamiennymi balustradami dekorowanymi motywem rybiego pęcherza. W osiach skrajnych okna potrójne przedzielone filarami ozdobionymi kolumienkami. We wszystkich kondygnacjach gzymsy podokienne, w drugiej kondygnacji gzyms podokienny ciągły. Pomiędzy oknami trzeciej kondygnacji ozdobne wsporniki. Pod okapem szeroki, ażurowy, kamienny fryz. Powyżej gzyms okapowy. Osie skrajne i oś środkowa zwieńczone trójkątnymi szczytami, w których po dwa okna do facjatek. Pozostałe elewacje budynku głównego i oficyn gładkie, ozdobione tylko gzymsami podokiennymi. Przed wejściem do klatek schodowych w oficynach zewnętrzne schody z pełną, kamienną balustradą.

Wnętrze. W większości pomieszczeń w budynku głównym zachowana stiukowa dekoracja sufitów. W klatce schodowej budynku głównego marmurowe schody z bogato zdobioną balustradą.

Wyposażenie. W wielu pomieszczeniach zachowane piece kaflowe z oryginalnie dekorowanymi jedno i wielobarwnymi kafelkami oraz żeliwnymi, ozdobnymi drzwiczkami. Drzwi zewnętrzne do pomieszczeń mają bogato rzeźbione nadproża. W klatce schodowej żelazne balustrady z dekoracją liściasto - kwiatową. i latarniami na każdym piętrze.

W niektórych drzwiach zachowały się ozdobne, szlifowane szyby.

Instalacje : elektryczna, wodno - kanalizacyjna, gazowa.

Wkładkę założył: mgr Maria Piątkowska, kwiecień 1992 r.
(imię, nazwisko, data)

Miejsce przechowywania negatywów: PSOZ w Częstochowie

1. Miejscowość
C Z Ę S T O C H O W A

2. Obiekt (nazwa jak w karcie)
KAMIENTICA
ul. Katedralna nr 8

3. Zawartość wkładki (nazwa obiektu lub materiału uzupełniającego)
fotografie



RYZALIT
W
ELEWACJI
POŁUDNIOWEJ



SZCZYT NAD RYZALITEM



OŚ SKRAJNA WSCHODNIA



FRYZ WIEŃCZĄCY ELEWACJĘ POŁUDNIOWĄ



ZWIĘCZENIE OKIEN W III KONDYGNACJI



FRYZ W RYZALICIE U PODSTAWY
III KONDYGNACJI



ZWIĘCZENIE OKIEN W III KONDYGN.
NA OSIACH SKRAJNYCH



BRAMA PRZELOTOWA



BALKON W ELEWACJI POŁUD.



FRAGMENT DEKORACJI BRAMY
PRZELOTOWEJ

1. Miejscowość
C Z Ę S T O C H O W A

2. Obiekt (nazwa jak w karcie)
KAMIENICA
ul. Katedralna nr 8

3. Zawartość wkładki (nazwa obiektu lub materiału uzupełniającego)
fotografie



FRAGMENT OFICYN Y ZACHODNIEJ



ZDROIK W ŚCIANIE OFICYN Y



DRZWI DO KLATKI SCHODOWEJ
W BUDYNKU GŁÓWNYM



DRZWI DO KLATKI SCHODOWEJ
W OFICYNIE



ka,
wisko
W
43-83

FRAGMENT DEKORACJI SKLEPIENIA
W KLATCE SCHODOWEJ



NADPROŻE DRZWI DO MIESZKANIA
W BUDYNKU GŁÓWNYM

Wzór ODZ 1978 r.



STIUKOWA DEKORACJA STROPÓW W POMIESZCZENIACH MIESZKALNYCH BUDYNKU GŁÓWNEGO



BALUSTRADA W KLATCE SCHODOWEJ BUDYNKU GŁÓWNEGO

PIECE KAFLOWE W BUDYNKU GŁÓWNYM

