

Nr

A

B

C

D

E

F

G

H

I

J

K

L

M

N

O

P

R

S

T

U

V

W

X

Y

Z

ŚLĄSKIE

KATOWICKIE

5230

1. Obiekt zabytkowy

DOM UL. KOŚCIELNA NR 22

2. Miejscowość gm. DĄBROWA GÓRNICZA
SŁAWKÓW 14.

3. Wiek XIX

4. Styl
bud. drewnian5. Kubatura m³ 3006. Powierzchnia w m²
a) zabytkowa: b) użytkowa: 9120. Przynależność administracyjna
a) województwo KRAKOWSKIE
b) powiat OLSZTYNski BĘDZIN
c) gmina w miejscu7. Materiał
budowlany

Przed zniszczeniem Po odbudowie

11. Ilość budynków 1

14. Grunty należące do zabytku: ha

a) ściany

drewno
kamień

12. Ilość kondygnacji 1

a) ogrody stylowe -

b) sklepienia -

13. Użytkowanie wnętrza
według ilości:

b) sady i grunty uprawne -

c) stropy

drewno

a) izb mieszkalnych 4

c) lasy -

d) wiązania
dachu

drewno

b) innych pomieszczeń 2

d) wody -

e) krycie dachu

papa

c) piwnic 1

e) inne -

21. Stacja

Nazwa stacji

Odległość
od stacji
w km

a) kolejowa

w miejscu

b) autobusowa

w miejscu

22. Właściciel i jego adres

w/m

8. Wyposażenie architektoniczne
Brak.

15. Przeznaczenie pierwotne budynku mieszkalny

23. Użytkownik i jego adres

j.w. i lokatorzy

16. Użytkowanie w latach ubiegłych j.w.

17. Użytkowanie obecne j.w.

24. Inwestor i jego adres

18. Nadaje się do użycia na j.w.

9. Autorzy i data budowy i przebudowy
Zbudowany 3 ówierc XIX w.

19. Data, rodzaj i stopień zniszczeń i odbudowy

25. Rejestr zabytku Nr.....
rok..... miejsce przechowywania

Data

O P I S

Zniszczenia
% Odbu-
dowa
%

VIII.1939 r.

XI.1939 r.

XII.1945 r.

1967

zaniedbany

20

26. Nazwa księgi hipotecznej

27. Nr hipoteczny

28. Akta

29. Fotografie

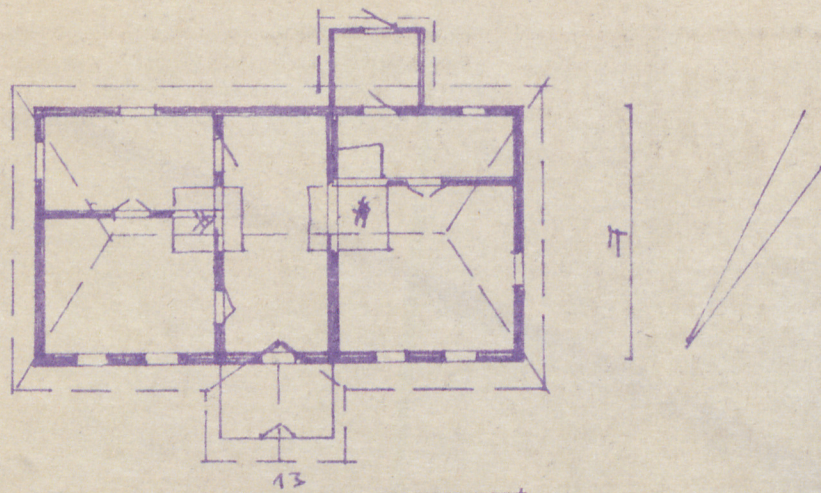
30. Inwentaryzacja pomiarowa

10. Udostępnienie

Dostępny.

Z Y X W V U T S R P O N M L K J I H G F E D C B A Nr

SŁAWKÓW KOSCIELNA 22



1:200

Przebieg prac konserwatorskich

lok	Wyszczególnienie prac	K o s z t tys. zł

Koszty
w tys. zł

Przewidywane

Rzeczywiste

34. Inspekcje

36. Wypełnił dnia XII.1967

[Signature]

37. Sprawdził dnia

