

Nr

A

B

C

D

E

F

G

H

I

J

K

L

M

N

O

P

R

S

T

U

V

W

X

Y

Z

SLASKIE

5283

1. Obiekt zabytkowy

D O M U L. K O Ś C I E L N A N R 1 1

2. Miejscowość ~~mi. Dąbrowa Gór.~~  
S Ł A W K Ó W M.

3. Wiek XVIII

4. Styl  
klasycyzm5. Kubatura m<sup>3</sup> 16006. Powierzchnia w m<sup>2</sup> 264  
a) zabytkowa: b) użytkowa:

20. Przynależność administracyjna

a) województwo ~~KRAKOWSKIE~~  
b) powiat ~~OLKUSKI~~ ~~BEDZIN~~  
c) gmina ~~w miejscu~~7. Materiał  
budowlanyPrzed znisz-  
czeniemPo  
odbudowie

11. Ilość budynków 1

14. Grunty należące do zabytku: ha

a) ściany

kamień  
cegła

12. Ilość kondygnacji 2

a) ogrody stylowe -

b) sklepienia

cegła

13. Użytkowanie wnętrza  
według ilości:

b) sady i grunty uprawne -

c) stropy

drewno

a) izb mieszkalnych  
ogółem - 16

c) lasy -

d) wiązania  
dachy

drewno

b) innych pomieszczeń

d) wody -

e) krycie dachu

dachówka

c) piwnic 2

e) inne dziedziniec 0,3

21. Stacja

Nazwa stacji

Odległość  
od stacji  
w km

a) kolejowa

w miejscu

b) autobusowa

w miejscu

22. Właściciel i jego adres

M.R.N. w Sławkowie

23. Użytkownik i jego adres

Państwowe Przedszkole w/m

24. Inwestor i jego adres

25. Rejestr zabytku Nr A-1247/81  
rok 30.1.1981 miejsce przechowywania

26. Nazwa księgi hipotecznej

27. Nr hipo-  
teczny

28. Akta

29. Fotografie

30. Inwentaryzacja pomiarowa

8. Wyposażenie architektoniczne

W sieni i piwnicach sklepie-  
nia kolebkowe. Podziały ele-  
wacji ramowe w tynku. Na fa-  
sadzie płyta marmurowa z her-  
bem i inskrypcją: "Andreas  
Zaluski Episc. Crac. Dux. Sec.  
refugio egrestatis commodo15. Przeznaczenie pierwotne budynku szpital ubogich-dom star-  
ców

16. Użytkowanie w latach ubiegłych przedszkole

17. Użytkowanie obecne j.w.

18. Nadaje się do użycia na j.w.

19. Data, rodzaj i stopień zniszczeń i odbudowy

Data	O P I S	Znisz- czenia %	Odbu- dowa %
VIII.1939 r.			
XI.1939 r.			
XII.1945 r.			
1957	stan dobry		

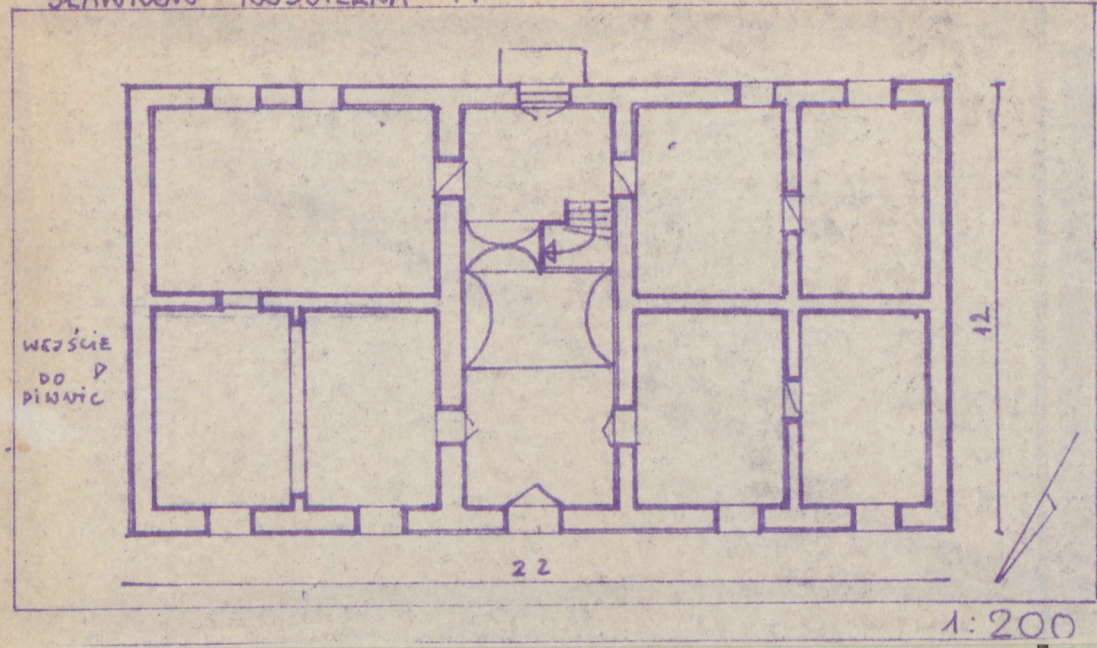
9. Autorzy i data budowy i przebudowy  
senectutis praesidio invalidor-  
dorum fundamentis aedificati  
fecit Anno Domini 1758."Zbudowany 1758. Kilkakrotnie  
przebudowany, ostatnio 1959.

10. Udostępnienie

Dostępny  
w porozumieniu z dyrekcją



ŚLAWKÓW KOSCIANA 11



zbieg prac konserwatorskich

Wyszczególnienie prac		K o s z t tys. zł



oszy ys. zł	Przewidywane	Rzeczywiste

34. Inspekcje



36. Wypełnił dnia XII.1962

*[Signature]*

37. Sprawdził dnia