

Nr

III

A

B

C

D

E

F

G

H

I

J

K

L

M

N

O

P

R

S

T

U

V

W

X

Y

Z

1. Obiekt zabytkowy

PAŁAC

3. Wiek

XVIII(?)
XIX

4. Styl

neogotyck

7. Materiał
budowlanyPrzed znisz-
czeniemPo
odbudowie

a) ściany

cegła

b) sklepienia

cegła

c) stropy

drewn.

d) więzania
dachu

drewn.

e) krycie dachu

typu k.

eternit, eternit

8. Wyposażenie architektoniczne

Wystroj neogotycki.
dach mansardowy.

9. Autorzy i data budowy i przebudowy

ZABUDOWANY LUB PRZEBUDO-
WANY ZE STARSZEGO ok. 1856r.
PRZĘZ HR. KAROLA LICHNOW-
SKIEGO.

10. Udostępnienie

W POROZUMIENIU Z KIEROW-
NICTWEM ZAKŁADU.5. Kubatura m³

5500

11. Ilość budynków

1

12. Ilość kondygnacji

2

13. Użytkowanie wnętrza
według ilości:

a) izb mieszkalnych

35

b) innych pomieszczeń

2

c) piwnic

6. Powierzchnia w m²

a) zabytkowa:

840

b) użytkowa:

140

14. Grunty należące do zabytku:

ha

a) ogrody stylowe

PARK KRZYŻANOWICE

b) sady i grunty uprawne

9 ha

c) lasy

-

d) wody

-

e) inne

-

15. Przeznaczenie pierwotne budynku

pałac

16. Użytkowanie w latach ubiegłych

pałac

17. Użytkowanie obecne

DOM DZIECI EPILEPTYCZNYCH i NIEDOKŁADNY dom generalny istarck

18. Nadaje się do użycia na

„

19. Data, rodzaj i stopień zniszczeń i odbudowy

Data

O P I S

Znisz-
czenia
%Odbu-
dowa
%

VIII.1939 r.

XI.1939 r.

XII.1945 r.

1964

stan dobry

45% 80%

2. Miejscowość

gm. w. m.

KRZYŻANOWICE

20. Przynależność administracyjna

a) województwo

OPOLE

b) powiat

RACIBÓRZ

c) gmina

21. Stacja

Nazwa stacji

Odległość
od stacji
w km

a) kolejowa

Krzyżanowice w/m.

b) autobusowa

jw.

22. Właściciel i jego adres

SKARB PAŃSTWA

Siostry Franciszkańki

23. Użytkownik i jego adres

ZRZESZENIE CARITAS
DOM SS. FRANCISZKANEK

24. Inwestor i jego adres

CARITAS i właściciel

25. Rejestr zabytku Nr

1043/65

rok

2.6.65

miejsce przechowywania

26. Nazwa księgi hipotecznej

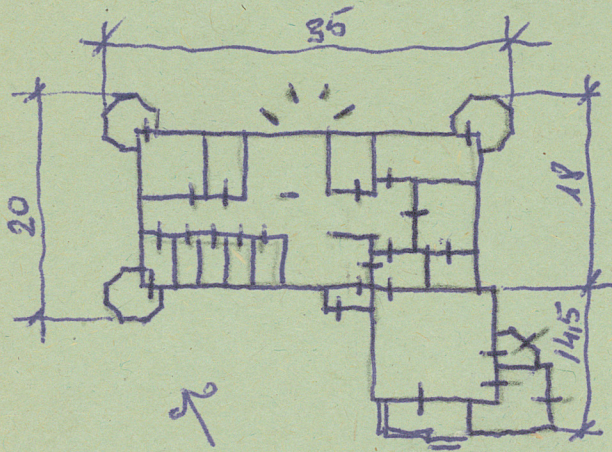
27. Nr hipo-
teczny

28. Akta

29. Fotografie

30. Inwentaryzacja pomiarowa

31. Szkic sytuacyjny, plan schematyczny, uwagi opisowe, fotografia



32. Przebieg prac konserwatorskich

Rok	Wyszczególnienie prac	Koszt tys. zł

33. Koszty
w tys. zł

Przewidywane

Rzeczywiste

34. Inspekcje

35. Uwagi różne

KATALOG ZABYTKÓW T. VII, z. 13.

36. Wypełnił dnia

37. Sprawdził dnia v. 1964r.

[Signature] *[Signature]*

31. Szkic sytuacyjny, plan schematyczny, uwagi opisowe, fotografia



32. Przebieg prac konserwatorskich

[illegible]

33. Koszty
w tys. zł

Przewidywane

Rzeczywiste

34. Inspekcje

A blank ledger page with a light green background. It features a vertical line on the left and a vertical line on the right, creating three columns. Each column has horizontal dashed lines for writing.

35. Uwagi różne

KATALOG ZABYTEŁÓW T. VII, z. 13.

36. Wypełnił dnia

37. Sprawdził dnia 4. 1964 r.

West - *Truman*