

Nr

III

A

B

C

D

E

F

G

H

I

J

K

L

M

N

O

P

R

S

T

U

V

W

X

Y

Z

ŚLĄSKIE

479

1. Obiekt zabytkowy

Dom mieszkalny (ul. ^{ul. Piłsudskiego 10} Sobieskiego 5)

2. Miejscowość

MIASTO

Pszczyna

3. Wiek

XVIII

4. Styl Brak wybitnych cech stylowych

5. Kubatura m³

425,0

6. Powierzchnia w m²

a) zabytkowa: 1450 b) użytkowa: 1450

20. Przynależność administracyjna

a) województwo

Katowickie

b) powiat

Pszczyna

c) gmina

Pszczyna

7. Materiał budowlany

Przed zniszczeniem

Po odbudowie

a) ściany

cegła
tynk

b) sklepienia

—

c) stropy

Drewno
napno

d) więzania dachu

Drewno

e) krycie dachu

Dachówka

11. Ilość budynków

1

12. Ilość kondygnacji

1

13. Użytkowanie wnętrza według ilości:

a) izb mieszkalnych

4

b) innych pomieszczeń

(sklep i piekarnia) 2

c) piwnic w 60% podpiwniczone

14. Grunty należące do zabytku:

ha

a) ogrody stylowe

—

b) sady i grunty uprawne

—

c) lasy

—

d) wody

—

e) inne

—

21. Stacja

Nazwa stacji

Odległość od stacji w km

a) kolejowa

Pszczyna

ok. 500m

b) autobusowa

—

20m

22. Właściciel i jego adres

8. Wyposażenie architektoniczne

Wewnątrz stropy belkowe, nie, pobielone wapnem. Belki farbowane. Na trójkątnym rozecie z dop. budowy 1756

15. Przeznaczenie pierwotne budynku

mieszkalno-handlowe

16. Użytkowanie w latach ubiegłych

—

17. Użytkowanie obecne

—

18. Nadaje się do użycia na

—

23. Użytkownik i jego adres

Właściciel z rodziny posiadający piekarnię Adres j.w.

24. Inwentaryzacja

9. Autorzy i data budowy i przebudowy

Uzmożliwiony w 1756

19. Data, rodzaj i stopień zniszczeń i odbudowy

Data

O P I S

Zniszczenia %

Odbudowa %

VIII.1939 r.

XI.1939 r.

XII.1945 r.

1946

1958

Drobne uszkodzenia murów i dachu 10%

Odbudowa

80%

Generalny remont budynku

100%

25. Rejestr zabytku Nr

479/65

rok 14.12.65

miejsce przechowywania

26. Nazwa księgi hipotecznej

Pszczyna Miasto t. II, 104

27. Nr hipoteczny

104

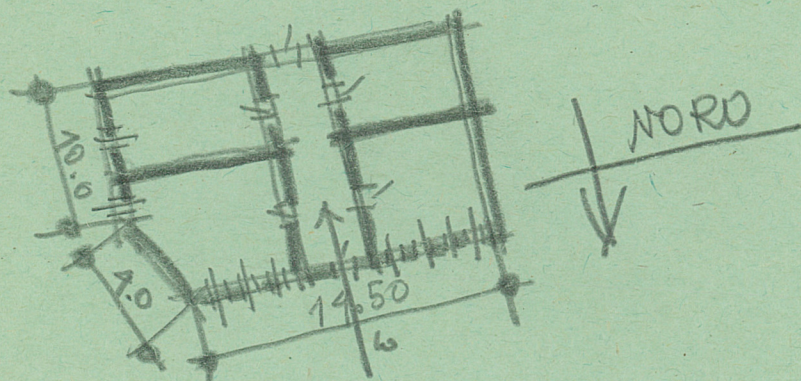
28. Akta

29. Fotografie

30. Inwentaryzacja pomiarowa

BUDOWA
DOKUMENTACJI
ZABYTKÓW

31. Szkic sytuacyjny, plan schematyczny, uwagi opisowe, fotografia



Dom: Narożny. Parterowy na rzucie wydłużonego prostokąta. Elewacje 6-osiowe. Nawóznik odul. chłucki w kształcie zaokrąglonym. Dach wielostokowy z lukarną. Łaty karpiołowe. Grzysa wieńcowe profilowane. Wewnątrz strzopy belkowane, belki profilowane lub farowane. Bibliografia: J. Morawski i M. Konecki, Restauratorski (Katalog zabytków sztuki w Polsce VI, 2.10) Warszawa 1961, s. 34

32. Przebieg prac konserwatorskich

Rok	Wyszczególnienie prac	Koszt tys. zł

33. Koszty
w tys. zł

Przewidywane

Rzeczywiste

34. Inspekcje

35. Uwagi różne

36. Wypełnił dnia 8.5.59

Lermuska

37. Sprawdził dnia

8.5.59

Jurek