

Nr

A

B

C

D

E

F

G

H

I

J

K

L

M

N

O

P

R

S

T

U

V

W

X

Y

Z

1. Obiekt zabytkowy

DOM MIESZKALNY ul. Wieluńska Nr.25

2. Miejscowość

CZESTOCHOWA

3. Wiek
XIX4. Styl
b.wyr.cech5. Kubatura m³ 692,66. Powierzchnia w m² 98,8
a) zabytkowa b) użytkowa

20. Przynależność administracyjna

a) województwo Katowickie
b) powiat m.Częstochowa
c) gmina7. Materiał
budowlanyPrzed znisz-
czeniemPo
odbudowie

11. Ilość budynków 1

14. Grunty należące do zabytku: ha

a) ściany

cegła

12. Ilość kondygnacji 2

a) ogrody stylowe

b) sklepienia

cegła

13. Użytkowanie wnętrza
według ilości:

b) sady i grunty uprawne

c) stropy

drewno

a) izb mieszkalnych 5

c) lasy

d) wiązania
dachu

drewno

b) innych pomieszczeń 3

d) wody

e) krycie dachu

papa

c) piwnic podpiwn.

e) inne

8. Wyposażenie architektoniczne

brak

15. Przeznaczenie pierwotne budynku bud. mieszkalny

16. Użytkowanie w latach ubiegłych bud. mieszkalny

17. Użytkowanie obecne mieszkania i sklep

18. Nadaje się do użycia na

9. Autorzy i data budowy i przebudowy

Zbudowany ok.poł.XIX w.

19. Data, rodzaj i stopień zniszczeń i odbudowy

Data	O P I S	Znisz- czenia %	Odbu- dowa %
VIII. 1939 r.			
XI. 1939 r.			
XII. 1945 r.			
VIII. 1968	stan średni		

10. Udostępnienie

dostępny

21. Stacja Nazwa stacji Odległość
od stacji
w km

a) kolejowa Częstochowa

b) autobusowa Częstochowa

22. Właściciel i jego adres

23. Użytkownik i jego adres

sklep
Częstochowa

24. Inwestor i jego adres

25. Rejestr zabytku Nr A/493/89

rok 27.12.1989 miejsce przechowywania

26. Nazwa księgi hipotecznej

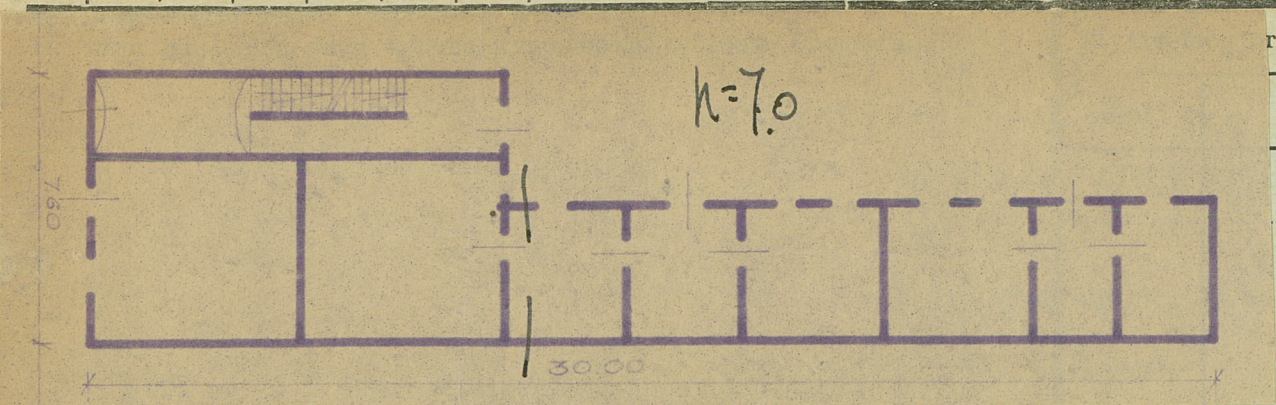
27. Nr hipo-
teczny

28. Akta

29. Fotografie

30. Inwentaryzacja pomiarowa

Z Y X W V U T S R P O N M L K J I H G F E D C B A Nr



rac konserwatorskich

Wyszczególnienie prac	K o s z t tys. zł



33. Koszty w tys. zł	Przewidywane	Rzeczywiste

34. Inspekcje

35. Uwagi różne

36. Wypełnił dnia
IX 68 *St. Biesiada*
37. Sprawdził dnia