

1. Obiekt

2. Czas powstania

3. Miejscowość

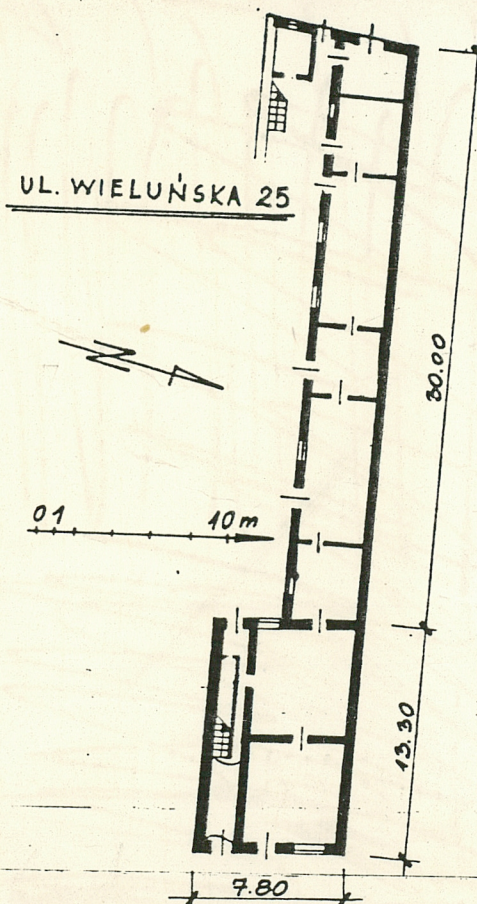
DOM MIESZKALNY /KAMIENICA/ NR 25

XIX w.

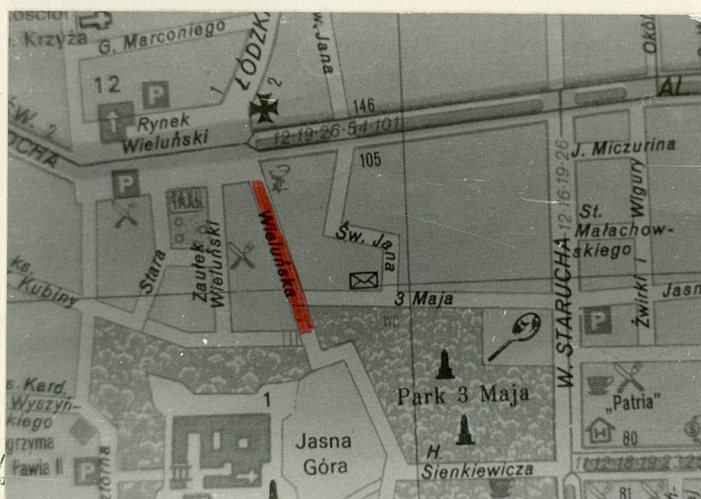
CZĘSTOCHOWA



WIDOK OGÓLNY



R2UT



ORIENTACJA

4. Adres Częstochowa  
ul. Wieluńska nr 25

nr hipoteczny K.W. [REDACTED]

5. Przynależność administracyjna

województwo częstochowskie

gmina

6. Poprzednie nazwy miejscowości

7. Przynależność administracyjna  
przed 1 VI 1975

województwo katowickie

powiat Częstochowa

8. [REDACTED]

9. Użytkownik i jego adres

J.W.

10. Rejestr zabytków

Nr 493 data 27 XII 1989



Kamienica zbudowana została w końcu XIX w. Jej pierwszymi właścicielami byli Katarzyna i Kazimierz Kożakowscy, którzy w 1907 r. sprzedają ją Józefowi i Helenie Irzykowskim. Według opisu w księdze wieczystej dom był murowany, jednopiętrowy ze skrzydłem, kryty papą. Miał murowaną, parterową oficynę, kilka drewnianych komórek i murowaną bramę krytą papą. W 1921 r. Irzykowscy sprzedają połowę budynku Morawskim. W 1925 r. Umiera Józef Irzykowski, a jego córka sprzedaje swoją część spadku Janowi Bystremu. W 1926 r. Morawscy sprzedają swoją część Woźniakom. W 1933 część Bystrego zostaje zlicytowana i nabywa ją Florentyna Błaszczyk. W 1934 Woźniakowie sprzedają swoją część Julii i Janowi Rogaczewskim, a w 1936 r. część Florentyny Błaszczyk nabywa [redacted]. W rękach rodziny [redacted] posiadłość pozostaje do dziś.

Sytuacja. Kamienica położona jest w zachodniej pierzei ulicy Wieluńskiej, w dolnej jej części, w pobliżu Rynku Wieluńskiego.

Ściany zbudowane z kamienia wapiennego na zaprawie wapiennej, otynkowane.

Stropy drewniane, belkowe.

Wieżba dachowa drewniana, stolcowo-krokwiowa.

Dach dwuspadowy, kryty papą, w oficynie jednospadowy kryty papą.

Podłogi w pomieszczeniach parteru /kuchnia/ i w części pomieszczeń w oficynie betonowe. W sieni posadzka z płytek ceramicznych ułożonych w białą-czarną szachownicę. W jednym pomieszczeniu w oficynie /masarnia/ oraz w budynku głównym w sklepie, posadzka ułożona w białą-niebieską szachownicę z brązową bordiurą. Taka sama posadzka w zakończeniu podwórza od strony zachodniej, pod galerijką.

Schody na piętro kamienne z drewnianą tralkową balustradą. Na galerijkę w podwórzu drewniane z balustradą z prostych prętów drewnianych.

Otwory. W fasadzie otwory drzwiowe i okienne zamknięte prosto, od wewnątrz lukiem odcinkowym. W elewacji zachodniej otwory od wewnątrz i zewnątrz zamknięte lukiem odcinkowym, poza oknem na półpiętrze, które od zewnątrz jest zamknięte prosto. Drzwi do sieni przelotowej ramowo-płycinowe, dwuskrzydłowe, na zawiasach czopowych, z ruchomym nadświetlem - płyciny ozdobione wypukłymi rombami i kołami. Do pomieszczenia sklepowego dwuskrzydłowe, ramowo-płycinowe, na zawiasach czopowych, zamykane na metalową żaluzję. Witryna sklepowa ościeżnicowa, stała, zamykana na metalową żaluzję. Drzwi balkonowe dwuskrzydłowe, podwójne, przeszklone, ślemieniowe. Drzwi na podwórze dwuskrzydłowe, deskowe, z ruchomym nadświetlem. Drzwi wewnątrz budynku do pomieszczeń jedno i dwuskrzydłowe, ramowo-płycinowe, na zawiasach czopowych. Okna w budynku głównym i oficynie dwuskrzydłowe, ślemieniowe, podwójne, na zawiasach czopowych. Na półpiętrze okno witrażowe.

Rzut. Budynek ma kształt prostokąta z sienią przelotową od strony południowej i oficyną od zachodu. Dwutraktowy.

Bryła. Dwukondygnacyjny, niepodpiwniczony, dach dwuspadowy kryty papą, w oficynie jednospadowy. W zakończeniu podwórza od strony zachodniej drewniana galerijka z balustradą ozdobnie wycinaną z desek.

Elewacja wschodnia, frontowa, dwukondygnacyjowa, trzysosiowa. Otwory rozmieszczone symetrycznie: w pierwszej kondygnacji na osi środkowej wąskie drzwi do sklepu. Od strony południowej drzwi do sieni przelotowej dwuskrzydłowe, ramowo-płycinowe z ruchomym nadświetlem, na zawiasach czopowych. Płyciny w drzwiach ozdobione wypukłymi rombami i kołami. Po stronie północnej witryna sklepowo o takich samych wymiarach jak drzwi do sieni. Okno w witrynie stałe, ościeżnicowe, dołem osadzone na płycie o podziałach ramowych, zamykane na metalową żaluzję. Drzwi do sklepu jednoskrzydłowe, przeszklone, z ażurową żaluzją. Kondygnacje oddzielone gzymsem kordonowym. Na osi środkowej balkon. Pod oknami gzyms ciągły. Okna i drzwi balkonowe ościeżnicowe, podwójne, dwuskrzydłowe, ślemieniowe. Fasadę wieńczy gzyms okapowy. Elewacja zachodnia dwuosiowa. W pierwszej kondy-



14. Kubatura

bud. gł. 830 m<sup>3</sup>  
ogółem 1310 m<sup>3</sup>

15. Powierzchnia użytkowa

ogółem 1607 m<sup>2</sup>  
bud. gł. 78 m<sup>2</sup>

16. Przeznaczenie pierwotne

mieszkalno - handlowe

17. Użytkowanie obecne

mieszkalno - handlowe

18. Prace budowlane i konserwatorskie, ich przebieg i dokumentacja

19. Stan zachowania (fundamenty, ściany zewnętrzne, ściany wewnętrzne, sklepienia, stropy, konstrukcje dachowe, pokrycie dachu, wyposażenie i instalacje)

Stan zachowania budynku jest bardzo dobry.

20. Najpilniejsze postulaty konserwatorskie



21. Akta archiwalne (rodzaj akt, numer i miejsce przechowywania)

1. Księga wieczysta nr [redacted], PBN w Częstochowie

22. Bibliografia

23. Źródła ikonograficzne i fotografia (rodzaj, miejsce przechowywania, sygnatury)

24. Uwagi różne

25. Opracował

tekst mgr Maria Piątkowska, październik 1991 r.  
imie, nazwisko, data, podpis  
plany, rysunki mgr inż. Małgorzata Paprocka-Mączka, paźdz. 1991 r.  
imie, nazwisko, data, podpis  
zdjęcia fotogr. mgr Maria Piątkowska, październik 1991 r.  
imie, nazwisko, data, podpis  
miejsce przechowywania negatywów PSOZ w Częstochowie  
Karta po wypełnieniu podlega ochronie na podstawie przepisów prawa autorskiego

26. Adnotacje o inspekcjach, informacje o zmianach (daty, imiona i nazwiska wypełniających)

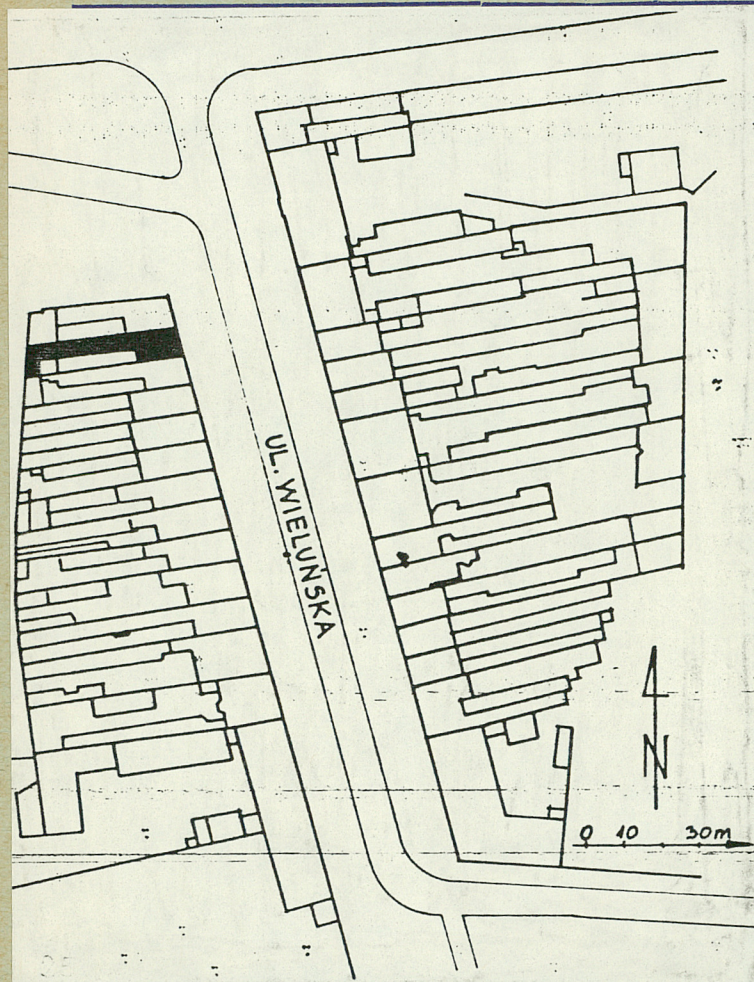
27. Załączniki



1. Miejscowość  
CZĘSTOCHOWA

2. Obiekt  
KAMIENICA  
ul. Wieluńska nr 25

3. Zawartość wkładki  
fotografie, sytuacja



SYTUACJA



WITRYNA SKLEPOWA W I KONDYGNACJI



DRUGA KONDYGNACJA



DRZWI WEJŚCIOWE

Wkładkę założył mgr. Maria Piątkowska

Miejsce przechowywania negatywów PSOZ Częstochowa

Udziałowa 803 88.03.28 500 szt.





ELEWACJA ZACHODNIA



BRAMA I GALERIA ZAMYKAJĄCE  
PODWÓRZE



BALUSTRADA GALERII





1. Miejscowość CZĘSTOCHOWA	2. Obiekt KAMIENICA ul. Wieluńska nr 25	3. Zawartość wkładki c.d. pkt 13
-------------------------------	--	-------------------------------------

c.d. pkt 13

gnacji okno dwuskrzydłowe, ślemieniowe, zamknięte łukiem odcinkowym i drzwi do sieni przelotowej dwuskrzydłowe, ramowo-płycinowe, z ruchomym nadświetlem, zamknięte łukiem odcinkowym. W drugiej kondygnacji okno takie samo jak w pierwszej i na tej samej osi. Na osi drzwi okno witrażowe z kolorowymi szybkami, z ruchomą kwaterą środkową. Pod okapem kwadratowe okienka strychu. Od północy jednoosiowe, dwupiętrowe skrzydło. Za skrzydłem jednokondygnacyjna oficyna, w której jedynym elementem dekoracyjnym jest profilowany gzyms okapowy.

Wyposażenie. W jednym z pomieszczeń oficyny dawne wyposażenie masarni - piec z wędzarnią i ogromny stół do przyrządzania wędlin. W budynku głównym w kuchni piec z kominem. W innych pomieszczeniach piece kaflowe.

Instalacje : elektryczna, wodno-kanalizacyjna, odgromowa.

Wkładkę założył mgr <sup>M</sup> Maria Piatkowska

Miejsce przechowywania negatywów PSOZ w Częstochowie

Udziałowa 803 88.03.28 500 szt.