

Nr

III

A

B

C

D

E

F

G

H

I

J

K

L

M

N

O

P

R

S

T

U

V

W

X

Y

Z

1. Obiekt zabytkowy

DOM MIESZKALNY ul. Siedmiu Kamienie Nr.25

2. Miejscowość

CZESTOCHOWA

3. Wiek
XIX4. Styl
b.wyr.cech5. Kubatura m³ 2518,46. Powierzchnia w m² 314,8
a) zabytkowa: b) użytkowa:20. Przynależność administracyjna
a) województwo Katowickie
b) powiat M.Częstochowa
c) gmina7. Materiał budowlany
Przed zniszczeniem Po odbudowie

11. Ilość budynków 1

14. Grunty należące do zabytku: ha

a) ściany kamień cegła

12. Ilość kondygnacji 2

a) ogrody stylowe

21. Stacja Nazwa stacji Odległość od stacji w km

b) sklepienia kamień cegła

13. Użytkowanie wnętrza według ilości:

b) sady i grunty uprawne

a) kolejowa Częstochowa

c) stropy drewno

a) izb mieszkalnych

c) lasy

b) autobusowa

d) wiązania dachu drewno

b) innych pomieszczeń

d) wody

22. Właściciel i jego adres

e) krycie dachu papa

c) piwnic

e) inne

8. Wyposażenie architektoniczne

15. Przeznaczenie pierwotne budynku bud. mieszkalny

23. Użytkownik i jego adres

gzyms profilowany, pilastry
gzyms kordonowy

16. Użytkowanie w latach ubiegłych bud. mieszkalny

lokatorzy i sklepy Częstochowa

17. Użytkowanie obecne bud. mieszkalny i sklepy

24. Inwestor i jego adres

18. Nadaje się do użycia na

9. Autorzy i data budowy i przebudowy

19. Data, rodzaj i stopień zniszczeń i odbudowy

Zbudowany w poł. XIX w. przebud.

Data

O P I S

Zniszczenia % Odbudowa %

VIII.1939 r.

XI.1939 r.

XII.1945 r.

VIII.1959 Stan dobry

XI.1967 Stan dość dobry

25. Rejestr zabytku Nr.....
rok..... miejsce przechowywania

26. Nazwa księgi hipotecznej 27. Nr hipoteczny

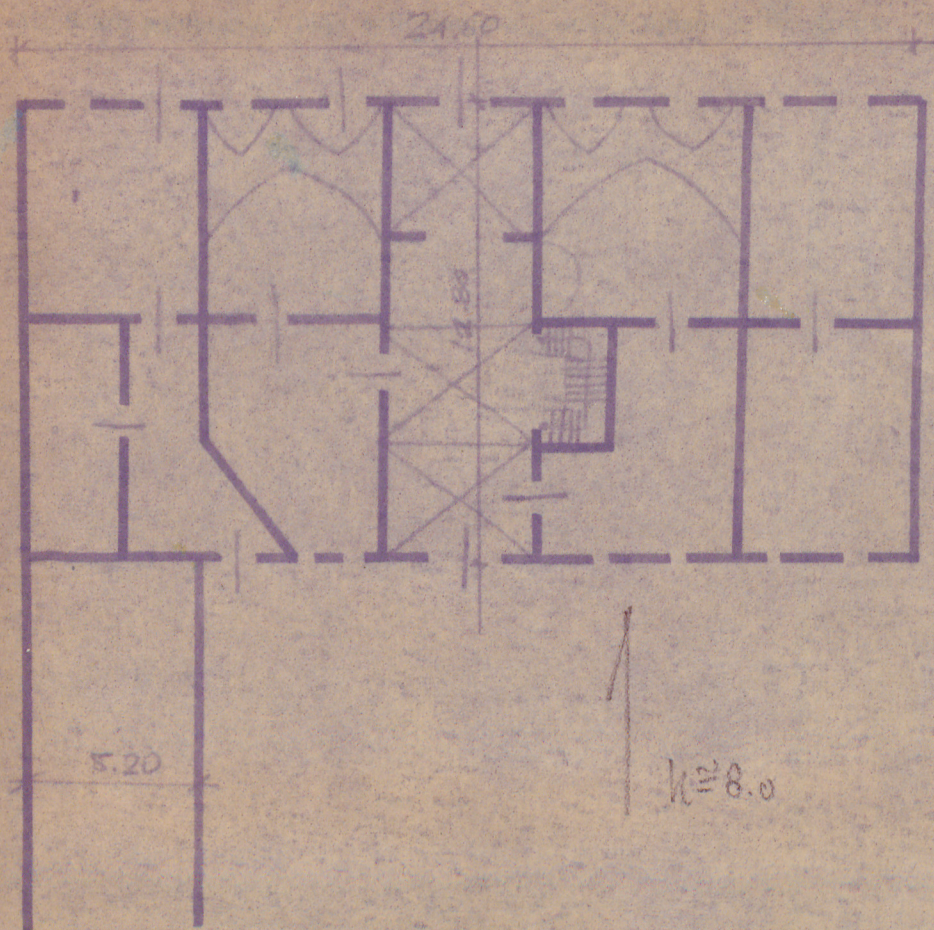
28. Akta

29. Fotografie

30. Inwentaryzacja pomiarowa

BISRODEK
DOKUMENTACJI
ZABYTKÓW

Z Y X W V U T S R P O N M L K J I H G F E D C B A Nr



32. Przebieg prac konserwatorskich

Rok	Wyszczególnienie prac	K o s z t tys. zł

33. Koszty w tys. zł

Przewidywane

Rzeczywiste

34. Inspekcje



36. Wypełnił dnia

37. Sprawdził dnia

18. VII. 68 mgr inż. Leona Kudła