

1. Obiekt

KAMIENICA

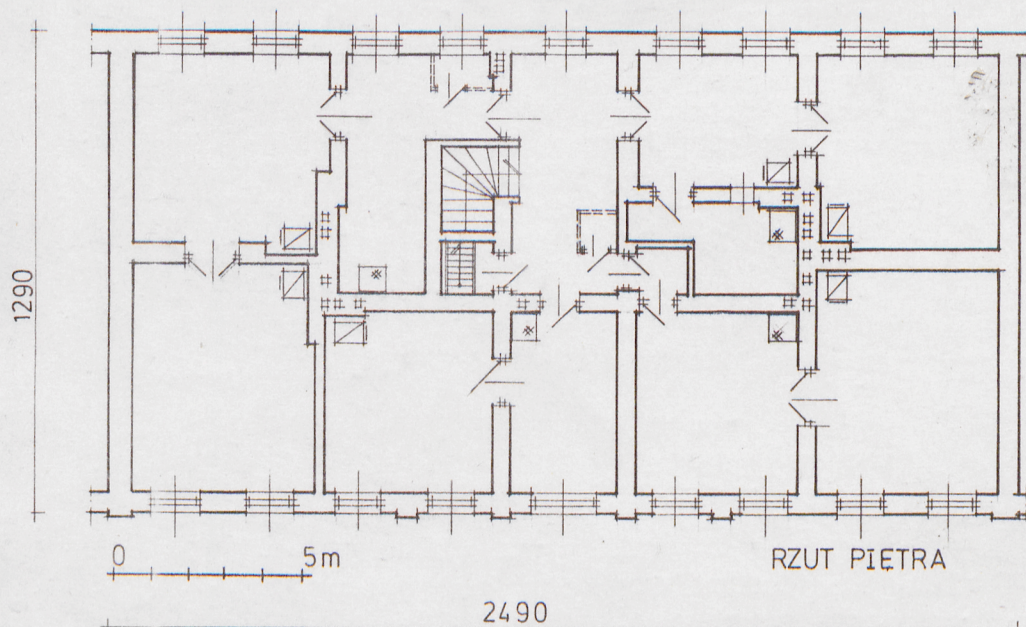
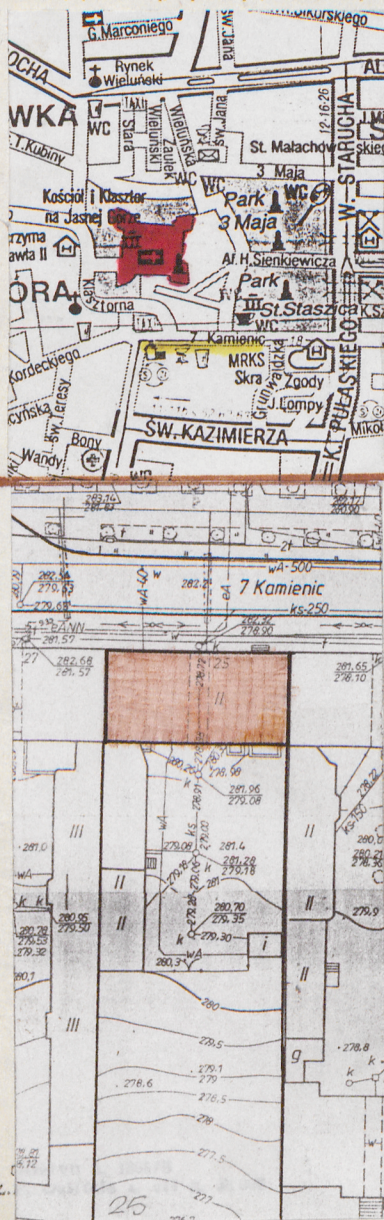
2. Czas powstania

1830 r.

3. Miejscowość

CZĘSTOCHOWA

11. Zdjęcia. rzut, przekrój, sytuacja, orientacja



4. Adres

ul.7-Kamienio nr 25

nr hipoteczny

K.W.

5. Przynależność administracyjna

miasto CZĘSTOCHOWA

województwo

gmina

6. Poprzednie nazwy miejscowości

CZĘSTOCHOWA

7. Przynależność administracyjna

przed 1 VI 1975

miasto CZĘSTOCHOWA

województwo

powiat

8. Właściciel i jego adres

9. Użytkownik i jego adres

10. Rejestr zabytków

Nr A/392/82

data 1982-10-19

i 10.04.1996

Budynek z podcieniami w frontowym traktcie został wzniesiony ok. 1830 r. na placu oznaczonym nr 67. Fundatorem był prawdopodobnie Paweł Szyszkowski. Podcienie zamurowane w latach 20-tych bieżącego wieku.

SYTUACJA

Kamienica usytuowana w pierzei po południowej stronie ul. 7-Kamieniec. Za kamienicą podwórze, zabudowane po zachodniej stronie parterową oficyną i komórkami lokatorskimi, a za podwórzem ogród. Spadek terenu w kierunku południowo-wschodnim. Ul. 7-Kamieniec biegnie w kierunku wschód-zachód od ul. Pułaskiego do ul. Św. Barbary, równoległe do Al. Najśw. Marii Panny i sąsiaduje po stronie północnej z parkiem miejskim im. St. Staszica i południową stroną placu przed Klasztorem.

RZUT I BRYŁA

Budynek dwutraktowy zbudowany na rzucie prostokąta, jednopiętrowy, częściowo podpiwniczony z sienią przejazdową w środku budynku. Ściany szczytowe przylegają do kamienicy nr 23 po lewej /od wschodu/ i nr 27 po prawej /od zachodu/ stronie. Dach dwuspadowy o kalenicy równoległej do ścian podłużnych budynku i do osi ulicy. Schody na piętro z sieni w tylnym traktcie, schody do piwnicy po obu stronach sieni w traktcie frontowym. Elewacja frontowa dziewięćcioboskowa, część środkowa trójosiowa oznaczona pilastrami, a cała fasada ujęta pilastrami bocznymi. Kondygnacje rozdzielone gzymsem kordonowym. Cokoł do wysokości podokienników witryn sklepowych, pod okapem profilowany gzyms, oparty na głowicach pilastrów. Elewacja od strony podwórka /południowa/ gładka, bez wystroju, nad bramą widoczne miejsca po wspornikach balkonu dostępnego z sieni na piętrze.

KONSTRUKCJA

ŚCIANY piwnic i ściany fundamentowe z kamienia wapiennego murowane na zaprawie wapiennej, sklepienia nad piwnicami kolebkowe. Ściany parteru i piętra również z kamienia wapiennego z użyciem cegły murowane na zaprawie wapiennej. Sienią zamkniętą z obu stron sklepieniami o linii koszowej. Żuki nad witrynami i drzwiami wejściowymi do sklepów również zamknięte sklepieniami o linii koszowej lecz zbliżone rysunkiem do półkola. Nad pozostałymi otworami w ścianach zewnętrznych i wewnętrznych sklepienia płaskie z kamienia, lub cegły. Sienią nakryta sklepieniami krzyżowymi wspartymi na ścianach poprzecznych i gurtach prostokątnych do tych ścian. Nad pomieszczeniami w traktcie frontowym sąsiadujących z sienią sklepienia kolebkowe. Nad pozostałymi pomieszczeniami w parterze i nad piętrem stropy na dźwigarach stalowych Kleina lub WPS. Schody na piętro kamienne z płaskowca, do piwnicy z cegły i kamienia /ubytki uzupełnione betonem/. Wieża dachowa drewniana o ustroju kleszczowo-płatwiowym. Krycie blachą miedzianą na deskowaniu. Strop użytkowy.

ELEMENTY WYKONCZENIA

Tynki wapienne i cem.-wap. gładkie. Witryny i drzwi wejściowe do sklepów w ścianie frontowej parteru budynku, formą dostosowane do sklepień, dwurzędowe z podziałem ramiami wzdłuż osi poziomej linii koszowej sklepienia. Witryny szklone pojedynczo. Pozostałe okna w budynku ościeżnicowe /typ "polski"/ dwuskrzydłowe z górnym naswietleniem. Drzwi w parterze z sieni do zaplecza sklepów metalowe, do piwnicy drewniane deskowe. Drzwi do mieszkań i wewnętrzne w mieszkaniach w większości współczesne płytowe /typowe/.

14. Kubatura

3468 m³

15. Powierzchnia użytkowa

430.2 m²

16. Przeznaczenie pierwotne

w parterze sklepy
na piętrze mieszkania

17. Użytkowanie obecne

w parterze sklepy
na piętrze mieszkania

18. Prace budowlane i konserwatorskie, ich przebieg i dokumentacja

Remont dachu, wymiana pokrycia z papy oraz
wymiana obróbek blacharskich na nowe z blachy
miedzianej /1980 r./.

19. stan zachowania (fundamenty, ściany zewnętrzne, ściany wewnętrzne, sklepienia, stropy,
konstrukcje dachowe, pokrycie dachu, wyposażenie i instalacje)

Ściany z kamienia - dość dobre.

Sklepienia - dość dobre

Stropy - dobre

Dach i pokrycie - dobre

20. Najpilniejsze postulaty konserwatorskie

21. Akta archiwalne (rodzaj akt, numer i miejsce przechowywania)

Państwowe Biuro Notarialne w Częstochowie
Dop. hip. [redacted]
Wojewódzkie Archiwum Państwowe w Częstochowie
Sygn. 19

22. Bibliografia

23. Źródła ikonograficzne i fotografia (rodzaj, miejsce przechowywania, sygnatury)

24. Uwagi różne

25. Opracował

tekst mgr inż. arch. Leszek Pyrkosz
imię, nazwisko, data, podpis arch. L. Pyrkosz, techn. arch. Marta Tomala Tomala
plany, rysunki
imię, nazwisko, data, podpis tech. Marek Mulożyk, arch. L. Pyrkosz
zdjęcia fotogr.
imię, nazwisko, data, podpis PSOZ w Częstochowie
miejsce przechowywania negatywów
Karta po wypełnieniu podlega ochronie na podstawie przepisów prawa autorskiego

26. Adnotacje o inspekcjach, informacje o zmianach (daty, imiona i nazwiska wypełniających)

27. Załączniki

Wkleśki nr. 1 i nr. 2 - 2 szt.

1. Miejscowość CZĘSTOCHOWA	2. Obiekt KAMIENICA	3. Zawartość wkładki 4. Czesłochowa ul. 7-Kamienic nr. 27
-------------------------------	------------------------	---

od.pkt.13.

Zachowały się drzwi wewnętrzne dwuskrzydłowe płycinowe z wykładzinami płycinowymi ościeży i szerokimi profilowanymi opaskami. W piwnicach ubita ziemia, w sklepach lastryko, w mieszkaniach podłogi z desek. Kuchnie węglowe, ogrzewanie piecowe. Brama do sieni tylko od strony ulicy, klepkowa osadzona przy drugim prześle.

INSTALACJE

Budynek wyposażony w instalacje: oświetleniową, wodociagową i kanalizacyjną. Do budynku doprowadzony jest gaz i podłączony do kotłowni gazowej dla ogrzewania sklepów. W mieszkaniach brak instalacji gazowej.



WIDOK OD ULICY



WIDOK OD PODWÓRKA



SYMBOL DUCHA ŚW NAD BRAMĄ

Wkładkę założył _____

Miejsce przechowywania negatywów _____



1



2



3

- 1. OKNO NA PIETRZE
- 2. FRAGMENT ELEWACJI
- 3. SKLEPIENIE NAD SIENIĄ
- 4.5. SKLEPIENIE NAD PIWNICAMI

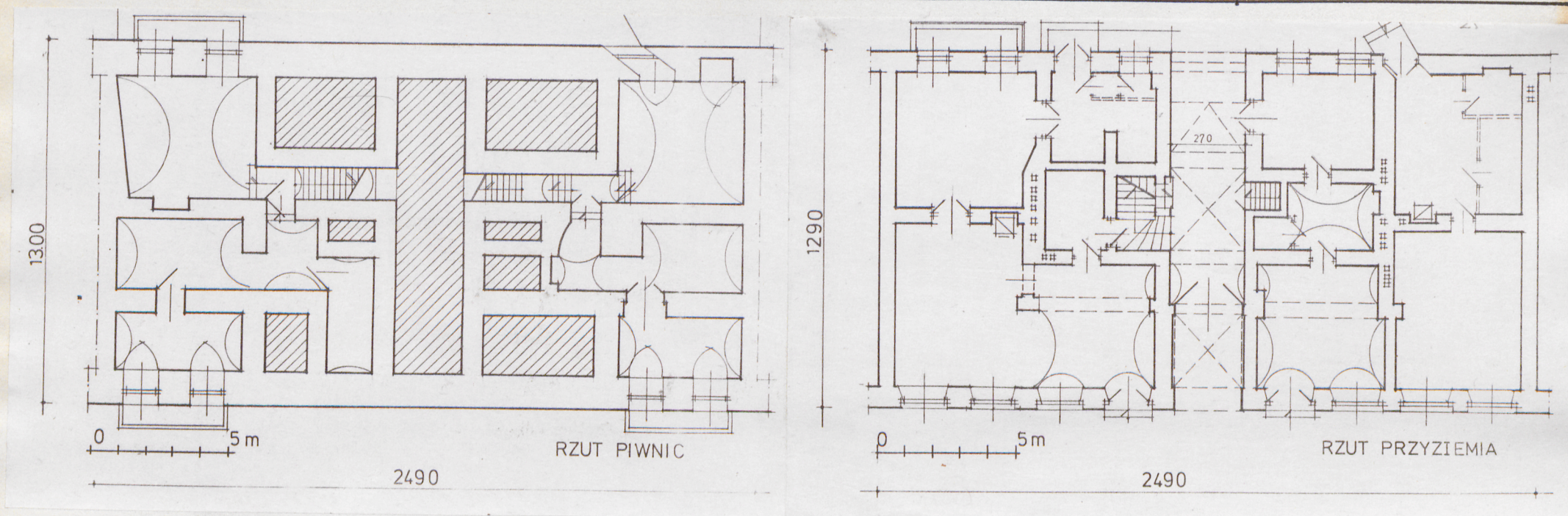


4



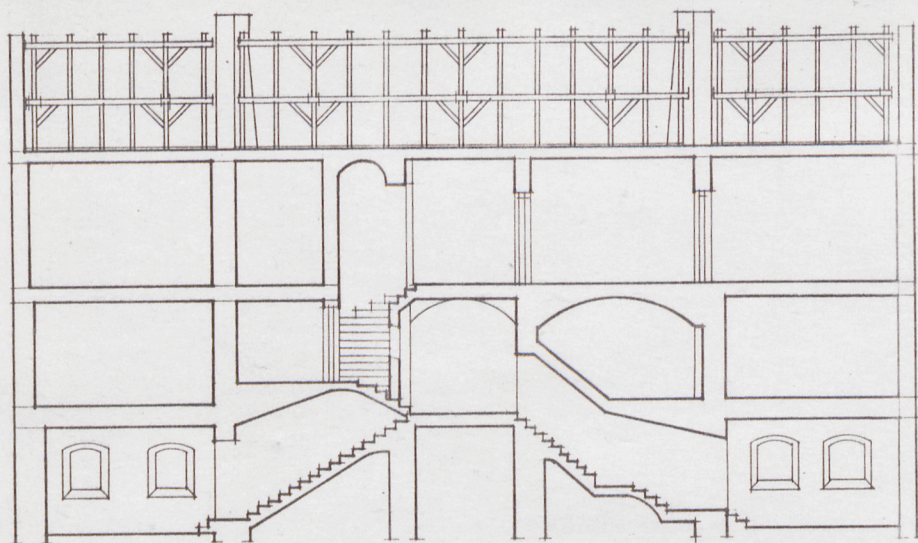
5

1. Miejscowość	2. Obiekt	3. Zawartość wkładki	4. Częstochowa ul. 7-ka 12r. 25
----------------	-----------	----------------------	------------------------------------

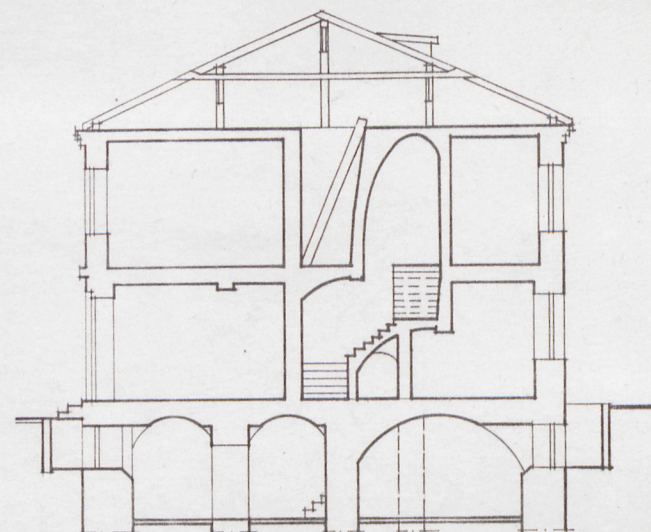


Wkładkę założył _____

Miejsce przechowywania negatywów _____



PRZĘKRÓJ PODŁUŻNY



PRZĘKRÓJ POPRZECZNY