

Nr

A

B

C

D

E

F

G

H

I

J

K

L

M

N

O

P

R

S

T

U

V

W

X

Y

Z

1. Obiekt zabytkowy

DOM MIESZKALNY ul. Siedmiu Kamienic Nr. 23

2. Miejscowość

CZESTOCHOWA

3. Wiek
XIX4. Styl
el. klas.5. Kubatura m³ 2518,46. Powierzchnia w m² 314,8
a) zabytkowa: b) użytkowa:20. Przynależność administracyjna
a) województwo Katowickie
b) powiat m. Częstochowa
c) gmina7. Materiał budowlany
Przed zniszczeniem Po odbudowie

11. Ilość budynków 1

14. Grunty należące do zabytku: ha

a) ściany

kamień
cegła

12. Ilość kondygnacji 2

a) ogrody stylowe

21. Stacja Nazwa stacji Odległość od stacji w km

b) sklepienia

kamień
cegła

13. Użytkowanie wnętrza według ilości:

b) sady i grunty uprawne

a) kolejowa Częstochowa

c) stropy

drewno

a) izb mieszkalnych

c) lasy

b) autobusowa

d) wiązania dachu

drewno

b) innych pomieszczeń

d) wody

22. Właściciel i jego adres
Zgromadzenie SS. Naśw. Rodziny
z Nazaretu - Wapstochowa

e) krycie dachu

dachówka

c) piwnic

e) inne

8. Wyposażenie architektoniczne

pilastry kanelowane, uszaki-
wate opaski dookoła okienne,
gzyms kordonowy

15. Przeznaczenie pierwotne budynku bud. mieszkalny

16. Użytkowanie w latach ubiegłych zakon bud mieszkalny

17. Użytkowanie obecne bud. mieszkalny i zakon

18. Nadaje się do użycia na

23. Użytkownik i jego adres
zakon i lokatorzy

9. Autorzy i data budowy i przebudowy

Zbudowany w 1 poł. XIX w. przebud.

19. Data, rodzaj i stopień zniszczeń i odbudowy

Data	O P I S	Zniszczenia %	Odbudowa %
VIII.1939 r.			
XI.1939 r.			
XII.1945 r.			
VIII.1959	Stan dobry		
XI.1967	Stan dość dobry		

25. Rejestr zabytku Nr
rok miejsce przechowywania

10. Udostępnienie

dostępny

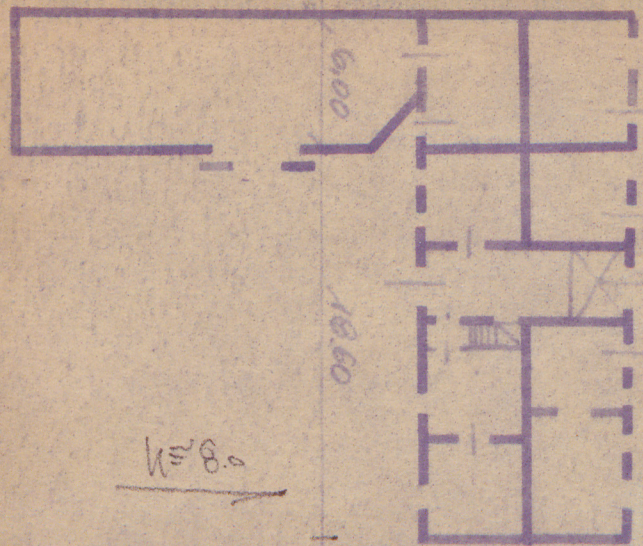
26. Nazwa księgi hipotecznej 27. Nr hipoteczny

28. Akta

29. Fotografie

30. Inwentaryzacja pomiarowa

Z Y X W V U T S R P O N M L K J I H G F E D C B A Nr



2030

32.0

1280



ogólnienie prac

K o s z t
tys. zł

33. Koszty
w tys. zł

Przewidywane

Rzeczywiste

34. Inspekcje

36. Wypełnił dnia

37. Sprawdził dnia

18. VII. 68 mgr inż. Janina Skrzyszewska

