

Nr

A

B

C

D

E

F

G

H

I

J

K

L

M

N

O

P

R

S

T

U

V

W

X

Y

Z

1. Obiekt zabytkowy

DOM MIESZKALNY ul. Siedmiu Kamienic Nr.21

2. Miejscowość

CZĘSTOCHOWA

3. Wiek
XIX4. Styl
b.wyr.cech5. Kubatura m³ 2352,06. Powierzchnia w m² 294,0
a) zabytkowa: b) użytkowa:20. Przynależność administracyjna
a) województwo Katowickie
b) powiat m.Częstochowa
c) gmina7. Materiał budowlany
Przed zniszczeniem Po odbudowie

11. Ilość budynków 1

14. Grunty należące do zabytku: ha

21. Stacja Nazwa stacji Odległość od stacji w km

a) ściany kamień

12. Ilość kondygnacji 2

a) ogrody stylowe

a) kolejowa Częstochowa

b) sklepienia kamień

13. Użytkowanie wnętrza według ilości:

b) sady i grunty uprawne

b) autobusowa

c) stropy drewno

a) izb mieszkalnych 14

c) lasy

d) wiązania dachu drewno

b) innych pomieszczeń 3

d) wody

22. Właściciel i jego adres

e) krycie dachu papa blacha

c) piwnic 4

e) inne

8. Wyposażenie architektoniczne

15. Przeznaczenie pierwotne budynku bud. mieszkalny

23. Użytkownik i jego adres

gzyms profilowany, pilastry, bogata dekoracja elewacji o motywach roślinnych wykonana w tymku

16. Użytkowanie w latach ubiegłych bud. mieszkalny

lokatorzy i sklepy Częstochowa

17. Użytkowanie obecne bud. mieszkalny i sklepy

24. Inwestor i jego adres

18. Nadaje się do użycia na

9. Autorzy i data budowy i przebudowy

19. Data, rodzaj i stopień zniszczeń i odbudowy

25. Rejestr zabytku Nr.....
rok..... miejsce przechowywania

Zbudowany w poł. XIX w. przebud.

Data O P I S Zniszczenia % Odbudowa %

26. Nazwa księgi hipotecznej księga wieczysta 27. Nr hipoteczny

VIII.1939 r.

XI.1939 r.

XII.1945 r.

28. Akta

VIII.1959 Stan dobry

29. Fotografie

XI.1967 Stan dość dobry

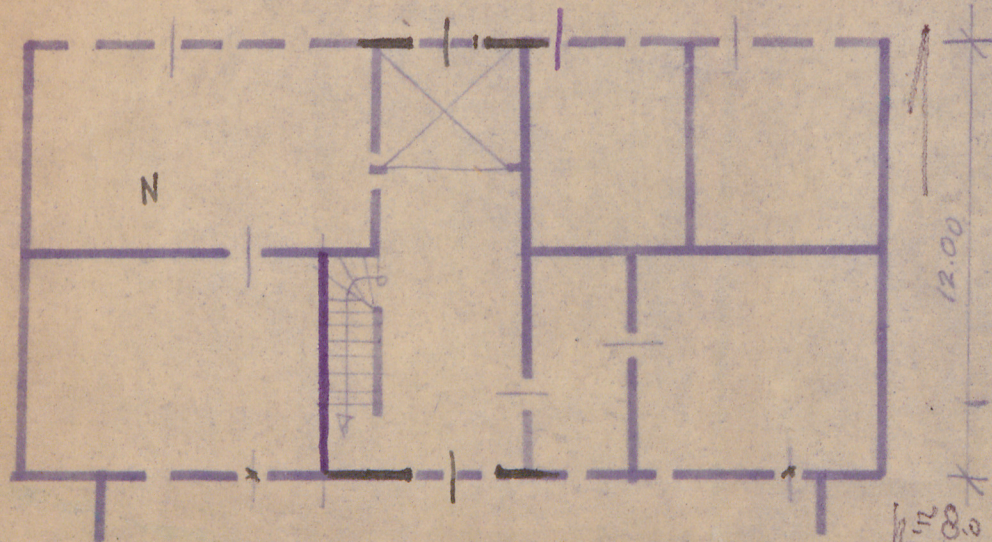
30. Inwentaryzacja pomiarowa

10. Udostępnienie

dostępny

Z Y X W V U T S R P O N M L K J I H G F E D C B A Nr

24.50



32. Przebieg prac konserwatorskich

Rok	Wyszczególnienie prac	K o s z t tys. zł

33. Koszty
w tys. zł

Przewidywane

Rzeczywiste

34. Inspekcje

35. Uwagi różne

36. Wypełnił dnia

37. Sprawdził dnia

18.11.68 mgr Leona Kucera

