

Nr

A

B

C

D

E

F

G

H

I

J

K

L

M

N

O

P

R

S

T

U

V

W

X

Y

Z

ŚLĄSKIE

6077

1. Obiekt zabytkowy

51011

PAŁAC

m. Park 5

2. Miejscowość

gm. Tworóg

BRYNEK

3. Wiek

XIX

4. Styl

barok

5. Kubatura m³

43424,80

6. Powierzchnia w m²

2554,40

a) zabytkowa

b) użytkowa

20. Przynależność administracyjna

a) województwo

Katowickie

b) powiat

Tarnowskie Góry

c) gmina

Tworóg

7. Materiał

budowlany

Przed znisz-

czeniem

Po

odbudowie

11. Ilość budynków

1

14. Grunty należące do zabytku:

ha

a) ściany

cegła

12. Ilość kondygnacji

3

a) ogrody stylowe

b) sklepienia

cegła

13. Użytkowanie wnętrza według ilości:

b) sadzy i grunty uprawne

c) stropy

-

a) izb mieszkalnych

36

c) lasy

d) wiązania dachu

drewno

b) innych pomieszczeń

43

d) wody

e) krycie dachu

dachówka

c) piwnic

4

e) inne

8. Wyposażenie architektoniczne

15. Przeznaczenie pierwotne budynku

pałac

16. Użytkowanie w latach ubiegłych

pałac

17. Użytkowanie obecne

Technikum Leśne internat

18. Nadaje się do użycia na

9. Autorzy i data budowy i przebudowy

19. Data, rodzaj i stopień zniszczeń i odbudowy

Zbudowany w 1828 r. rozbudowany

Data

O P I S

Zniszczenia

Odbudowa

w 1872 r. przebudowany w 1905-

1908 przez arch. Karola Grossera

VIII. 1939 r.

nie zniszczony

XI. 1939 r.

nie zniszczony

XII. 1945 r.

zniszczenie

30

1959 pp

przeprowadzono remonty stan dobry

VIII. 1968 r.

stan dość dobry

10. Udostępnienie

dostępny

25. Rejestr zabytku Nr

553/60

rok 1960

658/66. 28.V.66

miejscze przechowywania

26. Nazwa księgi hipotecznej

Brynek

27. Nr hipo-

teczny

kor. 3

par. 2

28. Akta

CZM i Oz

29. Fotografie

AKWZ

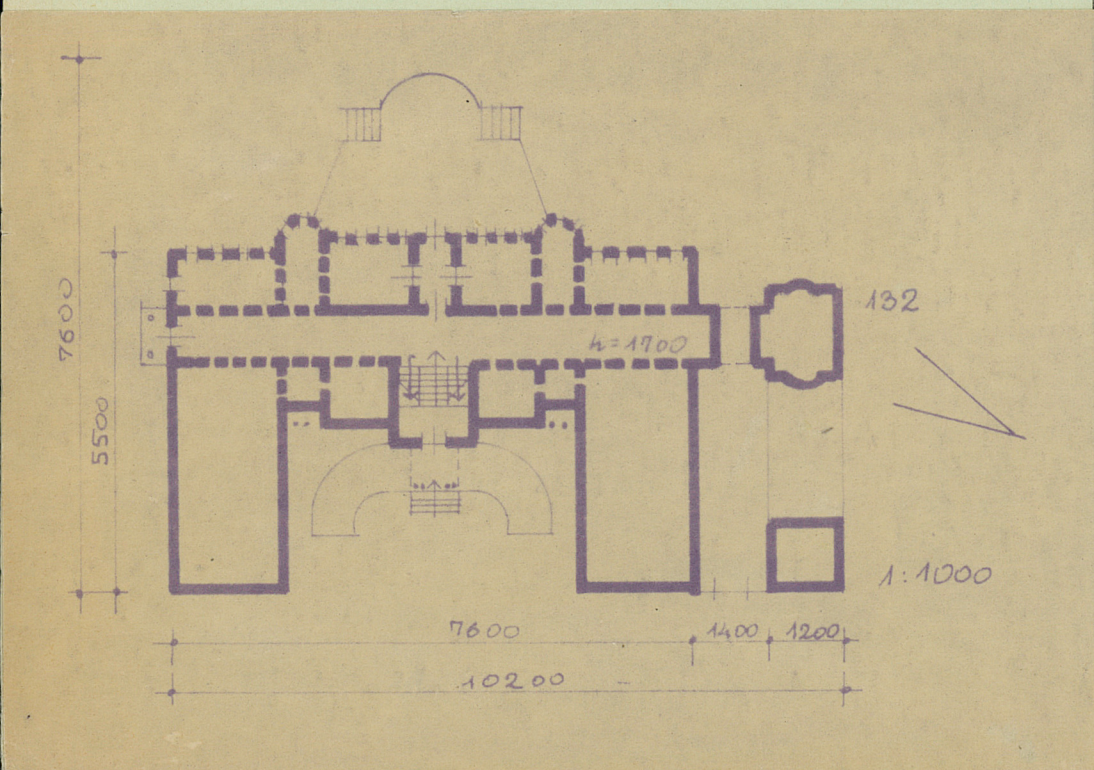
30. Inwentaryzacja pomiarowa

OSRODEK
DO KONTROLI
ZABYTKÓW

31. Szkic sytuacyjny, plan schematyczny, uwagi opisowe, fotografia



z t
1



35. Uwagi różne

Bibliografia: Katalog Zabytków
Sztuki w Polsce pow. Tarnowskie
Góry 1957 r.
Kloss E. Rode H. Bau und Kunstden-
mäler des Kreises Tost Gleiwitz
Breslau 1943 s.63

36. V

37. Sprawdził dnia

IX 68

Michalski