

Nr

A

B

C

D

E

F

G

H

I

J

K

L

M

N

O

P

R

S

T

U

V

W

X

Y

Z

3198

1. Obiekt zabytkowy

LAMUS PRZY ZAGRODZIE NR 153

2. Miejscowość

gm. KRZYŻANOWICE
BIENIKOWICE

3. Wiek

XIX

4. Styl

BUD. DREW.

5. Kubatura m³

108

6. Powierzchnia w m²

a) zabytkowa:

b) użytkowa:

27

20. Przynależność administracyjna

a) województwo

OPOLE KATOWICKIE

b) powiat

RACIBÓRZ

c) gmina

KRZYŻANOWICE

7. Materiał budowlany

Przed zniszczeniem

Po odbudowie

11. Ilość budynków

1

14. Grunty należące do zabytku:

ha

a) ściany

DREWNO
GLINA

b) sklepienia

-

c) stropy

DREWNO

d) wiązania dachu

DREWNO

e) krycie dachu

ŁUPEK

12. Ilość kondygnacji

2

13. Użytkowanie wnętrza według ilości:

a) izb mieszkalnych

-

b) innych pomieszczeń

2

c) piwnic

-

a) ogrody stylowe

-

b) sady i grunty uprawne

-

c) lasy

-

d) wody

-

e) inne

-

21. Stacja

Nazwa stacji

Odległość od stacji w km

a) kolejowa

TWORKÓW

4

b) autobusowa

BIENIKOWICE

w/m.

22. Właściciel i jego adres

8. Wyposażenie architektoniczne

BRAK

15. Przeznaczenie pierwotne budynku

LAMUS

16. Użytkowanie w latach ubiegłych

jw.

17. Użytkowanie obecne

jw.

18. Nadaje się do użycia na

jw.

9. Autorzy i data budowy i przebudowy

ZBUDOWANY W. XIX.

19. Data, rodzaj i stopień zniszczeń i odbudowy

Data

O P I S

Zniszczenia %

Odbudowa %

VIII.1939 r.

XI.1939 r.

XII.1945 r.

1964

zaniedbany

25%

23. Użytkownik i jego adres

jw.

24. Inwestor i jego adres

25. Rejestr zabytku Nr

rok miejsce przechowywania

26. Nazwa księgi hipotecznej

27. Nr hipoteczny

28. Akta

29. Fotografie

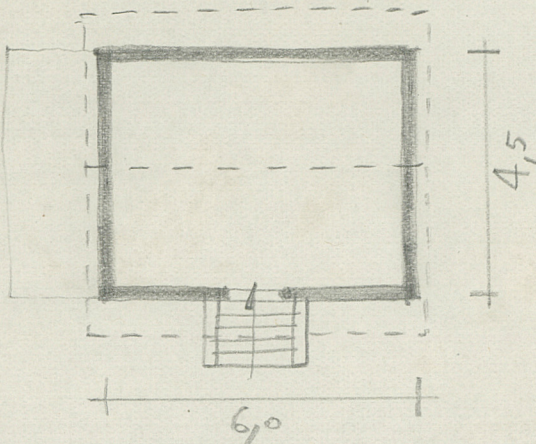
30. Inwentaryzacja pomiarowa

10. Udostępnienie

DOSTĘPNY

31. Szkic sytuacyjny, plan schematyczny, uwagi opisowe, fotografia

BIENIKOWICE 153



32. Przebieg prac konserwatorskich

Rok	Wyszczególnienie prac	K o s z t tys. zł

33. Koszty w tys. zł	Przewidywane	Rzeczywiste

34. Inspekcje

35. Uwagi różne

KATALOG ZABYTKÓW T. VII, 2.13

36. Wypełnił dnia V. 1964r.

[Signature] *[Signature]*

37. Sprawdził dnia