

Nr

A

B

C

D

E

F

G

H

I

J

K

L

M

N

O

P

R

S

T

U

V

W

X

Y

Z

1916

ŚLĄSKIE

1. Obiekt zabytkowy

POZA SPUDEN

Piekarska  
dom mieszkalny (d. Ogrodowa 10.)

2. Miejscowość

GLIWICE - Ostropa

m. GUNDE

3. Wiek

XIX

4. Styl

brak cech stylowych

5. Kubatura m<sup>3</sup>

209,44

6. Powierzchnia w m<sup>2</sup>

a) zabytkowa: 95,20 b) użytkowa: 95,20

20. Przynależność administracyjna

a) województwo Katowickie

b) powiat miejski Gliwicki

c) gmina Ostropa

7. Materiał budowlany

przed zniszczeniem

po odbudowie

a) ściany

cegła

b) sklepienia

—

c) stropy

drenno

d) więzania dachu

drenno

e) krycie dachu

strzecha

11. Ilość budynków

1

12. Ilość kondygnacji

1

13. Użytkowanie wnętrza według ilości:

a) izb mieszkalnych

4

b) innych pomieszczeń

2

c) piwnic

—

14. Grunty należące do zabytku:

ha

a) ogrody stylowe

—

b) sady i grunty uprawne

—

c) lasy

—

d) wody

—

e) inne

—

21. Stacja

Nazwa stacji

Odległość od stacji w km

a) kolejowa

Gliwice

6

b) autobusowa

Ostropa

u miejsc

22. Właściciel

23. Użytkownik i jego adres

24. Inwestor i jego adres

9. Autorzy i data budowy i przebudowy

kzniesiony 1864

19. Data, rodzaj i stopień zniszczeń i odbudowy

Data

O P I S

Zniszczenia  
%dbu-  
dowa  
%

VIII. 1939 r.

XI. 1939 r.

XII. 1945 r.

IX. 1959

drobne uszkodzenia fundam.,

10

ścian zewn., konstr. i pokrycia dachu

10

XII. 1967

ZANIEDBANY. BRAK BIEŻĄCYCH REMONTÓW.

25. Rejestr zabytku Nr

rok..... miejsce przechowywania

26. Nazwa księgi hipotecznej

27. Nr hipoteczny

28. Akta

29. Fotografie

30. Inwentaryzacja pomiarowa

OŚRODEK  
DOKUMENTACJI  
ZABYTKÓW

10. Udostępnienie

dobrze!

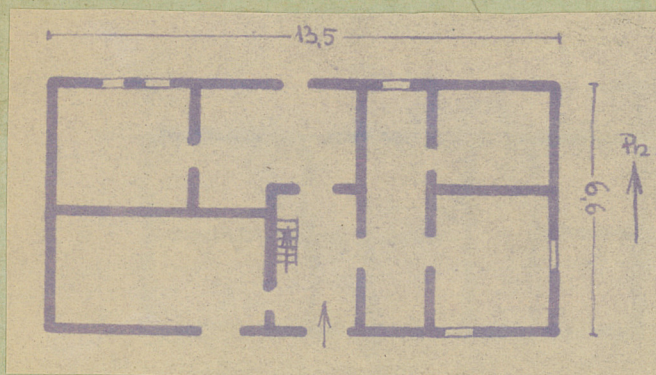


Z Y X W V U T S R P O N M L K J I H G F E D C B A Nr

31. Szkic sytuacyjny, plan schematyczny, uwagi opisowe, fotografia



1967 r. J. H.



Dom mieszkalny: mury z cegły, potynkowane. Założony na rzucie prostokąta. Otwory okienne w elewacjach ozdobnie profilowane. Dach dwuspadowy kryty shinglami.

32. Przebieg prac konserwatorskich

Rok	Wyszczególnienie prac	Koszt tys. zł

33. Koszty w tys. zł

Przewidywane

Rzeczywiste

34. Inspekcje


35. Uwagi różne

36. Wypełnił dnia 22. IX. 59

37. Sprawdził dnia

28. XI. 59

14. 1967 r. mgr inż. Czesław