

Nr

A

B

C

D

E

F

G

H

I

J

K

L

M

N

O

P

R

S

T

U

V

W

X

Y

Z

1. Obiekt zabytkowy

DOM MIESZKALNY ul. Wieluńska Nr.14

2. Miejscowość

CZESTOCHOWA

3. Wiek  
XIX4. Styl  
el.klas.5. Kubatura m<sup>3</sup> 1596,06. Powierzchnia w m<sup>2</sup> 228,0  
a) zabytkowa b) użytkowa

20. Przynależność administracyjna

a) województwo Katowickie

b) powiat m.Częstochowa

c) gmina

7. Materiał  
budowlanyPrzed znisz-  
czeniemPo  
odbudowie

11. Ilość budynków 1

14. Grunty należące do zabytku: ha

a) ściany

cegła

12. Ilość kondygnacji 2

a) ogrody stylowe

b) sklepienia

-

13. Użytkowanie wnętrza  
według ilości:

b) sady i grunty uprawne

c) stropy

drewno

a) izb mieszkalnych 5

c) lasy

d) wiązania  
dachu

drewno

b) innych pomieszczeń 3

d) wody

e) krycie dachu

papa

c) piwnic cz.podpiwn.

e) inne

21. Stacja

Nazwa stacji

Odległość  
od stacji  
w km

a) kolejowa

Częstochowa

b) autobusowa

Częstochowa

22. Właściciel i jego adres

8. Wyposażenie architektoniczne

gzyms profilowany, kordonowy  
i wieńczący, boniowanie, obra-  
mienie okien wykonane w tynku

15. Przeznaczenie pierwotne budynku bud. mieszkalny

16. Użytkowanie w latach ubiegłych bud. mieszkalny

17. Użytkowanie obecne mieszkania i sklep

18. Nadaje się do użycia na

9. Autorzy i data budowy i przebudowy

19. Data, rodzaj i stopień zniszczeń i odbudowy

Zbudowany ok.poł.XIX w.

10. Udostępnienie

dostępny

Data

O P I S

Znisz-  
czenia  
%Odbu-  
dowa  
%

VIII. 1939 r.

XI. 1939 r.

XII. 1945 r.

VIII. 1968 stan dość dobry

25. Rejestr zabytku Nr

rok ..... miejsce przechowywania

26. Nazwa księgi hipotecznej

27. Nr hipo-  
teczny

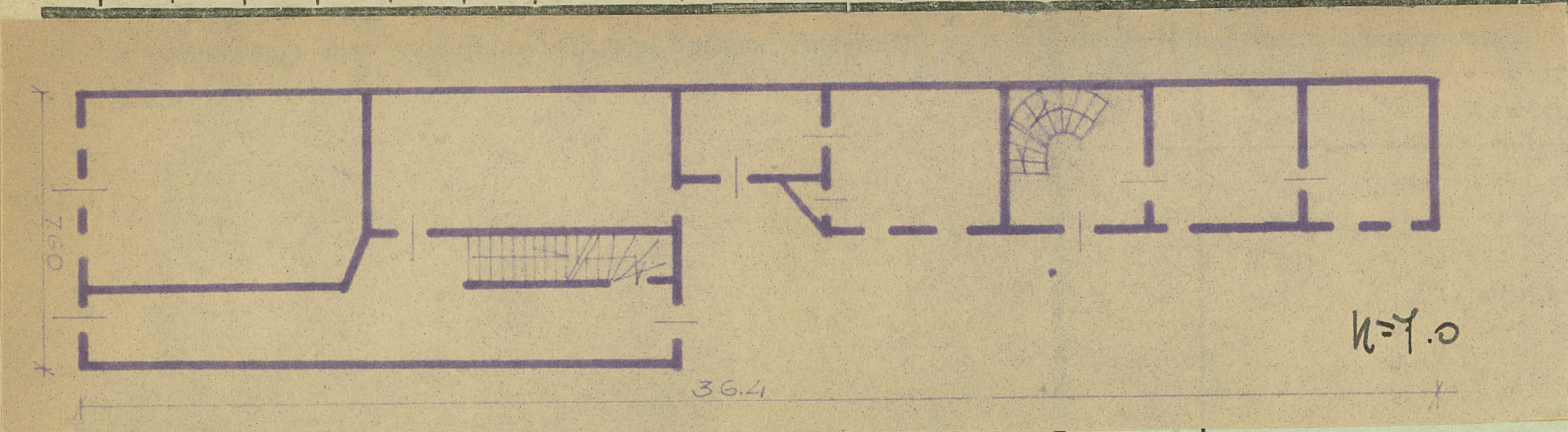
28. Akta

29. Fotografie

30. Inwentaryzacja pomiarowa



Z Y X W V U T S R P O N M L K J I H G F E D C B A Nr



gólnienie prac	K o s z t tys. zł



33. Koszty w tys. zł	Przewidywane	Rzeczywiste

34. Inspekcje

35. Uwagi różne

36. Wypełnił dnia  
X 63 *[Signature]*

37. Sprawdził dnia