

ŚLĄSKIE

1. Obiekt  
DOM MIESZKALNY /KAMIENICA/

2. Czas powstania  
XIX w.

3. Miejscowość  
CZĘSTOCHOWA

1539

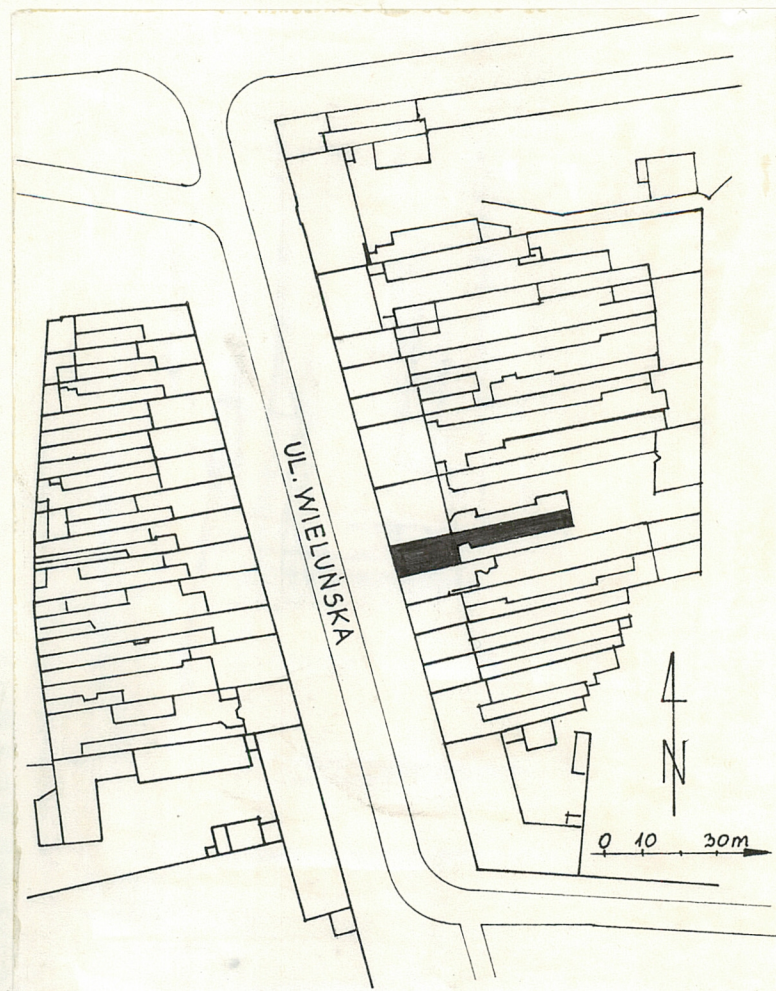
11. Zdjęcia,



WIDOK OGÓLNY FASADY



ORIENTACJA



SYTUACJA

4. Adres Częstochowa  
ul. Wieluńska nr 14  
nr hipoteczny KW [REDACTED]

5. Przynależność administracyjna  
województwo częstochowskie  
gmina Częstochowa

6. Poprzednie nazwy miejscowości

7. Przynależność administracyjna  
przed 1.VI.1975  
województwo katowickie  
powiat Częstochowa

8. Właściciel i jego adres

9. Użytkownik i jego adres  
j.w.

10. Rejestr zabytków

Nr. A/482/90 data 1990-02-06



12. Autorzy, historia obiektu, określenia stylu.

Budynek powstał na początku XIX w. Opisano go w księdze wieczystej jako "dom piętrowy, mury, kryty blachą żelazną". Pierwszymi udokumentowanymi właścicielami są Roch i Magdalena Dajczerowie, którzy w 1817 r. sprzedają dom Kajetanowi i Agnieszce z Maciałowiczów Różyckim. W 1845 r. po śmierci Agnieszki jej część przechodzi na córkę Annę Mariannę Nowakowską, a w 1877 r. na jej przyrodniego brata Kajetana Różyckiego. W 1899 r. całość kupują Stanisław i Weronika Słocińscy. W spadku po nich w 1903 r. dziedziczą dzieci Józef Słociński i Janina Grodzka. W 1920 r. kamienicę kupują bracia Antoni i Szczepan Marszał. W następnym roku sprzedają ją Wawrzyńcowi i Mariannie Wójcik, którzy natychmiast odsprzedają dom Józefowi i Julii Bajdeckim. Ostatni właściciele doprowadzają dom do rozkwitu. W pomieszczeniach mieszkalnych są sztukaterie i mozaika parkietowa, a w podwórku - ogrodzie fontanna. Po Bajdeckich dziedziczy ich córka Euzebia, żona chirurga Szummera. Po 1945 r. dom zostaje zajęty przez milicję na mieszkania służbowe. Dziś zostały zaledwie ślady jego dawnej świetności.

13. Opis (sytuacja, materiał i konstrukcja, rzut, bryła, elewacje, dach, wnętrze wyposażenie, instalacje)

**SYTUACJA**

Ulica Wieluńska usytuowana jest na północnym stoku Jasnej Góry pomiędzy klasztorem i Rynkiem Wieluńskim. Kamienica nr 14 znajduje się we wschodniej pierzei w środkowym biegu ulicy.

**MATERIAŁ**

Ściany zbudowane z kamienia wapiennego i cegły na zaprawie wapiennej, otynkowane.

Stropy drewniane belkowe, w sieni wzmocnione łąkami, w piwnicach sklepienia odcinkowe.

Wieżba dachowa drewniana krokwiowo-płatwiowa.

Dach mansardowy, kryty blachą. W oficynach jednospadowy kryty papą.

Posadzki - w sieni przelotowej posadzka lastriko, w pomieszczeniach mieszkalnych podłogi z desek na legarach. W pomieszczeniu handlowym posadzka lastriko.



Schody w budynku głównym betonowe, łamane jednobiegowe, wspornikowe z ozdobną balustradą stalową nitowaną. W oficynie jednobiegowe wachlarzowe, betonowe wyłożone lastriko, z ozdobną stalową balustradą.

Otwory drzwiowe i okienne od strony zewnętrznej zamknięte prosto, od wewnątrz sklepienie łukiem odcinkowym. Drzwi do sieni dwuskrzydłowe, ramowo-płycinowe z nadświetlem stałym o licznych podziałach. Drzwi do sklepu dwuskrzydłowe, ramowo-płycinowe częściowo przeszkłone z nadświetlem. Drzwi z sieni przelotowej na podwórko takie same jak w pomieszczeniu sklepowym. Drzwi do pomieszczeń mieszkalnych dwuskrzydłowe, ramowo-płycinowe z profilowanymi futrynami. Drzwi w oficynie dwuskrzydłowe, ramowo-płycinowe, z wielopodziałowym nadświetlem. Okna dwuskrzydłowe, ślemieniowe, futrynowe, podwójne, trzykwaterowe, na zawiasach czopowych. W facjatkach trzyskrzydłowe, sześciokwaterowe, zamknięte łukiem koszowym, stałe - w części środkowej ruchome. W oficynie ślemieniowe, jedno i dwuskrzydłowe, podwójne. Przy tarasie w budynku głównym oraz w części łączącej budynek główny z oficyną okna trójskrzydłowe, sześciokwaterowe, podwójne. W oficynie w części poddasza małe okienka o łuku koszowym.

**RZUT**

Budynek na rzucie prostokąta z sienią przelotową od południa i oficyną od wschodu po stronie północnej. Dwutraktowy, oficyna jednotraktowa.



14. Kubatura	15. Powierzchnia użytkowa	16. Przeznaczenie pierwotne	17. Użytkowanie obecne
1818,3 m <sup>3</sup>	259,8 m <sup>2</sup>	mieszkalne	mieszkalno - handlowe
18. Prace budowlane i konserwatorskie, ich przebieg i dokumentacja 		19. Stan zachowania (fundamenty, ściany zewnętrzne, ściany wewnętrzne, sklepienia, stropy, konstrukcje dachowe, pokrycie dachu, wyposażenie i instalacje)  Mocno zniszczone tynki od strony podwórza zarówno w budynku głównym jak i w oficynie. Pozostałe elementy - stan dobry.	
20. Najpilniejsze postulaty konserwatorskie 			



21. Akta archiwalne (rodzaj akt, numer i miejsce przechowywania)

1. Księga wieczysta nr [REDAKTED], Archiwum Ksiąg Wieczystych  
w Człstochowie

22. Bibliografia ✓

23. Źródła ikonograficzne i fotografie (rodzaj, miejsce przechowywania, sygnatury)

24. Uwagi różne

25 Wypełnił

mgr inż. Małgorzata  
Paprocka-Mączka

październik 1992 r.

26. Sprawdził



1. Miejscowość C Z Ę S T O C H O W A	2. Obiekt (nazwa jak w karcie) KAMIENICA ul. Wieluńska nr 14	3. Zawartość wkładki (nazwa obiektu lub materiału uzupełniającego) c.d. pkt 13
---	--	---

c.d. pkt 13

## BRYŁA

Kamienica i oficyna dwukondygnacyjne z użytkowym poddaszem, podpiwniczone. W budynku głównym dach mansardowy kryty blachą, w oficynie jednospadowy kryty papą.

## ELEWACJE

Elewacja frontowa zachodnia, dwukondygnacyjna, czteroosiowa, lekko wysunięty cokół kondygnacji piwnicznej - profilowany. Parter boniowany. Pomiedzy pierwszą i drugą kondygnacją gzyms kordonowy. Okna obwiedzione gładkimi listwami zamykającymi się wysoko ponad oknami łukiem koszowym. W łukach ozdoby w postaci płycin, gzymsów i pustych wnęk o łuku koszowym. Pod oknami profilowane gzymsy i płyciny ozdobione żłobkowaniem. Elewację wieńczy gzyms okapowy. Pomiedzy oknami drugiej kondygnacji fryz z dwubarwnych, biało-niebieskich płytek ceramicznych ze scenkami rodzajowymi. Podobny fryz z dekoracją roślinną na facjatkach. W drugiej kondygnacji na osi drugiej i trzeciej balkon z ozdobną balustradą. Dach mansardowy z dwiema symetrycznymi facjatkami z otworami okiennymi zamkniętymi łukiem koszowym, ponad oknami zwornik. Facjatki zwieńczone są trójkątnym szczytem obwiedzonym profilowanym gzymsem. Dach ograniczają ścianki kolankowe.

Elewacja wschodnia trzyosiowa bez dekoracji, pod gzymsem okapowym okienka strychu zamknięte łukiem koszowym.

Oficynę z budynkiem głównym łączy drewniana przybudówka, górą przeszklona, zwieńczona balkonem z ozdobną, odlewana balustradą.

Elewacja oficyny dwukondygnacyjna, dziewięcioosiowa, gładka. W drugiej kondygnacji okna i drzwi balkonowe obwiedzione opaskami. Na szerokości klatki schodowej od pierwszej kondygnacji wwyż nieznacznie wysunięty pozorny ryzalit. Okienka strychu zwieńczone łukiem koszowym, nad nimi gzyms okapowy. Na osi klatki schodowej dwa balkony z żelazną dekoracyjną balustradą. Podobny balkon na osi drugiej od wschodu. Za oficyną komórka (gołębnik?) jednokondygnacyjna, z wąskimi, wysokimi okienkami. Nad nią taras z balustradą z betonowych listew połączonych profilowaną poręczą.

## INSTALACJE

Elektryczna, wodno-kanalizacyjna.

Wkładkę założył: mgr inż. M. Paprocka-Macocha, 10.1992 r.  
(imię, nazwisko, data)

Miejsce przechowywania negatywów: P502 w Częstochowie



1. Miejscowość

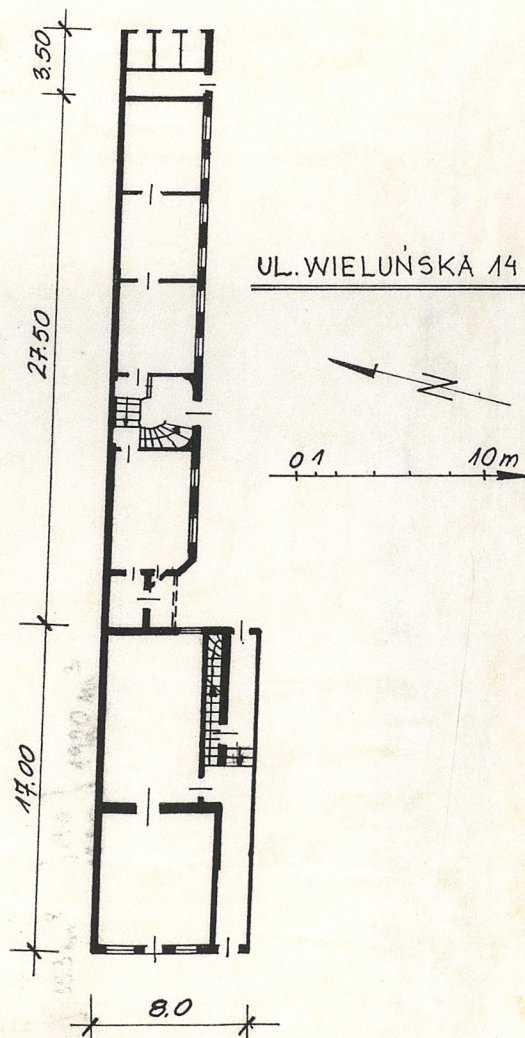
CZĘSTOCHOWA

2. Obiekt (nazwa jak w karcie)

KAMIENICA  
ul. Wieluńska nr 14

3. Zawartość wkładki (nazwa obiektu lub materiału)

rzut, fotografie



RZUT



I KONDYGNACJA FASADY



BALKON



II KONDYGNACJA FASADY



WYSTROJ OKNA W II KONDYGNACJI FASADY

Wkładkę założył: M. Paprocka - Mączka, 10.1992r.  
(imię, nazwisko, data)

Miejsce przechowywania negatywów: PSOZ w Częstochowie

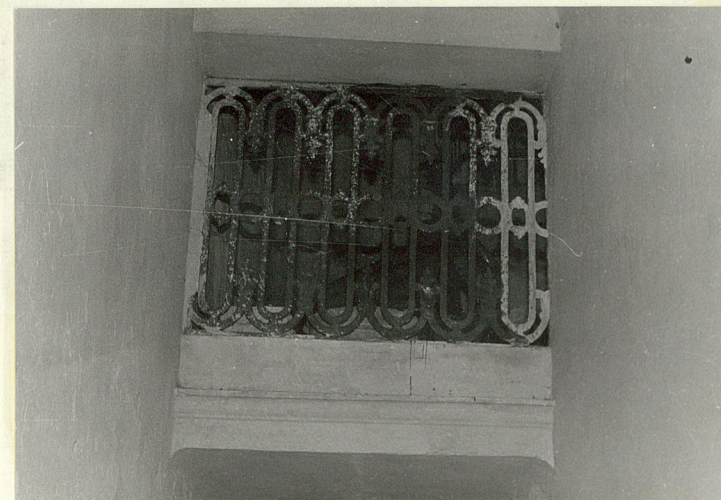




DACH OD STRONY ZACHODNIEJ



DRZWI GŁÓWNE



KRATA PRZY KLATCE SCHODOWEJ



FRYZ CERAMICZNY NA FASADZIE



BALUSTRADA W BUDYNKU GŁÓWNYM



ELEWACJA WSCHODNIA



1. Miejscowość

CZĘSTOCHOWA

2. Obiekt (nazwa jak w karcie)

KAMIENICA  
ul. wieluńska nr 14

3. Zawartość wkładki (nazwa obiektu lub materiału użyt

fotografie



WEJŚCIE DO OFICYNY



RYZALIT KLATKI SCHODOWEJ



POŁĄCZENIE OFICYNY  
Z BUDYNKIEM GŁÓWNYM

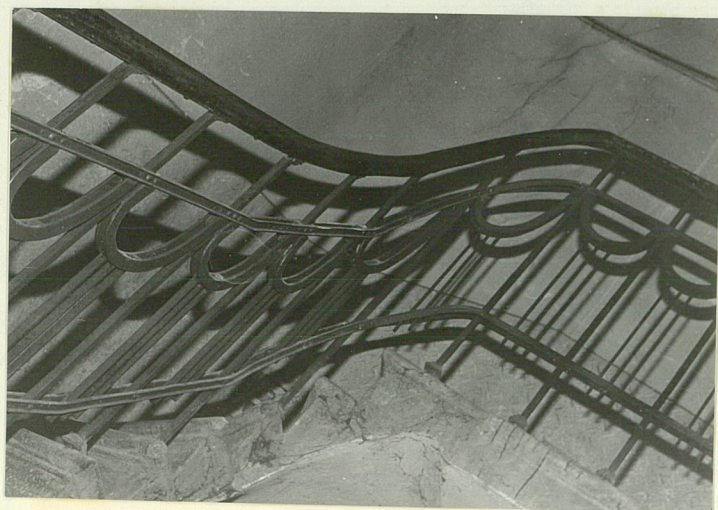


CZĘŚĆ WSCHODNIA OFICYNY

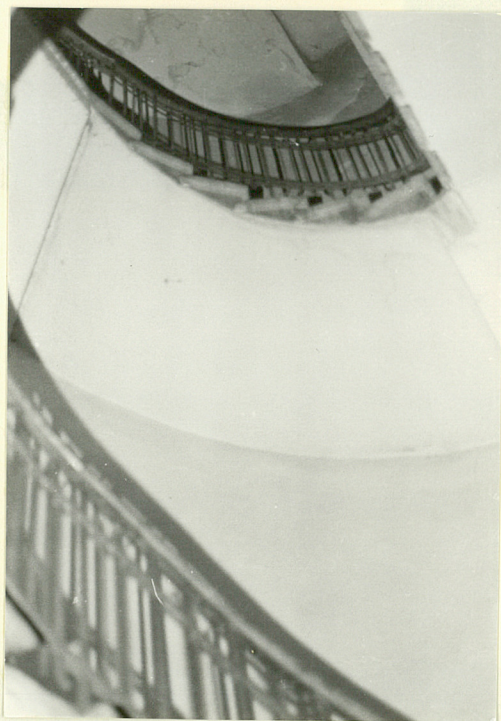


POŁUDNIOWO - ZACHODNI NAROŻNIK  
OFICYNY





BALUSTRADA W OFICYNIE



KLATKA SCHODOWA  
W OFICYNIE



PRZYBUDOWKA ZA OFICYNĄ



OTWORY OKIENNE W PRZYBUDOWCE