

Nr

III

A

B

C

D

E

F

G

H

I

J

K

L

M

N

O

P

R

S

T

U

V

W

X

Y

Z

1. Obiekt zabytkowy

DOM MIESZKALNY ul. Siedmiu Kamienic Nr.17

2. Miejscowość

CZESTOCHOWA

3. Wiek  
XIX4. Styl  
b. wyr. cech5. Kubatura m<sup>3</sup> 2323,56. Powierzchnia w m<sup>2</sup> 309,8  
a) zabytkowa: b) użytkowa:

20. Przynależność administracyjna

a) województwo Katowickab) powiat m. Częstochowa

c) gmina

7. Materiał  
budowlany

Przed zniszczeniem

Po odbudowie

11. Ilość budynków 1

14. Grunty należące do zabytku: ha

a) ściany

kamień

12. Ilość kondygnacji 2

a) ogrody stylowe

b) sklepienia

cegła

13. Użytkowanie wnętrza według ilości:

b) sady i grunty uprawne

c) stropy

drewno

a) izb mieszkalnych

c) lasy

d) wiązania dachu

drewno

b) innych pomieszczeń

d) wody

e) krycie dachu

papa

c) piwnic

e) inne

21. Stacja

Nazwa stacji

Odległość od stacji w km

a) kolejowa

Częstochowa

b) autobusowa

22. Właściciel i jego adres

8. Wyposażenie architektoniczne

pilastry, gzyms profilowany,  
gzyms kordonowy, obramienie  
okien wykonane w tynku15. Przeznaczenie pierwotne budynku  
bud. mieszkalny16. Użytkowanie w latach ubiegłych  
Hotel Krakowski17. Użytkowanie obecne  
bud. mieszkalny

18. Nadaje się do użycia na

9. Autorzy i data budowy i przebudowy

Zbudowany w 1 poł. XIX w.; przebud.

19. Data, rodzaj i stopień zniszczeń i odbudowy

10. Udostępnienie

dostępny

| Data         | O P I S         | Zniszczenia % | Odbudowa % |
|--------------|-----------------|---------------|------------|
| VIII.1939 r. |                 |               |            |
| XI.1939 r.   |                 |               |            |
| XII.1945 r.  |                 |               |            |
| 1959         | Stan dobry      |               |            |
| XI.1967      | Stan dość dobry |               |            |

23. Użytkownik i jego adres

lokatorzy Częstochowa

24. Inwestor i jego adres

25. Rejestr zabytku Nr

rok ..... miejsce przechowywania

26. Nazwa księgi hipotecznej

27. Nr hipoteczny

28. Akta

29. Fotografie

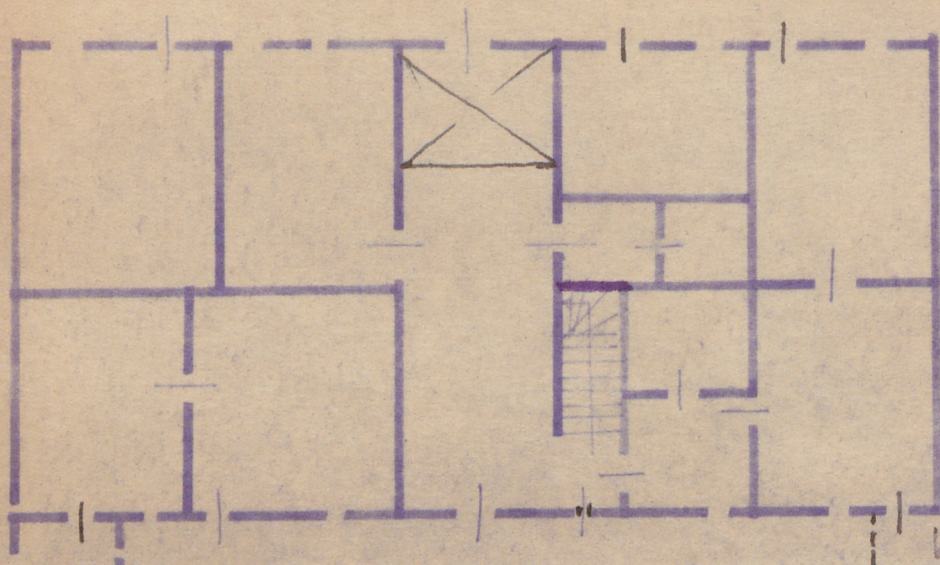
30. Inwentaryzacja pomiarowa

GŚRODEK  
DOKUMENTACJI  
ZABYTKÓW



Z Y X W V U T S R P O N M L K J I H G F E D C B A Nr

24 45



Przebieg prac konserwatorskich

| Rok | Wyszczególnienie prac | K o s z t<br>tys. zł |
|-----|-----------------------|----------------------|
|     |                       |                      |
|     |                       |                      |
|     |                       |                      |
|     |                       |                      |
|     |                       |                      |
|     |                       |                      |
|     |                       |                      |
|     |                       |                      |
|     |                       |                      |

Koszty  
w tys. zł

Przewidywane

Rzeczywiste

34. Inspekcje

36. Wypełnił dnia

37. Sprawdził dnia

18. VII - 68 inż. Sławomir Kuciel

