

Nr

A

B

C

D

E

F

G

H

I

J

K

L

M

N

O

P

R

S

T

U

V

W

X

Y

Z

ŚLĄSKIE

1. Obiekt zabytkowy

DOM MIESZKALNY ul. Wieluńska Nr.10

2. Miejscowość

CZESTOCHOWA

3. Wiek  
XIX4. Styl  
b.wyr.cech5. Kubatura m<sup>3</sup> 728.06. Powierzchnia w m<sup>2</sup> 104.0  
a) zabytkowa b) użytkowa20. Przynależność administracyjna  
a) województwo Katowickie  
b) powiat m.Częstochowa  
c) gmina7. Materiał  
budowlanyPrzed znisz-  
czeniemPo  
odbudowie

11. Ilość budynków 1

14. Grunty należące do zabytku: ha

a) ściany

cegła

12. Ilość kondygnacji 2

a) ogrody stylowe

21. Stacja

Nazwa stacji

Odległość  
od stacji  
w km

b) sklepienia

cegła

13. Użytkowanie wnętrza  
według ilości:

b) sady i grunty uprawne

a) kolejowa

Częstochowa

c) stropy

drewno

a) izb mieszkalnych 4

c) lasy

b) autobusowa

Częstochowa

d) wiązania  
dachu

drewno

b) innych pomieszczeń 3

d) wody

22. Właściciel i jego adres

e) krycie dachu

papa

c) piwnic podpiwn.

e) inne

8. Wyposażenie architektoniczne

15. Przeznaczenie pierwotne budynku bud. mieszkalny

gzymsy wieńczący i kordonowy  
profilowane, boniowanie, obra-  
mienie okien wykonane w gąnku

16. Użytkowanie w latach ubiegłych bud. mieszkalny

23. Użytkownik i jego adres

sklep Częstochowa

17. Użytkowanie obecne mieszkanie i sklep

24. Inwestor i jego adres

9. Autorzy i data budowy i przebudowy

19. Data, rodzaj i stopień zniszczeń i odbudowy

Zbudowany w poł. XIX w.

Data

O P I S

Znisz-  
czenia  
%Odbu-  
dowa  
%

VIII. 1939 r.

XI. 1939 r.

XII. 1945 r.

VIII. 1968 stan średni

10. Udostępnienie

dostępny

25. Rejestr zabytku Nr A/470/89  
rok 11.12.1989 miejsce przechowywania

26. Nazwa księgi hipotecznej

27. Nr hipo-  
teczny

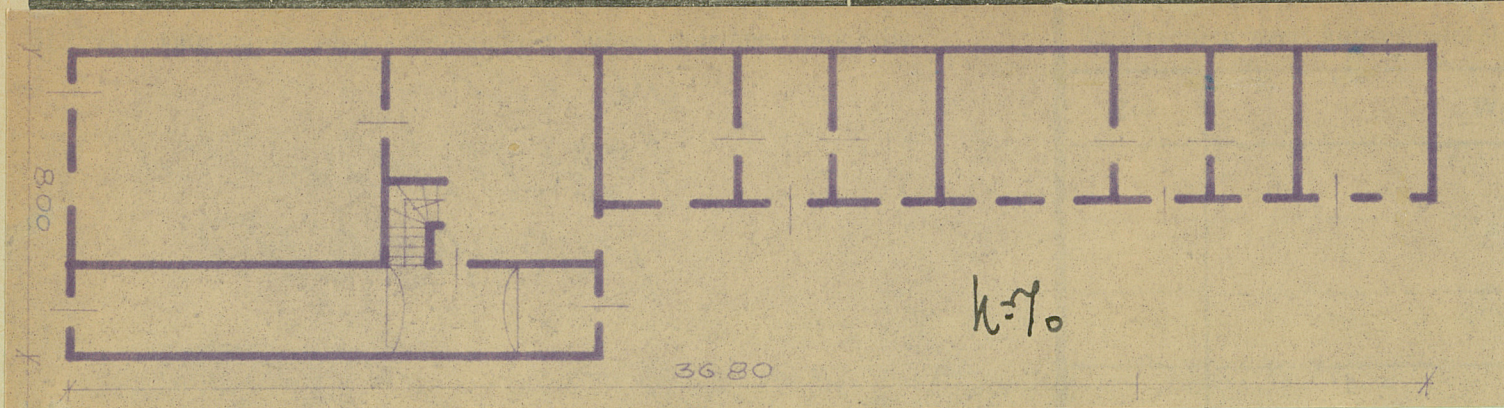
28. Akta

29. Fotografie

30. Inwentaryzacja pomiarowa



Z Y X W V U T S R P O N M L K J I H G F E D C B A Nr



ch

szczegółnienie prac

K o s z t  
tys. zł

33. Koszty  
w tys. zł

Przewidywane

Rzeczywiste

34. Inspekcje

35. Uwagi różne

36. Wypełnił dnia

IX 68 *[Signature]*

37. Sprawdził dnia