

Nr



A

B

C

D

E

F

G

H

I

J

K

L

M

N

O

P

R

S

T

U

V

W

X

Y

Z

ŚLĄSKIE

1895

1. Obiekt zabytkowy

stodoła domu nr. 131

NIE ISTNIEJE

2. Miejscowość

Glinice - Bojków *gm. Glinice*

3. Wiek

XIX

4. Styl

brak
cech styl. st.5. Kubatura m³

420

6. Powierzchnia w m²

a) zabytkowa: 740 b) użytkowa: 140

20. Przynależność administracyjna

a) województwo *Katowickie*b) powiat *mięski Glinice*c) gmina *Bojków*7. Materiał
budowlanyprzed znisz-
czeniempo odbu-
dowie

11. Ilość budynków

1

14. Grunty należące do
zabytku:

ha

12. Ilość kondygnacji

1

a) ogrody stylowe

-

13. Użytkowanie wnętrza
według ilości:

b) sady i grunty uprawne

-

a) izb mieszkalnych

-

c) lasy

-

b) innych pomieszczeń

3

d) wody

-

c) piwnic

-

e) inne

-

21. Stacja

Nazwa stacji

Odległość od stacji w km

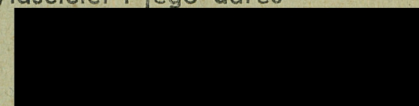
a) kolejowa

Bojków wsk. 4,5

b) autobusowa

Bojków 8,5

22. Właściciel i jego adres



23. Użytkownik i jego adres

" "

24. Inwestor i jego adres

" "

8. Wyposażenie architektoniczne

brak

15. Przeznaczenie pierwotne budynku

gospodarcze

16. Użytkowanie w latach ubiegłych

" "

17. Użytkowanie obecne

" "

18. Nadaje się do użycia na

" "

9. Autorzy i data budowy i przebudowy

19. Data, rodzaj i stopień zniszczeń i odbudowy

Data

O P I S

Znisz-
czenia
%Odbu-
dowa
%

VIII. 1939 r.

XI. 1939 r.

XII. 1945 r.

IX. 1959

VI. 1967

drobne uszkodzenia dachu i ścian

15

15

stan zaniedbany - ściany

15

ZANIEDBANA

30

25. Rejestr zabytku Nr

342/60

rok 7.3.60

miejsce przechowywania

26. Nazwa księgi hipotecznej

27. Nr hipo-
teczny

28. Akta

-

29. Fotografie

-

30. Inwentaryzacja pomiarowa

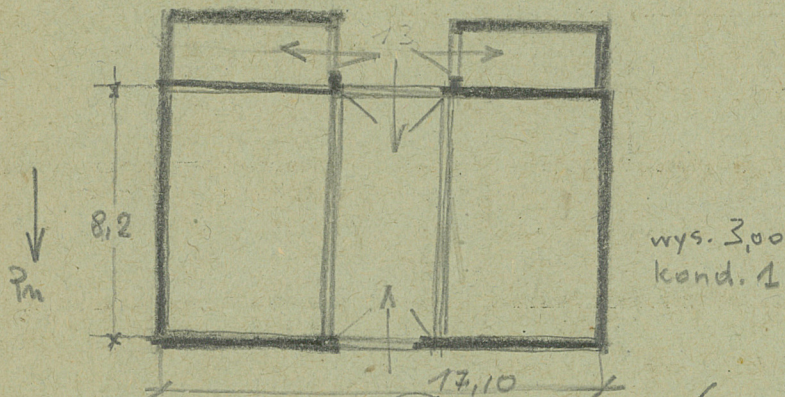
-

10. Udostępnienie

dobre

OSRODEK
DOKUMENTACJI
ZABYTKÓW

31. Szkic sytuacyjny, plan schematyczny, uwagi opisowe, fotografia



Stołota domu nr. 131. Drewniana, konstrukcja zrgbovej na nakładkę z tzw. „ostatkami”. Zrgb wsparty na „peckach”. Założona na rzucie prostokąta z dwoma pomieszczeniami od str. pd. Dach dwuspadowy pokryty strzechą.

32. Przebieg prac konserwatorskich

Rok	Wyszczególnienie prac	Koszt tys. zł

33. Koszty w tys. zł	Przewidywane	Rzeczywiste

34. Inspekcje

35. Uwagi różne

36. Wypełnił dnia

21. IX. 59

37. Sprawdził dnia

28. XI. 59

VI. 67 mgr ST. CECYLOWICZ