

ŚLĄSKIE

5

1. Obiekt

11615

BUDYNEK MIESZKALNY

2. Czas powstania

ok. 1909

3. Miejscowość

GLIWICE

1889

11. Zdjęcia, plan sytuacyjny, rzuty



widok od strony ul. Towarowej



4. Adres

Gliwice, ul. Towarowa 17

nr hipoteczny

5. Przynależność administracyjna

województwo katowickie

miasto-Gliwice

gmina / pow. miejski

6. Poprzednie nazwy miejscowości

Gleiwitz

7. Przynależność administracyjna
przed 1.VI.1975

województwo katowickie

powiat gliwicki

8. Właściciel i jego adres

Gliwicka Fabryka Konstrukcji
Stalowych, Gliwice,
ul. Towarowa 2

9. Użytkownik i jego adres

J.W.

10. Rejestr zabytków

Nr data

autor zdjęć Rynkiewicz
data wykonania 15.10.1984
miejsce przechowywania negatywów

Cygorijni

12. Autorzy, historia obiektu, określenia stylu.

Budynek wolnostojący, typu małomiejski
typowy dla tego okresu.

(materiały do fabryki?)

13. Opis (sytuacja, materiał i konstrukcja, rzut, bryła, elewacje, dach, wnętrze wyposażenie, instalacje)

Położony tuż przy ul. Towarowej obecnie numer 17 /d.9/.
naprzeciw GPKS.

Materiał: cegła, drzewo.

Budynek 2-kondygnacyjny. Dwie kondygnacje naziemne. W budynku
znajduje się 16 izb mieszkalnych na parterze i piętrze.

Na parterze 3 mieszkania, do których wejście od strony podwórka.

Ściany wykonane z cegły ceramicznej grube na 38 i 51 cm.

Piwnice zbudowane z cegły pełnej na zaprawie wapienno-cementowej

Stropy nad piwnicą i nad parterem wykonano jako sklepienie

ceglane odcinkowo wsparte na belkach stalowych. Stropy nad

parterem i piętrem drewniane. Konstrukcja dachu drewniana płatwio-

wo-kleszczowa. Dach czterospadowy kryty deskami i papą.

Schody w budynku dwubiegowe. Do piwnicy prowadzą schody ceglane

nátomiast z parteru na piętro drewniane.

Budynek zbudowany na planie prostokąta o wymiarach: 19,1 x 9,55m

wysokość 6,7m. Przez całą szerokość budynku przebiega sień.

Wyposażenie: wodno-kanalizacyjne, elektryczne, c.o. z kotłowni
fabryki.

Elewacja tynkowana, okna o konstrukcji drewnianej, drzwi drewnia-
ne.

14. Kubatura	15. Powierzchnia użytkowa	16. Przeznaczenie pierwotne	17. Użytkowanie obecne
1255 m ⁵	224 m ²	budynek mieszkalny	budynek mieszkalny
18. Prace budowlane i konserwatorskie, ich przebieg i dokumentacja Prowadzono remonty, parter od strony frontu ma zmienione okna.		19. Stan zachowania (fundamenty, ściany zewnętrzne, ściany wewnętrzne, sklepienia, stropy, konstrukcje dachowe, pokrycie dachu, wyposażenie i instalacje) Stan techniczny zadawalający. Tynk odpada.	
20. Najpilniejsze postulaty konserwatorskie Typowy budynek. Opracowana karta ewidencyjna jest końcowym etapem prac, dokumentujących istnienie budynku. W przyszłości, brak dokładnej daty budynek będzie wyburzony.			

21. Akta archiwalne (rodzaj akt, numer i miejsce przechowywania)

Rysunki techniczne znajdują się w Dziale Gł.
Mechanika fabryki.

22. Bibliografia

Dotyczy historii fabryki, patrz karta zbiorcza.

23. Źródła ikonograficzne i fotografie (rodzaj, miejsce przechowywania, sygnatury)

Brak źródeł ikonograficznych w archiwum zakładu.

24. Uwagi różne Opracowano 3 wkładki do karty:

1. Plan orientacyjny
2. Plan sytuacyjny
3. rzut parteru

Niniejsza karta jest pierwszym opracowaniem
tego typu.

25. Wypełnił

dr Krystyna Cygorijni

15.01.1985.

26. Sprawdził

1. Miejscowość

GLIWICE

2. Obiekt (nazwa jak w karcie)

dom mieszkalny
ul. Towarowa 17

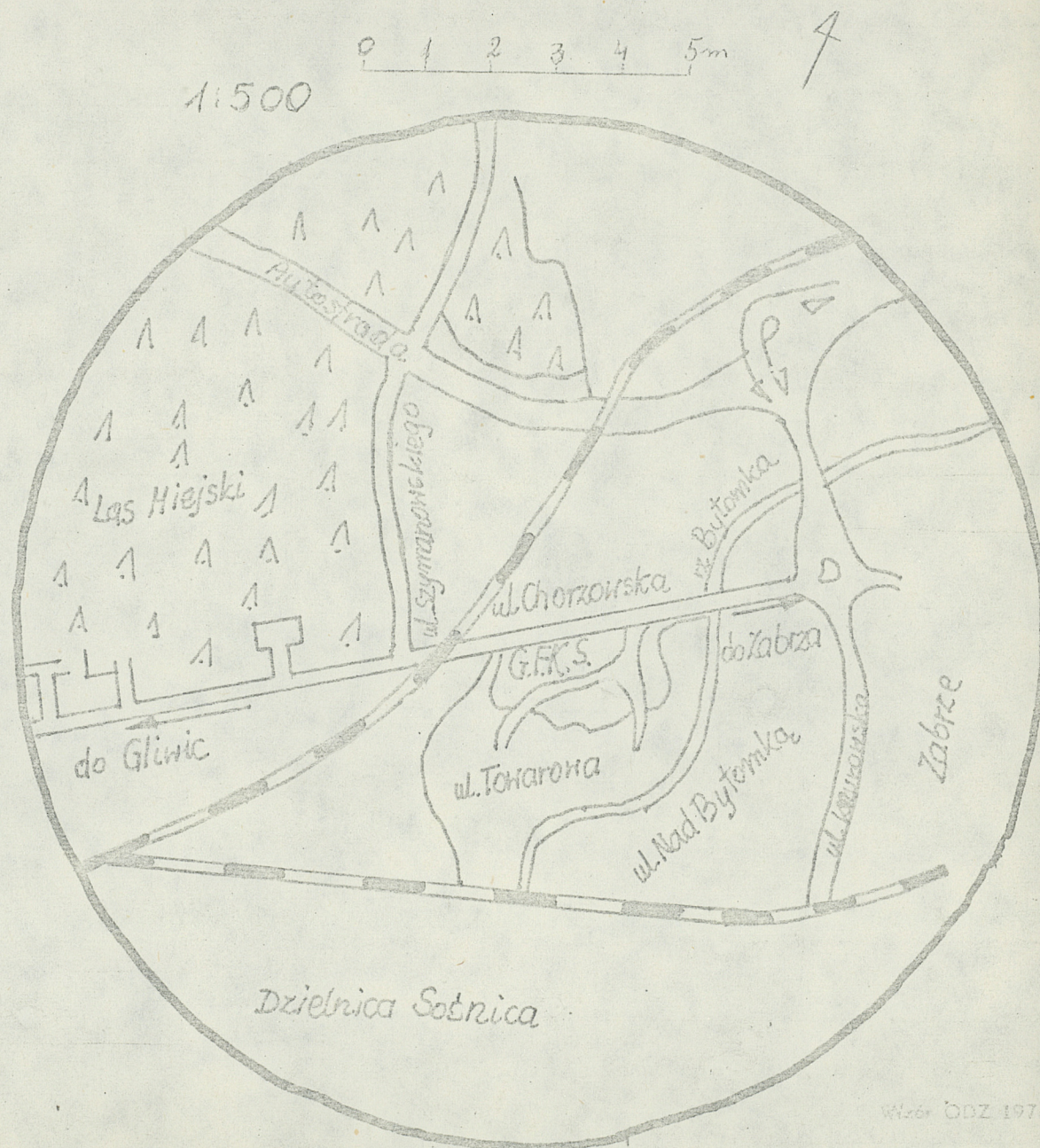
3. Zawartość wkładki, (nazwa obiektu lub materiału uzupełniającego)

plan orientacyjny

zdjęcia



widok od strony podwórza



dr Cygorijni 15.10.1984

Wkładkę założył:
(imię, nazwisko, data)

Miejsce przechowywania negatywów: J.W.

Jeżeli: Wyd. Akcyd. Olsztyn zam. 1299/8/78
Graf. ZP. Ostróda zam. 1640 n. 20000

Wz6. ODZ 1978

1. Miejscowość

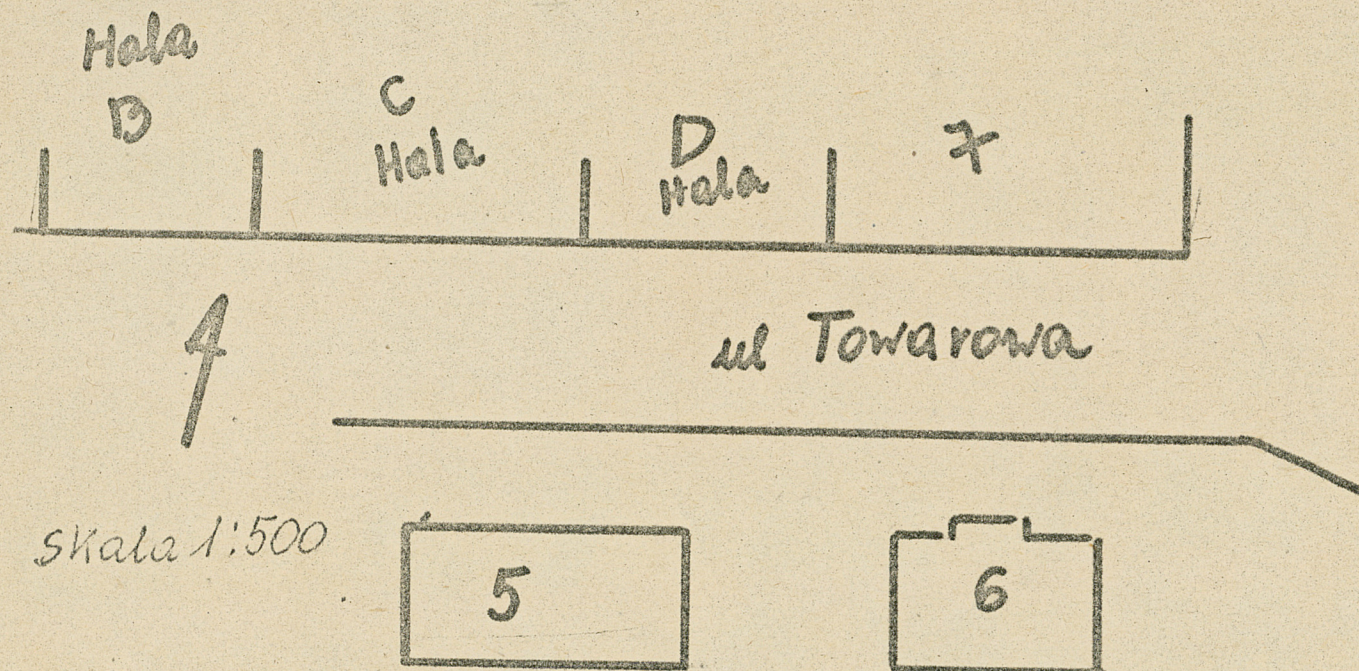
GLIWICE

2. Obiekt (nazwa jak w karcie)

budynek mieszkalny
ul. Towarowa 17

3. Zawartość wkładki (nazwa obiektu lub materiału uzupełniającego)

plan sytuacyjny



5. budynek mieszkalny
ul. Towarowa 15
6. budynek mieszkalny
ul. Towarowa 17
7. świetlica

Wkładkę założył: dr Cygorijni. 15.01.1985

(imię, nazwisko, data)

J.w.

Miejsce przechowywania negatywów:

Wzór ODZ 1978 r.

1. Miejscowość

GLIWICE

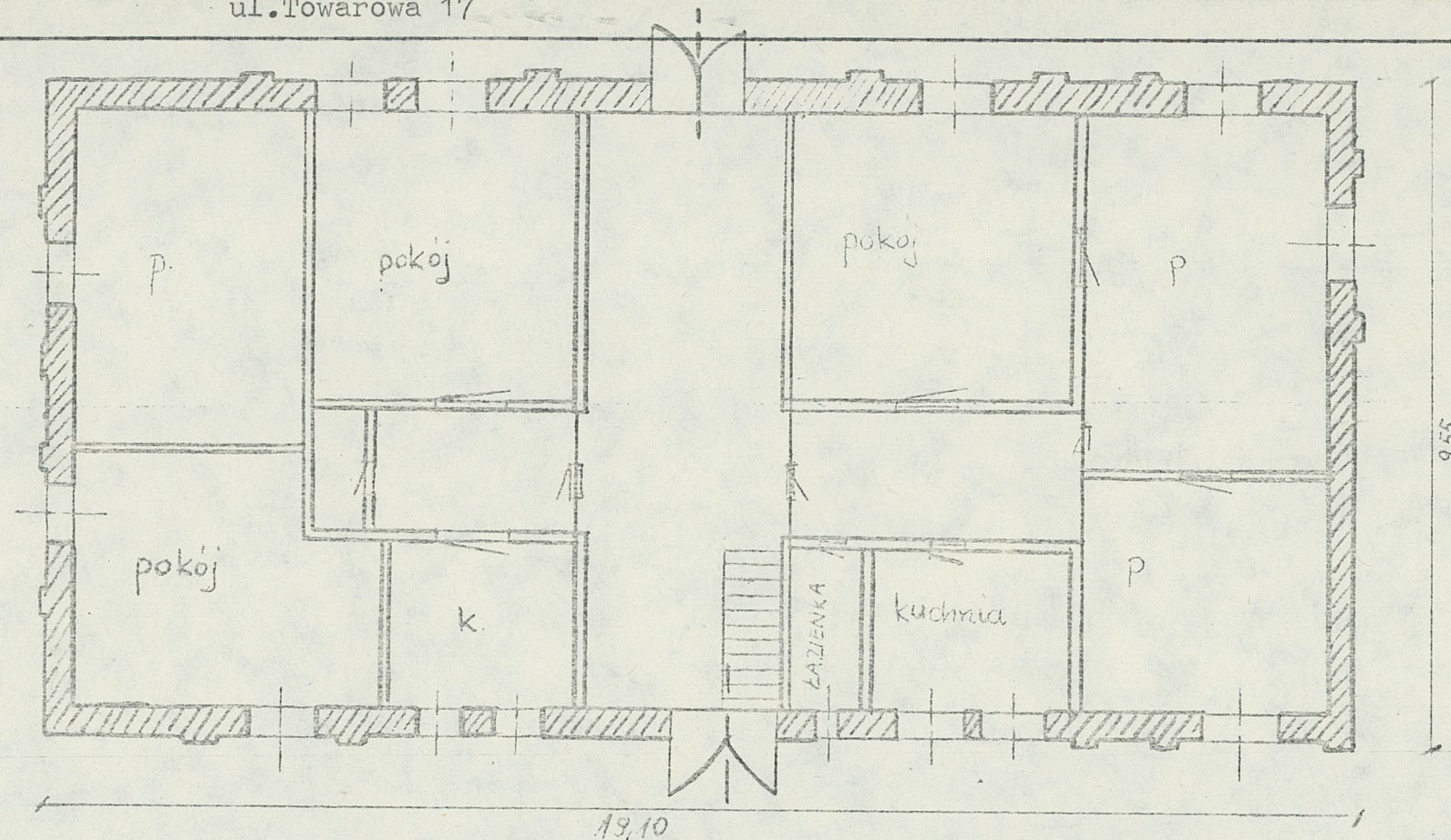
2. Obiekt

budynek mieszkalny

ul. Towarowa 17

3. Zawartość wkładki

rzut parteru



Rzut parteru

Wkładkę założył: dr Cygorijni

15.10.1984

Miejsce negatywu: j.w.