

1. Obiekt

116/3 HALA PRODUKCYJNA "H"

2. Czas powstania

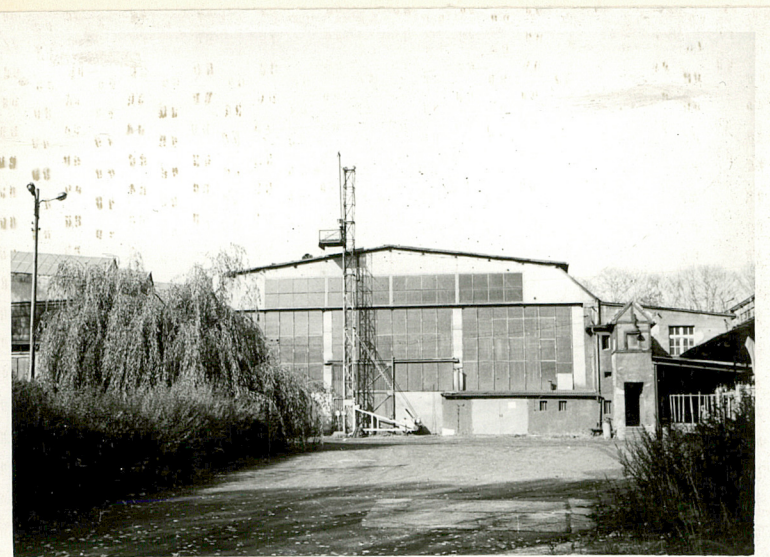
1909

3. Miejscowość

GLIWICE

1884

11. Zdjęcia, plan sytuacyjny, rzuty



ściana szczytowa od strony południowej



wnętrze hali "H"

4. Adres Gliwice, ul. Towarowa 2

nr hipoteczny

5. Przynależność administracyjna

województwo katowickie

gmina / miasto-Gliwice

6. Poprzednie nazwy miejscowości

Gleiwitz

7. Przynależność administracyjna przed 1.VI.1975

województwo katowickie

powiat gliwicki

8. Właściciel i jego adres

Gliwicka Fabryka Konstrukcji Stalowych, Gliwice, ul. Towarowa 2

9. Użytkownik i jego adres

j.w.

10. Rejestr zabytków

Nr data

Rynkiewicz
autor zdjęć 20.10.1984.
data wykonania
miejsce przechowywania negatywów Cygorijni

12. Autorzy, historia obiektu, określenia stylu.

Wybudowana w 1909 r. typowa hala przemysłowa

13. Opis (sytuacja, materiał i konstrukcja, rzut, bryła, elewacje, dach, wnętrze wyposażenie, instalacje)

Hala "H" usytuowana jest między halą "G" a budynkiem zajmowanym przez biura głównego mechanika oraz warsztat elektryczny. Z obu zabudowaniami graniczy bezpośrednio. Od strony północnej graniczy z ul. Chorzowską.

Hala jest konstrukcji stalowej nitowej. Konstrukcję nośną dachu stanowią więzary kratowe nitowe, na których spoczywają płatwie stalowe kratowe drewniane pokryte deskami, oraz dwukrotnie papą na lepiku. W poprzeg hali w co drugim polu między więzarami umieszczone są świetliki stalowe kryte szkłem. Wiazary kratowe spoczywają na słupach stalowych, wykonanych z profili walcowych I 24, które z kolei umieszczone są w fundamentach żelbetonowych. Na odcinku przy przybudówce socjalnej oparte są na filarach wmurowanych w ściany boczne.

Ściany szczytowe ryglowe wykonane z profili walcowanych. W partiach górnych wypełnienie stanowią stalowe okna stałe. Ściany podłużne ryglowe wypełnione cegłą grubości 12 cm. Hala wyposażona jest w 3 suwnice o napędzie elektrycznym w trzech rzędach. Dwie z nich o nośności $Q=3t$ oraz czwarta $Q=5t$. Trzy tory podsuwnicowe spoczywają na słupach nośnych hali. Belki podsuwnicowe wykonane z profili walcowanych I 34. W rzucie jest prostokątem o wymiarach 22,5 x 55,0m

14. Kubatura 13 113 m ³	15. Powierzchnia użytkowa 1210,5 m ²	16. Przeznaczenie pierwotne hala produkcyjna	17. Użytkowanie obecne hala produkcyjna
18. Prace budowlane i konserwatorskie, ich przebieg i dokumentacja W 1960 r. przeprowadzona kapitalny remont. Obecnie zmiana dachu.		19. Stan zachowania (fundamenty, ściany zewnętrzne, ściany wewnętrzne, sklepienia, stropy, konstrukcje dachowe, pokrycie dachu, wyposażenie i instalacje) Hala jest nadal w użytku, stan techniczny dobry.	
20. Najpilniejsze postulaty konserwatorskie Typowy obiekt tego typu. Szczegółowa dokumentacja obiektu.			

21. Akta archiwalne (rodzaj akt, numer i miejsce przechowywania)

Rysunki techniczne znajdują się w Dziale Gł. Mechanika fabryki.

22. Bibliografia

"Gliwice" pr.zb. Katowice 1976.

23. Źródła ikonograficzne i fotografie (rodzaj, miejsce przechowywania, sygnatury)

Brak dokumentacji ikonograficznej w archiwum fabryki

24. Uwagi różne

Opracowano 3 wkładki do karty: 1. plan orientacyjny, 2. sytuacyjny, 3. rzut przyziemia

Opracowa obecnie karta ewidencyjna jest pierwszym opisem tego typu.

Opracowano 2 karty dla zabytków ruchomych:
1. Walcarka do rpstowania zabytków ruchomych
2. Walcarka do rpstowania blach

25. Wypełnił

dr Krystyna Cygorijni

10.01.1985.

26. Sprawdził

1. Miejscowość

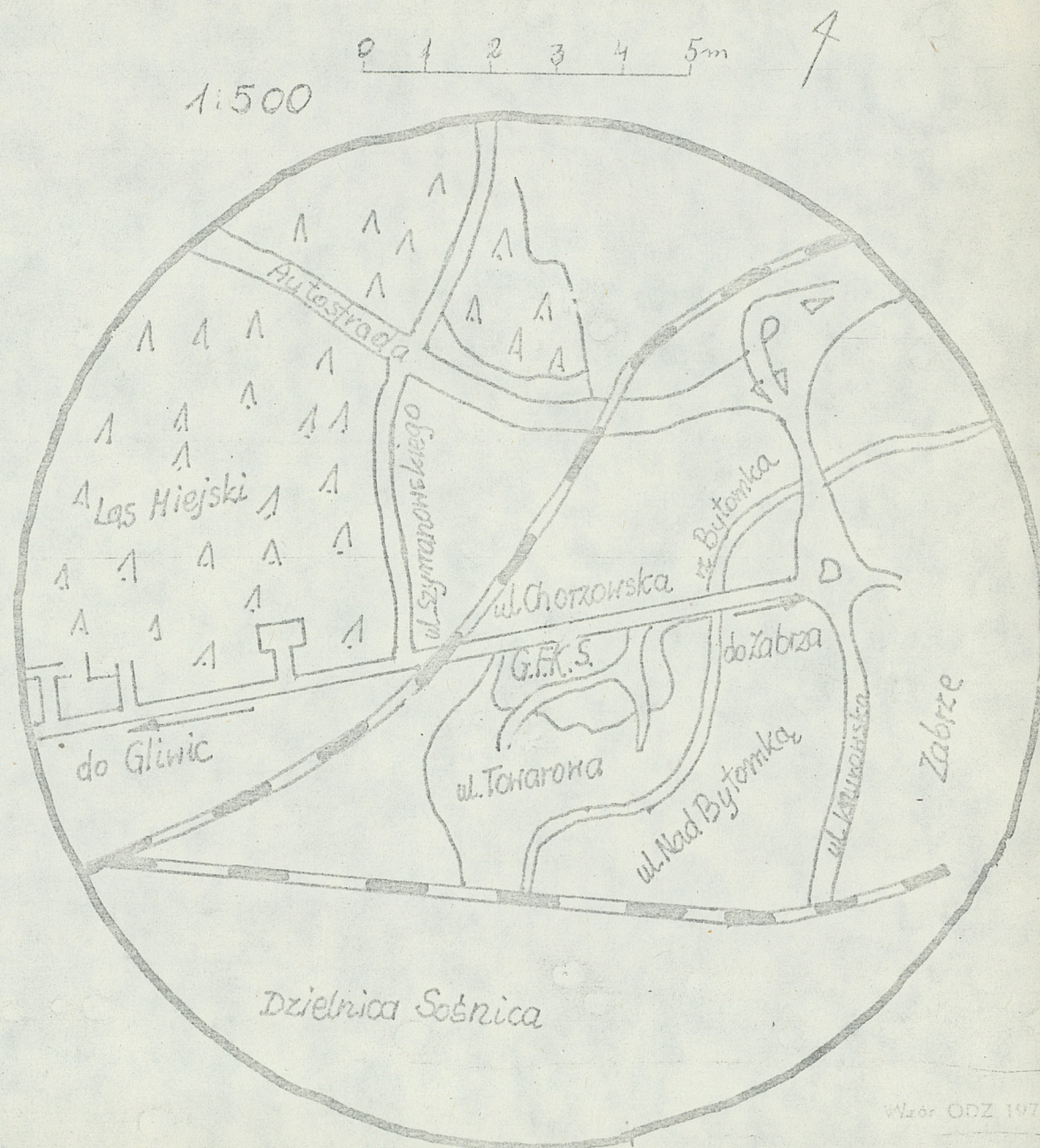
GLIWICE

2. Obiekt (nazwa jak w karcie)

hala "H"

3. Zawartość wkładki (nazwa obiektu lub materiału uzupełniającego)

plan orientacyjny



Wkładkę złożył: dr Cygorijni 20.10.1984

(imię, nazwisko, data)

Miejsce przechowywania negatywów: J.W.

Jedn. Wyd. Akcyd. Olsztyn zam. 1299/73
OZGraf. ZP. Ostróda zam. 1840 n. 20000

Wzór ODZ 1973

1. Miejscowość

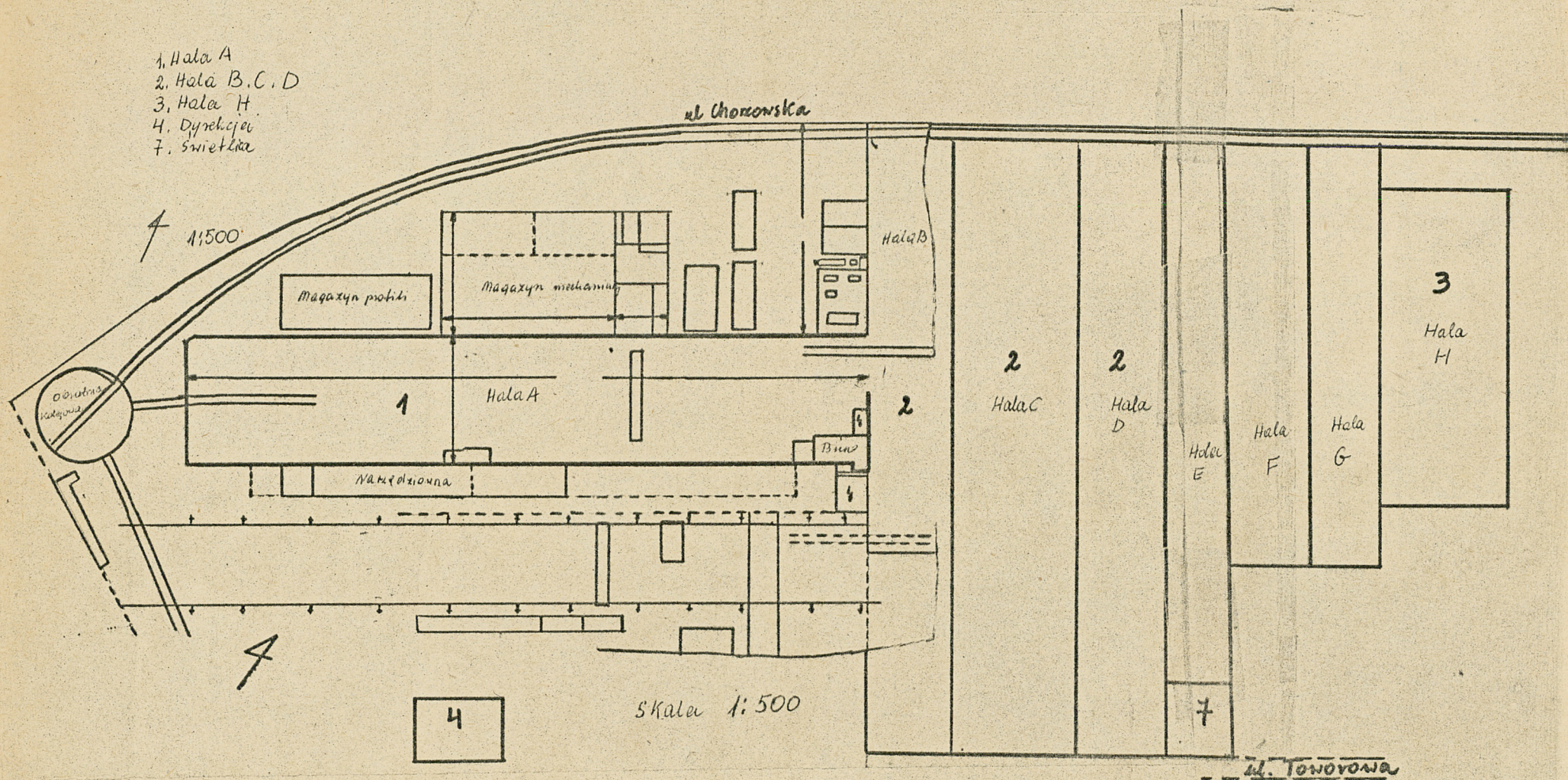
GLIWICE

2. Obiekt (nazwa jak w karcie)

Hala produkcyjna "H"

3. Zawartość wkładki (nazwa obiektu lub materiału uzupełniającego)

plan sytuacyjny zdjęcie



Wkładkę założył: dr Cygorijni 10.01.1985

(imię, nazwisko, data)

Miejsce przechowywania negatywów: j.w.

Wzór ODZ 1978 r.



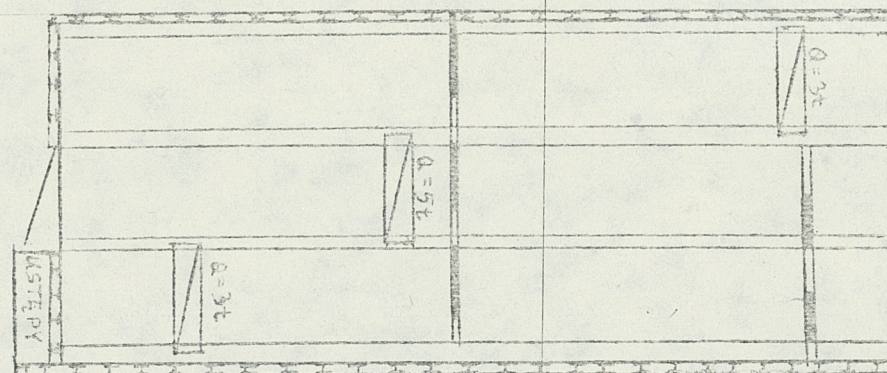
stropodach hali "H"

1. Miejscowość
GLIWICE

2. Obiekt
Hala "H"

3. Zawartość wkładki
rzut przyziemia

rzut przyziemia



SKALA 1:500

HALA "H"

Wkładkę założył: dr Cygorijni
20.10.1984
Miejsce negatywu: j.w.