

1. Obiekt zabytkowy

BOZNICA (ruine)

2. Miejscowość

KRZEPICE ~~NOHA~~

3. Wiek

XVIII/XIX

4. Styl

Reasgowan

5. Kubatura m³

2294,3 2080

6. Powierzchnia w m²

327,8

20. Przynależność administracyjna

a) województwo

Katowice

b) powiat

Kłobuck

c) gmina

Krzepice

7. Materiał budowlany	Przed zniszczeniem	Po odbudowie	11. Ilość budynków	1	14. Grunty należące do zabytku:	ha
a) ściany	cegła		12. Ilość kondygnacji	1	a) ogrody stylowe	
b) sklepienia	—		13. Użytkowanie wnętrza według ilości:		b) sady i grunty uprawne	
c) stropy	—		a) izb mieszkalnych	—	c) lasy	
d) więzania dachu	—		b) innych pomieszczeń	—	d) wody	
e) krycie dachu	—		c) piwnic	—	e) inne	

8. Wyposażenie architektoniczne

Kolumny domyckie

15. Przeznaczenie pierwotne budynku

Boznica

16. Użytkowanie w latach ubiegłych

opuszczone

17. Użytkowanie obecne

— / —

18. Nadaje się do użycia na

Boznica

21. Stacja

Nazwa stacji

Odległość od stacji w km

a) kolejowa

Krzepice

4

b) autobusowa

— / —

0,5

22. Właściciel i jego adres

M.R.N.

23. Użytkownik i jego adres

— / —

24. Inwestor i jego adres

— / —

9. Autorzy i data budowy i przebudowy

Zapewne 2 poł. w. XVIII, lub pocz. w. XIX.

19. Data, rodzaj i stopień zniszczeń i odbudowy

Data	O P I S	Zniszczenia %	Odbudowa %
VIII.1939 r.			
XI.1939 r.			
XII.1945 r.			
VIII.1964.	Bez dachu, zniszczone wnętrze		

25. Rejestr zabytku Nr

1121/69

rok

27 XII 1969

miejsce przechowywania

10. Udostępnienie

Dostępne

26. Nazwa księgi hipotecznej

27. Nr hipoteczny

28. Akta

—

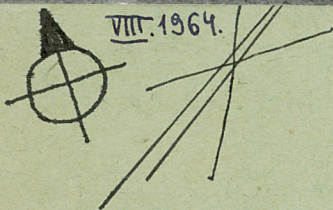
29. Fotografie

—

30. Inwentaryzacja pomiarowa

Z Y X W V U T S R P O N M L K J I H G F E D C B A Nr

31. Szkic sytuacyjny, plan schematyczny, uwagi opisowe, fotografia

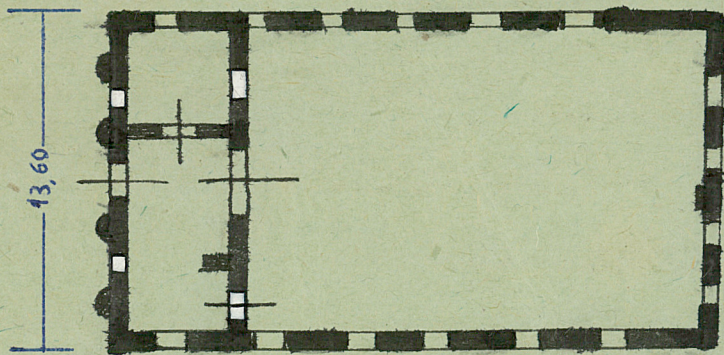


VIII. 1964.



VIII. 1964.

11-60



24,10

32. Przebieg prac konserwatorskich

Rok

Wyszczególnienie prac

Koszt
tys. zł



35. Uwagi różne

VIII. 1964.

VIII. 1964.

36. Wypełnił dnia 8. XII. 59 r.

Cybulski Holtenauer

37. Sprawdził dnia

VIII. 1964.

25. XI. 60

Jan Gadowski
Adam Mathias
Andrzej M. Dmowski

Wniosek o wybudowanie. Okna zasklepienie -
półkolistą fasadą trójkątną półkolistą
określającą okna kolumnowe nad
głównym wejściem przy wejściu w elew. frontowej.
Bibliografia: J. Mathias - Holtenauer i J. Mathias - Jurek, Po-
wiat kłobucki (Kat. zab. szt. w Polsce VII, zesz. 7), Warszawa 1963, s. 25.