

1. Obiekt *WTA Gliwice*

Magazyn "Almatura" (d. hala produkcyjna)

2. Czas powstania

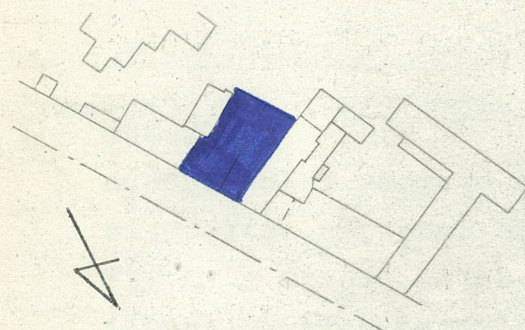
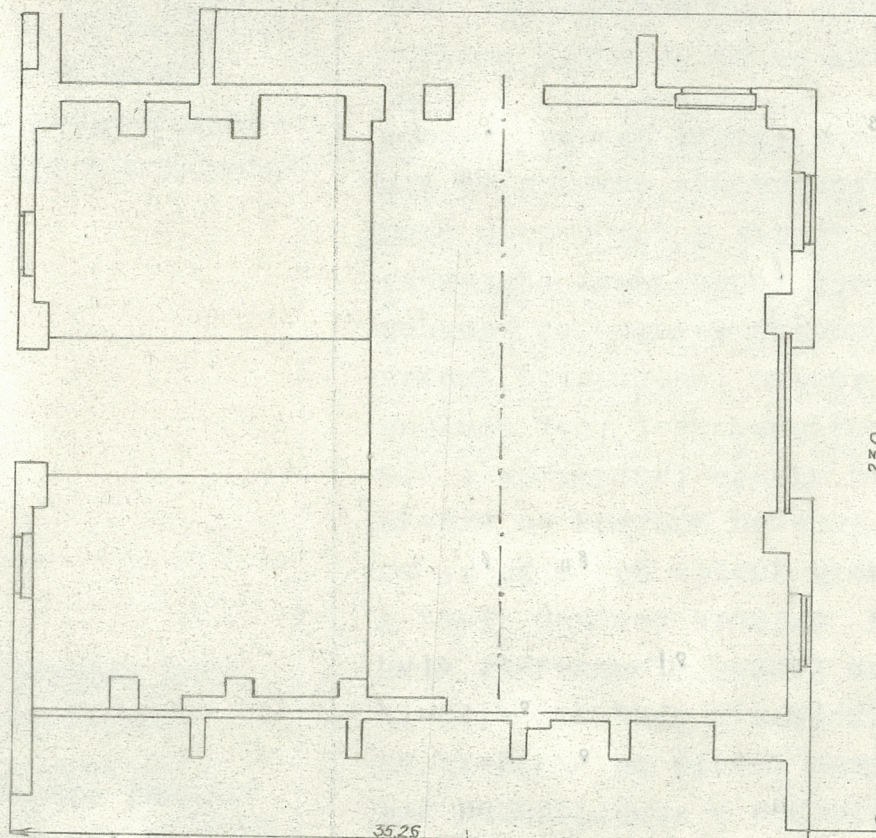
1890

3. Miejscowość

Gliwice

1881

11. Zdjęcia, plan sytuacyjny, rzuty



4. Adres

ul. Robotnicza 2

nr hipoteczny **inventarzowy 1-042**

5. Przynależność administracyjna

katowickie

województwo

gmina

pow. miepli GLIWICE

6. Poprzednie nazwy miejscowości

Gliwice

7. Przynależność administracyjna przed 1.VI.1975

katowickie

województwo

Gliwice

8. Właściciel i jego adres

GZUT-Gliwice, ul. Robotnicza 2

9. Użytkownik i jego adres

GZUT-Gliwice, ul. Robotnicza 2

10. Rejestr zabytków

Nr *A-1444/91*

data *30.12.1991*

X/124/10

J. Pałka

9 grudnia 1976

autor zdjęć
data wykonania
miejsce przechowywania negatywów

GZUT-Gliwice, Robotnicza 2

12. Autorzy, historia obiektu, określenia stylu.

Brak danych o autorze projektu obiektu.

Budynek zbudowany w stylu neoklasycy-
nym. W czasie wojny był zniszczony
całkowicie wypalony wewnątrz, po wojnie
odbudowany i spełnia obecnie funkcję
magazynu.

13. Opis (sytuacja, materiał i konstrukcja, rzut, bryła, elewacje, dach, wnętrze wyposażenie, instalacje)

Inwentaryzowany budynek znajduje się na terenie Zakładu GZUT
na południowy zachód od ulicy Wincentego Pola, poprzez budynek
oznaczony numerem inwentarzowym 1-059 /biura Almatyry/ pośred-
nio przylega do ul. Pola. Od strony zachodniej budynek styka
się bezpośrednio z budynkiem w którym znajdują się korty teniso-
we /1-070/. Od strony wschodniej graniczy z drugim magazynem
/1-041/. Budynek zbudowany z cegły pełnej ceramicznej dwustro-
nnie tynkowanej. Ściany nośne murowane z cegły grubej.

W rzucie budynek stanowi regularny prostokąt o wymiarach 35,45
na 16,65 m, od strony frontowej dobudowana rampa samochodowa,
wyższa od poziomu posadzki, różnicę poziomów wyrównano pochyl-
nią o szerokości otworu bramy.

Budynek jest jednokondygnacyjny o gabarycie zróżnicowanym od
strony południowej akcent wysokościowy. Elewacja pokryta
zaprawą cementowo-wapienną, brama z żelaza, otwory okienne
częściowo zamurowane, stolarka drewniana.

Dach dwuspadowy z trzema trójkątnymi świetlikami. W budynku
nie ma żadnego wyposażenia ani żadnych instalacji poza oświetle-
niową. Schody wewnętrzne, posadzka betonowa.

14. Kubatura	15. Powierzchnia użytkowa	16. Przeznaczenie pierwotne	17. Użytkowanie obecne
12 065 m ³	790 m ²	Hala produkcyjna	magazyn wyrobów gotowych
18. Prace budowlane i konserwatorskie, ich przebieg i dokumentacja Przeprowadzone remonty /1966, 1968, 1971/ miały na celu przystosować była halę na potrzeby magazynu. Dokumentacja z przeprowadzonych remontów znajduje się w Dziale Głównego Mechanika Zakładu.		19. Stan zachowania (fundamenty, ściany zewnętrzne, ściany wewnętrzne, sklepienia, stropy, konstrukcje dachowe, pokrycie dachu, wyposażenie i instalacje) Stan fundamentów jest dobry. Ściany wewnętrzne i zewnętrzne pokryte tynkiem, od zewnątrz w dobrym stanie. Budynek nie posiada stropów. Dach oparty jest z jednej strony na bocznej ścianie a z drugiej na obmurowanych słupach stalowych. Dwa spośród nich są tylko obmurowane do wysokości 2,88 m od poziomu posadzki. Konstrukcję dachu wykonano z kątowników i płaskowników łączonych za pomocą nitów. Stężenie połaciowe z płaskowników wykonano co drugie pole między wiązarami. Nie ma stężeń pionowych wiązarów. Dach drewniany pokryty jest papą. Całość budynku jest w dobrym stanie technicznym.	
20. Najpilniejsze postulaty konserwatorskie Budynek przewidziany do likwidacji. Data wyburzenia nie jest ściśle określona. Inwentaryzowany obiekt jest budynkiem o dużej wartości architektonicznej. Powinien być zachowany i w przyszłości wykorzystany na przykład jako muzeum, izba pamiątek itp.			

21. Akta archiwalne (rodzaj akt, numer i miejsce przechowywania)

Rysunki techniczne inwentaryzowanego budynku
/rzut przyziemia, schemat konstrukcji dachowej,
przekrój poprzeczny, elewacja/ znajdują się
w Dziale Głównego Mechanika Zakładu. Są przechowy-
wane w teczka z tekturowych.

22. Bibliografia

Śląski Instytut Naukowy w Katowicach "Gliwice"
zarys rozwoju miasta i okolicy, PWN 1976.
Muzeum w Gliwicach "Zeszyty Gliwickie" nr I-VI.

23. Źródła ikonograficzne i fotografie (rodzaj, miejsce przechowywania, sygnatury)

Negatyw obiektu przechowywany w Pracowni Fotograficz-
nej Zakładu.

24. Uwagi różne

25. Wypełnił

1976 r.?

Krystyna Cygorijni

26. Sprawdził