

1. Obiekt *FLOTA GLIWICKA*
Magazyn (d. HALA PRODUKCYJNA) (obecnie U2)

2. Czas powstania

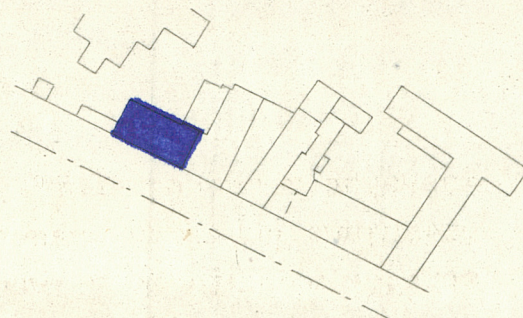
1860

3. Miejscowość

Gliwice

1880

11. Zdjęcia, plan sytuacyjny, rzuty



4. Adres **ul. Robotnicza 2**

nr hipoteczny **inwen. 1-041**

5. Przynależność administracyjna

katowickie

województwo

gmina / **pow. miejski GLIWICE**

6. Poprzednie nazwy miejscowości

Gliwice

7. Przynależność administracyjna przed 1.VI.1975

województwo **katowickie**

powiat **Gliwice**

8. Właściciel i jego adres

GZUT-Gliwice, ul. Robotnicza 2

9. Użytkownik i jego adres

GZUT-Gliwice, ul. Robotnicza 2

10. Rejestr zabytków

Nr **A-1444/g1** data **30.12.1991**
A1124/10

J. Pałka
 autor zdjęć
 data wykonania **9 grudnia 1976**
 miejsce przechowywania negatywów **GZUT, Gliwice, Robotnicza 2**

12. Autorzy, historia obiektu, określenia stylu.

Brak danych co do autora projektu. Budynek
zbudowany w stylu neoklasycznym.

W latach przed wojną była to hala produkcyjna. W czasie wojny została całkowicie wypalona. Obecnie spełnia funkcje magazynu oraz pomieszczeń dla biur.

13. Opis (sytuacja, materiał i konstrukcja, rzut, bryła, elewacje, dach, wnętrze wyposażenie, instalacje)

Budynek inwentaryzowany znajduje się na północy granicy terenu zakładowego wzdłuż linii zabudowy ulicy Wincentego Pola. Od południowego zachodu bokiem styka się z budynkiem magazynu "Almatury" /inwen. 1042/.

Budynek zbudowany z cegły, ściany nośne murowane z bardzo grubej cegły.

W rzucie poziomym budynek jest regularnym prostokątem o wymiarach boków 40,85 na 20,1 metrów. Budynek podzielony jest na kilka odrębnych pomieszczeń. Od strony ulicy W. Pola znajdują się biura.

Elewacja pokryta zaprawą cementowo-wapienną, brama z drzewa, okna stolarka drewniana.

Dach drewniany pokryty papą.

Wewnątrz inwentaryzowanego budynku znajdują się dwie pary schodów na galerie żelazne ze stopniami drewnianymi. Galerie drewniane oparte na słupach żeliwnych.

Instalacja wodociągowa, kanalizacja, elektryka.

Dach o konstrukcji drewnianej spoczywa na więzaniach kombinowanych z belek drewnianych i ściągów żelaznych. Dach kryty papą.

<p>14. Kubatura</p> <p>11545 m³</p>	<p>15. Powierzchnia użytkowa</p> <p>805 m²</p>	<p>16. Przeznaczenie pierwotne</p> <p>hala produkcyjna</p>	<p>17. Użytkowanie obecne</p> <p>Magazyn wyrobów gotowych, w biurach Rachuba.</p>
<p>18. Prace budowlane i konserwatorskie, ich przebieg i dokumentacja</p> <p>Prace remontowe przeprowadzono w latach zaraz po wojnie oraz w r. 1966, 1968, 1970. Dokumentacja z wyżej wymienionych prac znajduje się w Dziale Głównego Mechanika Zakładu.</p>	<p>19. Stan zachowania (fundamenty, ściany zewnętrzne, ściany wewnętrzne, sklepienia, stropy, konstrukcje dachowe, pokrycie dachu, wyposażenie i instalacje)</p> <p>Budynek posiada fundamenty w dobrym stanie, nie posiada piwnic. Ściany wewnątrz ryglowe wypełnione cegłą tynkowane. Na pierwszym piętrze budynek jest podzielony na szereg pomieszczeń o różnym przeznaczeniu magazyny, biura. Podłogi drewniane. Zewnątrz budynek tynkowany, stan b. złym stanie technicznym. W części budynku gdzie znajduje się magazyn podłogi betonowe. Dach pokryty blachą dachową z konstrukcją drewnianą. Stropie drewniane. Instalacje elektryczne i wodno-kanalizacyjne w dobrym stanie. Wyposażenie i instalacje w częściowo zniszczonym stanie.</p>		
<p>20. Najpilniejsze postulaty konserwatorskie</p> <p>Budynek bardzo ciekawy pod względem architektonicznym. Elewacja wymaga remontu.</p> <p>Obiekt przedstawia wybitne cechy architektoniczne i powinien koniecznie być zachowanym.</p>			

21. Akta archiwalne (rodzaj akt, numer i miejsce przechowywania)

**Rysunki techniczne rzutów budynku znajdują się
w Dziale Głównego Mechanika Zakładu.**

22. Bibliografia

**"Zeszyty Gliwickie" wyd. przez Muzeum w Gliwicach.
"Gliwice " zarys rozwoju miasta i okolicy, PWN1976.**

23. Źródła ikonograficzne i fotografie (rodzaj, miejsce przechowywania, sygnatury)

**Negatyw inwentaryzowanego obiektu znajduje się
w Pracowni Fotograficznej Zakładu.**

24. Uwagi różne

25 Wypełnił

1976v.?

Krystyna Cygorijni

26. Sprawdził