

1. Obiekt  
DOM MIESZKALNY /KAMIENICA/

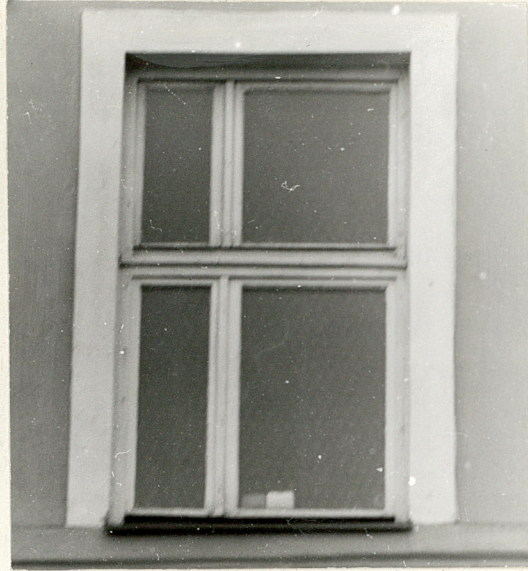
2. Czas powstania  
ok. 1872 r.

3. Miejscowość  
CZESTOCHOWA

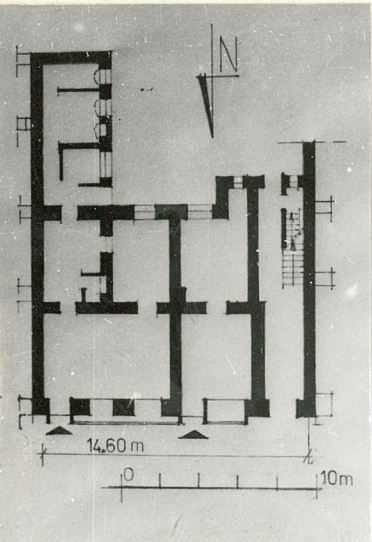
11. Zdjęcia. rzut, przekrój, sytuacja, orientacja



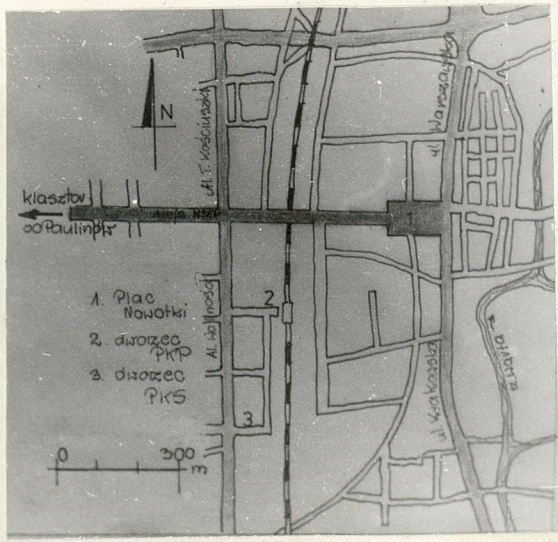
Widok elewacji frontowej



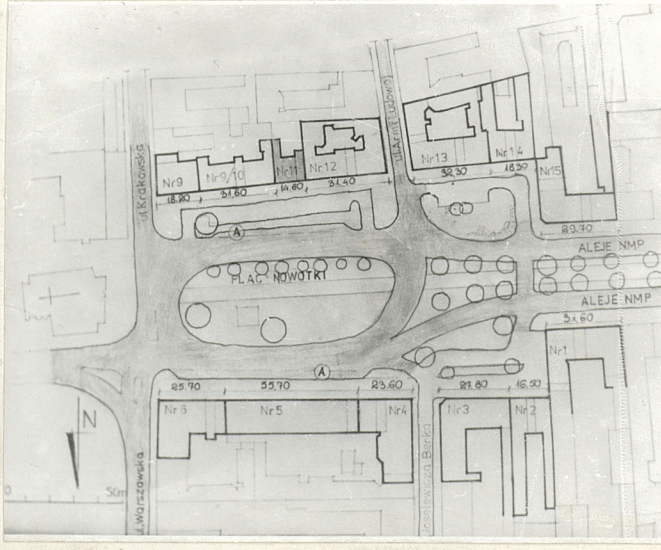
Obramienie okna



Rzut



Orientacja



Sytuacja

4. Adres  
Plac Nowotki 11  
Dąbrowskiego  
nr hipoteczny [redacted]

5. Przynależność administracyjna  
województwo częstochowskie  
gmina

6. Poprzednie nazwy miejscowości

7. Przynależność administracyjna  
przed 1 VI 1975  
województwo katowickie  
powiat Częstochowa

8. Właściciel i jego adres  
Administrator- [redacted]

9. Użytkownik i jego adres

10. Rejestr zabytków  
Nr 4/409/86 data 16.06.1986



12. Autorzy, historia obiektu, określenia stylu.

Budynek powstał ok. 1872 roku. Pierwotnie dwukondygnacyjny. Trzecią kondygnację dobudowano na początku XX wieku. W okresie II wojny św. budynek był w obrębie getta żydowskiego. Od roku 1945 pełni funkcję mieszkalno-handlową. Pozbawiony cech stylowych.

13. Opis (sytuacja, materiał i konstrukcja, rzut, bryła, elewacje, wnętrza, wyposażenie, instalacje)

Sytuacja.

Budynek usytuowany w płd. pierzei Placu Nowotki, graniczy z dwoma sąsiednimi budynkami. XX

Materiał, konstrukcja, technika.

Murowany z kamienia wapiennego, łamanego i z cegły, na zaprawie wapiennej. Otynkowany. Stropy międzypiętrowe i strop strychowy- drewniane, częściowo wymienione na stalo-żelbetowe typu WPS. Wieżba dachowa drewniana, płatwiowokleszczowa. Dach pokryty papą. Na parterze posadzki z płytek ceramicznych, na pierwszym i drugim piętrze podłogi drewniane, częściowo wymienione na posadzkę cementową, pokrytą gumolitem. Schody dwubiegowe betonowe z metalowymi balustradami. Balkony betonowe z metalowymi kratami tworzącymi balustrady.

Rzut.

Założony na rzucie prostokąta, dwutraktowy z nieregularnym układem pomieszczeń. Przy zach. ścianie sień przelotowa, poszerzona w drugim trakcie o pomieszczenie klatki schodowej. Od południa przylega, założona na rzucie prostokąta, jednotraktowa oficyna.

Bryła.

Budynek trzykondygnacyjny, podpiwniczony, z użytkowym poddaszem, nakryty dachem dwuspadowym. Oficyna trzykondygnacyjna kryta dachem jednospadowym.

Elewacje.

Elewacja frontowa trzykondygnacyjna, w kondygnacji drugiej i trzeciej sześciosiowa. Parter wypełniają obszerne witryny sklepowe oraz otwory wejściowe- dwa do sklepów jeden do sieni. Kondygnacja parteru oddzielona od kondygnacji pierwszego piętra gzymsem uskokowym, nad którym pas tynku z prostokątnymi płycinami, nad nim gzyms podokienny, na którym wsparte są okna pierwszego piętra ~~oddzielone wąskim gzymsem~~ otoczone prostokątną ramą. Kondygnacje pierwszego i drugiego piętra oddzielone wąskim gzymsem uskokowym. W środkowej części fasady dwa balkony, po jednym na kondygnacji drugiej i trzeciej, otoczone metalowymi balustradami. Elewacja od podwórza pozbawiona wszelkich podziałów i dekoracji architektonicznej.

Wnętrze pozbawione dekoracji i interesujących elementów wyposażenia.

Instalacje: elektryczna, wodno-kanalizacyjna, ogrzewcza /piece/.



<p>14. Kubatura</p> <p>bud. gł. 2268 m<sup>3</sup> oficyna 638,8 m<sup>3</sup></p>	<p>15. Powierzchnia użytkowa</p> <p>bud. gł. 486 m<sup>2</sup> oficyna 159 m<sup>2</sup></p>	<p>16. Przeznaczenie pierwotne</p> <p>mieszkalno-handlowe</p>	<p>17. Użytkowanie obecne</p> <p>mieszkalno-handlowe</p>
<p>18. Prace budowlane i konserwatorskie, ich przebieg i dokumentacja</p>		<p>19. stan zachowania (fundamenty, ściany zewnętrzne, ściany wewnętrzne, sklepienia, stropy, konstrukcje dachowe, pokrycie dachu, wyposażenie i instalacje)</p> <p>Dobry.</p>	
		<p>20. Najpilniejsze postulaty konserwatorskie</p>	



21. Ak'a archiwalne (rodzaj akt, numer i miejsce przechowywania)

1. Państwowe Biuro Notarialne w Częstochowie, księga  
wieczysta nr [REDACTED]

22. Bibliografia

23. Źródła ikonograficzne i fotografia (rodzaj, miejsce przechowywania, sygnatury)

24. Uwagi różne

25. Opracował

tekst mgr Aleksander Broda, grudzień 1983 r.,

imie, nazwisko, data, podpis

plany, rysunki mgr inż. arch. Barbara Broda, grudzień 1983 r.,

imie, nazwisko, data, podpis

zdjęcia fotogr. mgr Aleksander Broda, listopad 1983 r.,

imie, nazwisko, data, podpis

miejsce przechowywania negatywów BBDZ Częstochowa

Karta po wypełnieniu podlega ochronie na podstawie przepisów prawa autorskiego

26. Adnotacje o inspekcjach, informacje o zmianach (daty, imiona i nazwiska wypełniających)

27. Załączniki



1. Miejscowość

C Z E S T C H O W A

2. Obiekt (nazwa jak w karcie)

DOM MIESZKALNY  
KAMIENICA

3. Zawartość wkładki (nazwa obiektu lub materiału uzupełniającego)

c.d. pkt 11



FRAGMENT ELEWACJI PD.



WIDOK PARTEROWEJ OFICYNY

Wkładkę założył: mgr Aleksander Broda

(imię, nazwisko, data)

Miejsce przechowywania negatywów: BBDZ Częstochowa

jed. W.A. Olsztyn z. 135/S  
OZGraf. Z.P. Ostróda z. 676 n. 40 000

Wzór ODZ 1978 r.