

1. Obiekt *SWTA Głiwice*

*115/11* Hala produkcyjna (dec. 18)  
*biel. merokel kwas formolowy*

2. Czas powstania

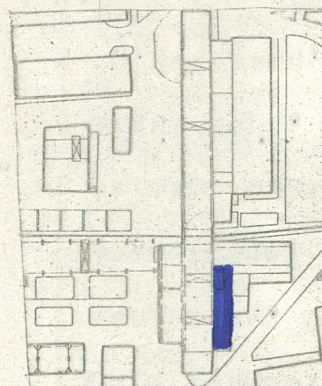
1890

3. Miejscowość

Gliwice

1873

11. Zdjęcia, plan sytuacyjny, rzuty



4. Adres **ul. Robotnicza 2**

nr hipoteczny **inventarzewy 1-002**

5. Przynależność administracyjna

województwo **katowickie**

gmina / *pow. miejski* **GLIWICE**

6. Poprzednie nazwy miejscowości

**Gliwice**

7. Przynależność administracyjna  
przed 1.VI.1975

województwo **Katowickie**

powiat **Gliwice**

8. Właściciel i jego adres

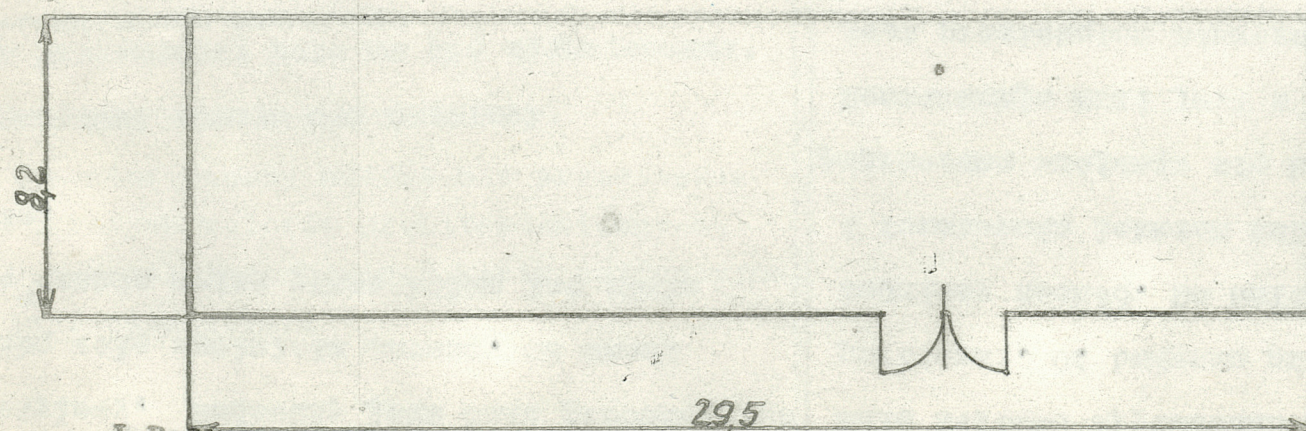
**GZUT-Gliwice, ul. Robotnicza 2**

9. Użytkownik i jego adres

**GZUT-Gliwice, ul. Robotnicza 2**

10. Rejestr zabytków

Nr *A-1444/91* data *30.12.1991*  
*A/124/10*



**J. Pałka**

autor zdjęć  
data wykonania **9 grudnia 1976**

miejsce przechowywania negatywów **GZUT, Gliwice, Robotnicza 2**



12. Autorzy, historia obiektu, określenia stylu.

Bezstylowy, Budowany jako hala produkcyjna i taką rolę spełniała zawsze. Od czasu zakończenia wojny przez kilka lat stała pusta.

13. Opis (sytuacja, materiał i konstrukcja, rzut, bryła, elewacje, dach, wnętrze wyposażenie, instalacje)

Hala żeliwna usytuowana jest na terenie GZUT-u, w pobliżu portierni. Oś budynku przebiega w kierunku północny wschód i południowy zachód. Do hali przylegają inne budynki jak rdzeniarnia i formiarnia lekkich odlewów. Na przedłużeniu odlewni za ścianą poprzeczną znajduje się hala obróbki mechanicznej.

Konstrukcja hali jest z cegły grubej. Hala w rzucie poziomym jest prostokątem nieregularnym, niesymetrycznym o wymiarach 29,5 m na 8,2 m. Od strony północnej przybudówki dwie: magazyn rdzeni i kontrola techniczna.

Hala stanowi bryłę rozeźlonkową o gabarycie rozeźlonkowym, parterową. Elewacja: zaprawa cementowo-wapienna, od strony drogi wewnętrznej Zakładu znajdują się dwa okna żelazne i jedna brama żelazna oraz przybudówka /stacja sprężarek/. Pokrycie dachu dwukrot. papą.

Wnętrze wyposażone jest w instalacje elektryczną, wodociagową, gazową, centralnego ogrzewania, posadzka cementowa. Konstrukcję dachu stanowią więzary stalowe i stalowo-drewniane. Połączenie dachowe wykonana jest z desek grubych 25 mm, na krokwiach drewnianych.



14. Kubatura 1653 m <sup>3</sup>	15. Powierzchnia użytkowa 276 m <sup>2</sup>	16. Przeznaczenie pierwotne hala produkcyjna	17. Użytkowanie obecne Odlewnia żeliwa
18. Prace budowlane i konserwatorskie, ich przebieg i dokumentacja  W latach 50-tych przeprowadzono remont po zniszczeniach powojennych, w roku 1970 generalny remont zmieniono wtedy konstrukcję dachu na stalową, jednocześnie podniesiono dach. Dokumentacja przeprowadzonych zmian znajduje się w Dziale Głównego Mechanika Zakładu.		19. Stan zachowania (fundamenty, ściany zewnętrzne, ściany wewnętrzne, sklepienia, stropy, konstrukcje dachowe, pokrycie dachu, wyposażenie i instalacje)  Fundamenty znajdują się w dobrym stanie, hala niepodpiwniczona, ściany wewnętrzne i zewnętrzne pokryte tynkiem, stan zadowalający. Hala nie posiada stropu / tylko pomieszczenia dobudowane/. W tych pomieszczeniach stan stropu dobry. Konstrukcja dachu w bardzo dobrym stanie jak i całość dachu. Dobudówki przykrywają elewację inwentaryzowanego obiektu. Oświetlenie hali przez okna umieszczone nad torem suwnicowym z obu stron i przez świetliki dachowe. Wyposażenie hali w dobrym stanie.	
20. Najpilniejsze postulaty konserwatorskie W przyszłości hala ma być zlikwidowana.  Dokładny termin nie ustalony.  Inwentaryzowany obiekt nie przedstawia większych walorów architektonicznych. Dokumentacja w postaci karty ewidencyjnej jest dostateczna.			



21. Akta archiwalne (rodzaj akt, numer i miejsce przechowywania)

Dana dotyczące obiektu znajdują się w Dziale Księgowości Zakładu. Rysunki techniczne Hali w Dziale Głównego Mechanika Zakładu, przechowywane w teczках tekturowych.

22. Bibliografia

Śląski Inst. Naukowy w Katowicach "Gliwice"  
PWN 1976  
Muzeum w Gliwicach, "Zeszyty Gliwickie" nr I-VI.

23. Źródła ikonograficzne i fotografie (rodzaj, miejsce przechowywania, sygnatury)

Negatyw fotografii hali znajduje się w Pracowni Fotograficznej Zakładu.

24. Uwagi różne

25. Wypełnił

1976v ?

Krystyna Cygorijni

26. Sprawdził