

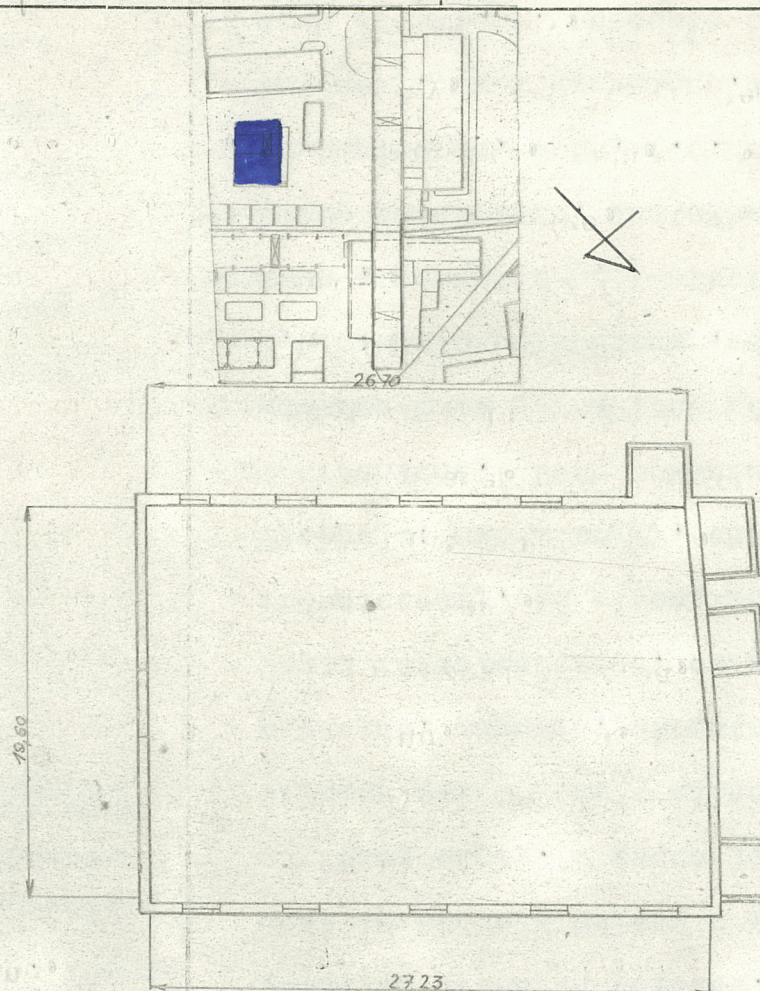
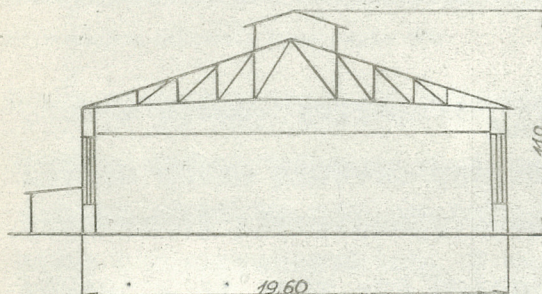
1. Obiekt *Warta Gliwice*
Hala produkcyjna (dec. 26)
115/10 bud. odlewni metali kolorowych

2. Czas powstania
1890

3. Miejscowość
Gliwice

1872

11. Zdjęcia, plan sytuacyjny, rzuty



4. Adres **ul. Robotnicza 2**

~~XXXX~~ **inventarzewy 1-014**
nr hipoteczny

5. Przynależność administracyjna
katowickie
województwo

gmina / *pow. miejski* **GLIWICE**

6. Poprzednie nazwy miejscowości
Gliwice

7. Przynależność administracyjna
przed 1.VI.1975
katowickie
województwo
Gliwice
powiat

8. Właściciel i jego adres
GZUT-Gliwice, ul Robotnicza 2

9. Użytkownik i jego adres
GZUT-Gliwice, ul. Robotnicza 2

10. Rejestr zabytków

✓
Nr *A-1444/91* data *20.12.1991*
A/124/110

autor zdjęć **J. Pałka**
data wykonania **9 grudnia 1976**
miejsce przechowywania negatywów

GZUT, Gliwice, Robotnicza 2

12. Autorzy, historia obiektu, określenia stylu.

Budynek bezstylowy. Zbudowany jako hala produkcyjna, po wojnie od 1945 r. stała pusta. W l. 1951 -53 przebudowywana, zmiana drewnianej konstrukcji dachowej na stalową, zmiana dachu krytego deskami i papą na dach z blachy falistej. Podwyższenie dachu.

13. Opis (sytuacja, materiał i konstrukcja, rzut, bryła, elewacje, dach, wnętrze wyposażenie, instalacje)

Budynek leży we wschodniej strefie terenu GZUT-u. W stosunku do stron świata jest usytuowany po linii półn.-wsch., za składem gotowych drobnych odlewów.

Jest to budynek halowy o konstrukcji murowanej, ściany nośne z grubej cegły. W rzucie jest to nieregularny prostokąt, niesymetryczny składa się z kilku pomieszczeń : hala odlewnicza, biur magazynu, magazyn, warsztat podręczny, bunkier na koks.

Bryła rozczołkowana, od strony północnej i południowej gabary zróżnicowany, od strony zachodniej i wschodniej wyrównany.

Elewacja: mur z cegły, okna pojedyncze, żelazne, drzwi żelazne i drewniane. Dach wykonany z blachy falistej.

Wnętrze hali podzielone murem z cegły na pomieszczenia wysokie 3,5 m: Hala odlewnicza ,wewnątrz ściany tynkowane, posadzka betonowa , wewnątrz hali przechodzi suwnica oraz znajdują się trzy piece odlewnicze, instalacja elektr. światła i siły, sprężonego powietrza, woda, c.o. Magazyny/dwa/ ściany tynkowe, strop betonowy, drzwi drewniane. Warsztat podręczny przybudówka z cegły dach drewniany, posadzka betonowa.

14. Kubatura 4400 m ³	15. Powierzchnia użytkowa 544 m ²	16. Przeznaczenie pierwotne Hala produkcyjny	17. Użytkowanie obecne Odlewnia metali nieżelaznych
-------------------------------------	---	---	--

18. Prace budowlane i konserwatorskie, ich przebieg i dokumentacja

Prac konserwatorskich nie prowadzono.
Remonty prowadzono w l. 1951-53, oraz
kapitałny remont w r 1966. Dokumentacja
remontów znajduje się w Archiwum Zakładu
oraz w Dziale Głównego Mechanika Zakładu.

19. Stan zachowania (fundamenty, ściany zewnętrzne, ściany wewnętrzne, sklepienia, stropy,
konstrukcje dachowe, pokrycie dachu, wyposażenie i instalacje)

Fundamenty dobrze zachowane, budynek niepodpiwniczony, ściany
wewnątrz i zewnątrz^pokryte tynkiem stan dobry, Bez stropów, dach
położony na stalowych wiązaniach, na których spoczywają płatwie
stalowe podtrzymujące krokwie drewniane. Budynek posiada instalacje
sprężonego powietrza, wodę, kanalizację, c.o. i elektr. siły i świ
światła.

20. Najpilniejsze postulaty konserwatorskie

Hala przeznaczona do likwidacji, dokładny
~~termin nie ustalony.~~
~~Obecny dobry stan.~~ techniczny inventaryzo-
wanego obiektu nie postuluje najbliższych
prac konserwatorskich. Z uwagi na brak
szczególnych walorów architektonicznych
opracowana karta ewidencyjna jest dostatecznym
dokumentem.

21. Akta archiwalne (rodzaj akt, numer i miejsce przechowywania)

Rysunki techniczne na ozalicy przedstawiające przekroje i rzuty hali oraz elewację znajdują się w Dziale Głównego Mechanika Zakładu, przechowywane są w teczках tekturowych.

22. Bibliografia

Śląski Instytut Naukowy w Katowicach, "Gliwice",
Zarys rozwoju miasta i okolicy", PWN Warszawa-Kraków 1976. Ze
Muzeum w Gliwicach, "Zeszyty Gliwickie" nr I-VI.

23. Źródła ikonograficzne i fotografie (rodzaj, miejsce przechowywania, sygnatury)

Negatyw fotografii hali znajduje się Pracowni Fotograficznej Zakładu.

24. Uwagi różne

25. Wypełnił

Krystyna Cygorijni

26. Sprawdził