

1. Obiekt *WTA GLIWICKA*

*115/3* Budynek biurowy (dec w 20)

2. Czas powstania

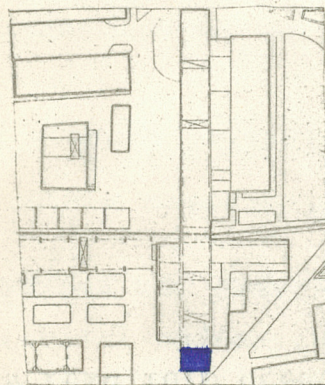
1890

3. Miejscowość

Gliwice

1865

11. Zdjęcia, plan sytuacyjny, rzuty



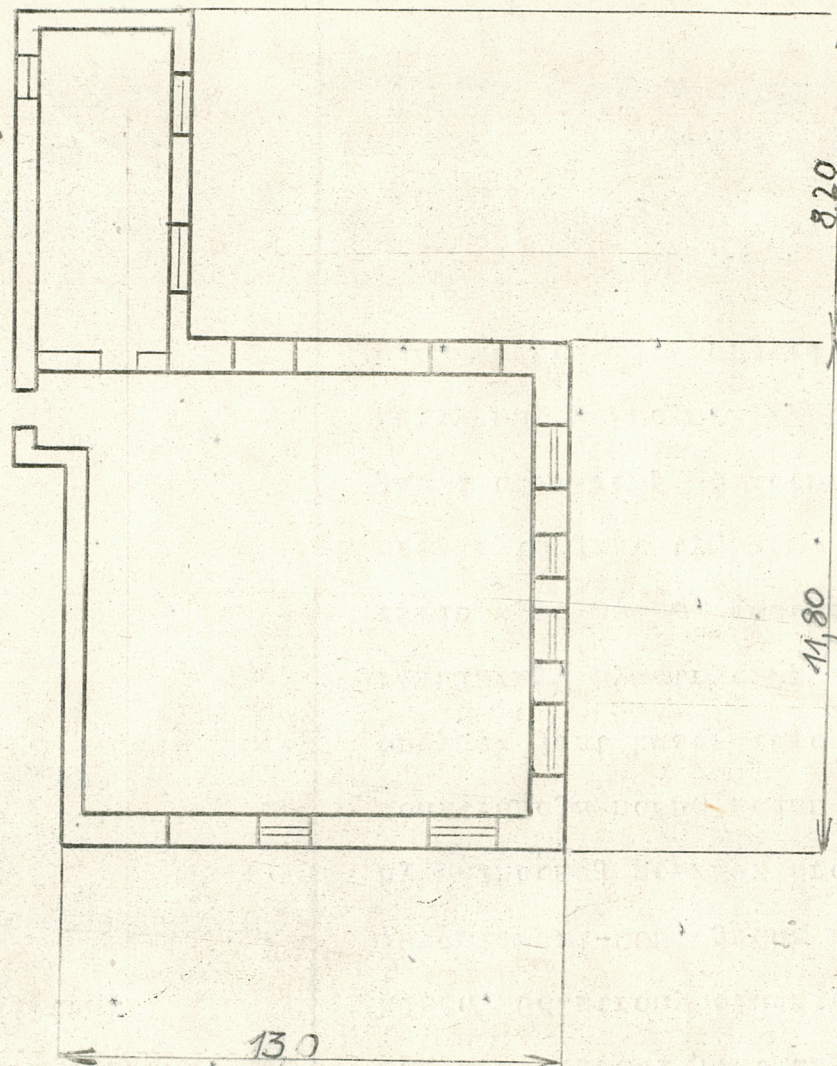
J. Pałka

9 grudnia 1976

Gliwice Robotnicza 2

GZUT, Gliwice

autor zdjęć  
data wykonania  
miejsce przechowywania negatywów



4. Adres

ul. Robotnicza 2

nr hipoteczny .....  
nr inwentarzowy 1-056

5. Przynależność administracyjna

katowickie

województwo

gmina

pow. miejski GLIWICE

6. Poprzednie nazwy miejscowości

Gliwice

7. Przynależność administracyjna  
przed 1.VI.1975

Katowickie

województwo

Gliwice

powiat

8. Właściciel i jego adres

GZUT-Gliwice, ul. Robotnicza 2

9. Użytkownik i jego adres

GZUT-Gliwice, ul. Robotnicza 2

10. Rejestr zabytków

Nr *A-1444/81* data *30.12.1991*  
*A-1124/10*



12. Autorzy, historia obiektu, określenia stylu.

Bezstylowy. Zbudowany dla biura odlewni.

W zbudowano dwa r

13. Opis (sytuacja, materiał i konstrukcja, rzut, bryła, elewacje, dach, wnętrze wyposażenie, instalacje)

Budynek <sup>biura</sup> odlewni jest usytuowany przy drodze wewnętrznej Zakładu. Od strony południowej styka się z halą odlewni/ numer inwentarza 1-008, jedną z sześciu hal odlewni żeliwa/. Od strony północnej poprzez drogę graniczy z portiernią.

Konstrukcja nośna ścian zbudowana z cegły. W rzucie poziomym budynek jest kwadratem o wymiarach boku 11,9 m. Jest to kwadrat regularny, symetryczny. Jako bryła budynek jest zwarty o gabarycie wyrównanym, parterowy <sup>podkondygnacyjny</sup>. Elewacja budynku przykryta jest tynkiem. Od strony zachodniej są drzwi i okna jak i od strony północnej okna. Okna żelazne. Dach drewniany kryty papą. Budynek wyposażony jest w elektrykę, gaz, c.o. wodociągi, podłogi z drzewa.



14. Kubatura	15. Powierzchnia użytkowa	16. Przeznaczenie pierwotne	17. Użytkowanie obecne
1077 m <sup>3</sup>	110 m <sup>2</sup>	budynek biurowy	budynek biurowy
18. Prace budowlane i konserwatorskie, ich przebieg i dokumentacja  Kapitalny remont w r. 1970. Dokumentacja prac budowlanych znajduje się w Dziale Głównego Mechanika Zakładu.		19. Stan zachowania (fundamenty, ściany zewnętrzne, ściany wewnętrzne, sklepienia, stropy, konstrukcje dachowe, pokrycie dachu, wyposażenie i instalacje)  Fundamenty w dobrym stanie, budynek niepodpiwniczony. Ściany zewnętrzne i wewnętrzne pokryte tynkiem w dobrym stanie. Stropy drewniane, dach drewniany pokryty dochówką wypalaną. Instalacje w dobrym stanie.	
20. Najpilniejsze postulaty konserwatorskie  W planach przyszłościowych Zakładu budynek przewidziany jest do likwidacji.  Budynek nie przedstawia większych wartości architektonicznych. Opracowana karta ewidencyjna jest dostatecznym zabezpieczeniem dokumentacji budynku.			



21. Akta archiwalne (rodzaj akt, numer i miejsce przechowywania)

Rysunki techniczne biura odlewni znajdują się  
w Dziale Głównego Mechaniki Zakładu.

22. Bibliografia

Śląski Instytut Naukowy w Katowicach, "Gliwice"  
zarys rozwoju miasta i okolicy, PWN 1976.

Muzeum w Gliwicach "Zeszyty Gliwickie" nr I-VI

23. Źródła ikonograficzne i fotografie (rodzaj, miejsce przechowywania, sygnatury)

Negatyw biura odlewni znajduje się w Pracowni  
Fotograficznej Zakładu.

24. Uwagi różne

25. Wypełnił

Krystyna Cygorijni

26. Sprawdził