

1. Obiekt
 DOM MIESZKALNY /KAMIENICA/

2. Czas powstania
 ok. poł. XIX w.

3. Miejscowość
 CZĘSTOCHOWA

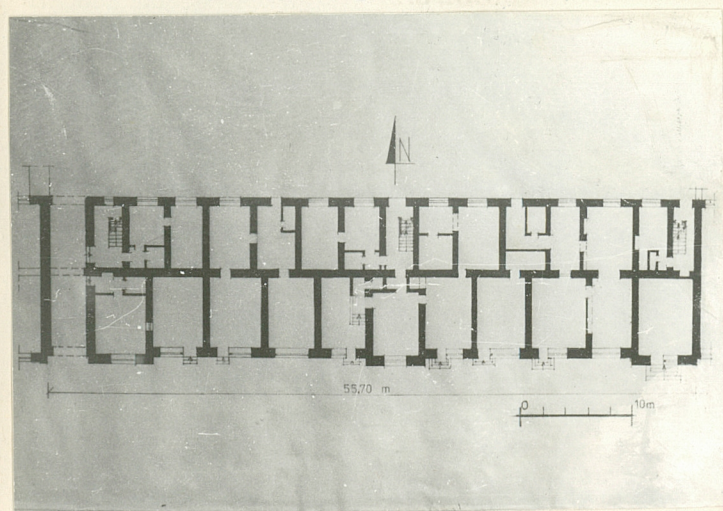
1. Zdjęcia. rzut, przekrój, sytuacja, orientacja



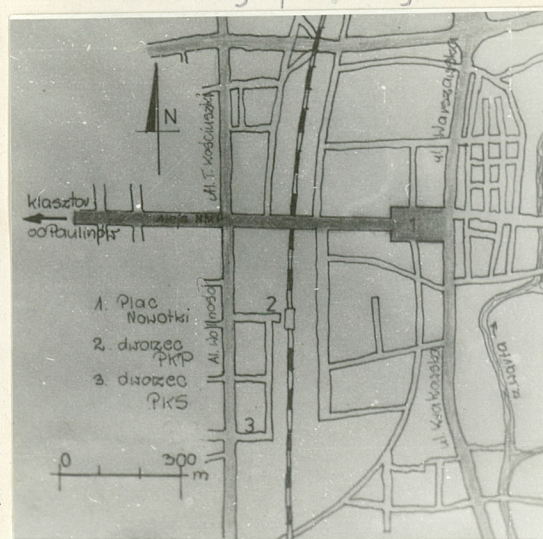
Widok elewacji frontowej



Widok elewacji bocznej



Rzut



orientacja

4. Adres Daszyńskiego
 Plac M. Nowotki 5

nr hipoteczny

5. Przynależność administracyjna

województwo częstochowskie

gmina

6. Poprzednie nazwy miejscowości

7. Przynależność administracyjna
 przed 1 VI 1975

województwo katowickie

powiat Częstochowa

8. Właściciel i jego adres

9. Użytkownik i jego adres

10. Rejestr zabytków

Nr A/408/86

data 16.06.1986

12. Autorzy, historia obiektu, określenia stylu.

Budynek wzniesiony ok. poł. XIX w. na zrębach pierwotnego budynku, z którego zachowały się piwnice. Zachowany układ wnętrza sugeruje, że budynek pełnił funkcję zajazdu lub klasztoru. Bliżej niesprecyzowane prace budowlane prowadzone były na działce w latach 1855 i następnie w 1874. Tymi ostatnimi kierował "budowniczy miejski" Lis. W roku 1903 wybudowano, wg projektu architekta Tadeusza Fijałkowskiego, oficynę należącą wraz z budynkiem frontowym do jednego kompleksu zabudowy. Od 1945 roku budynek pełni funkcję usługowo-mieszkalną. Z użyciem form klasycystycznych.

13. Opis (sytuacja, materiał i konstrukcja, rzut, bryła, elewacje, wnętrza, wyposażenie, instalacje)

Sytuacja.

Budynek usytuowany w pn. pierzei Placu Nowotki, graniczy z dwiema wyższymi kamienicami.

Materiał, konstrukcja, technika.

Ściany nośne i fundamenty z kamienia wapiennego, łamanego, na zaprawie wapiennej. Ściany działkowe na zaprawie cementowej z cegły. Stropy międzypiętrowe i strychowe drewniane, częściowo wymienione na stropy stalo-żelbetowe typu WPS. W piwnicy sklepienia odcinkowe, kamienne. Więźba dachowa drewniana, płatwiowokleszczowa. Dach pokryty papą. Podłogi drewniane. Schody drewniane, dwubiegowe z metalowymi balustradami. Budynek otynkowany.

Rzut.

Założony na rzucie wydłużonego prostokąta ustawionego dłuższym bokiem do placu. Dwutraktowy, z regularnym układem pomieszczeń, sienią przejazdową, przy zach. ścianie, z trzema płytkimi, symetrycznie rozmieszczonymi ryzalitami od frontu. Trakt frontowy składa się z jedenastu pomieszczeń, trakt od podwórza z piętnastu pomieszczeń, z których trzy to klatki schodowe: jedna pośrodku, dwie po bokach. Każde z pomieszczeń posiada okno.

Bryła

Dwukondygnacyjny, całkowicie podpiwniczony. Kryty dachem dwuspadowym, z użytkowym poddaszem.

Elewacje.

Fasada dwukondygnacyjowa, kondygnacja parteru dwunastoosiowa, osie wyznaczają półkoliście zamknięta brama przejazdowa oraz witryny sklepowe. Kondygnacja piętra - dwudziestoosiowa, z trzema dwuosiowymi ryzalitami rozmieszczonymi symetrycznie - dwa po bokach, jeden pośrodku. Ryzality flankowane pilastrami wielkiego porządku, zwieńczone trójkątnymi naczółkami z parami półkoliście zamkniętych okien w polu. Pozostałe okna piętra o wykroju prostokątnym. Obie kondygnacje oddziela gzyms uskokowy, załamujący się konsekwentnie nad naczółkami ryzalitów. Elewacja od strony podwórza pozbawiona dekoracji architektonicznej. Otwory okienne obecnie powiększone, stolarka okienna typowa. Budynek nie posiada oryginalnych elementów wyposażenia wnętrza i dekoracji.

Instalacje.

Elektryczna, wodno-kanalizacyjna, ogrzewcza /piece/.

8712 m³

942,9 m²

zajazd?, klasztor?

mieszkalno-usługowe

Dobry

Budynek od 1981 r., jest w trakcie remontu generalnego.

Zachować pierwotny układ piwnic im. materiał z jakiego zostały wykonane ich ściany i sklepienia.

21. Ak'a archiwalne (rodzaj akt, numer i miejsce przechowywania)

1. WAP Łódź, Wydz. Budowlany, sygn. nr 9637.
2. Państwowe Biuro Notarialne w Częstochowie, księga Wieczysta, Nr [REDACTED]

22. Bibliografia

23. Źródła ikonograficzne i fotografia (rodzaj, miejsce przechowywania, sygnatury)

24. Uwagi różne

W piwnicy zachowane sklepienia odcinkowe z kamienia wapiennego, łamanego, łączonego zaprawą wapienną z dodatkami sera?/.

25. Opracował

tekst mgr Aleksander Broda, grudzień 1983 r.

imię, nazwisko, data, podpis

plany, rysunki mgr inż. arch. Barbara Broda, listopad 1983 r.

imię, nazwisko, data, podpis

zdjęcia fotogr. mgr Aleksander Broda, listopad 1983 r.

imię, nazwisko, data, podpis

miejsce przechowywania negatywów BBDZ Częstochowa

Karta po wypełnieniu podlega ochronie na podstawie przepisów prawa autorskiego

26. Adnotacje o inspekcjach, informacje o zmianach (daty, imiona i nazwiska wypełniających)

27. Załączniki

1. Miejscowość

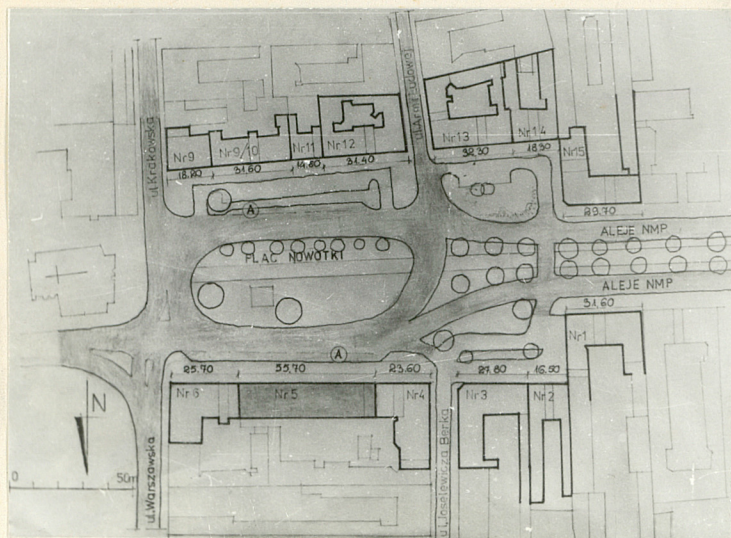
C Z E S T O C H O W A

2. Obiekt (nazwa jak w karcie)

DOM MIESZKALNY
/KAMIENICA/

3. Zawartość wkładki (nazwa obiektu lub materiału uzupełniającego)

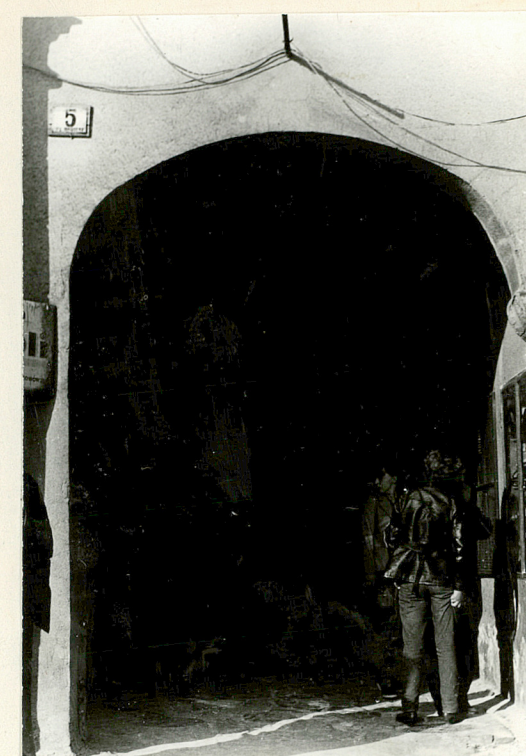
c.d. pkt. 11



Plan sytuacyjny



Widok Pl. M. Nowotki od strony A.I.N.M.P.



Brama pieszazdowa

Wkładkę założył: mgr Aleksander Broda

(imię, nazwisko, data)

Miejsce przechowywania negatywów: BBDZ Częstochowa



BALKON II KONDYGNACJI EL. FRONTOWEJ