

Nr

IV

A

B

C

D

E

F

G

H

I

J

K

L

M

N

O

P

R

S

T

U

V

W

X

Y

Z

ŚLĄSKIE

1. Obiekt zabytkowy

DOM MIESZKALNY ul. św.Barbary Nr.66

2. Miejscowość

CZESTOCHOWA

3. Wiek

XVIII

4. Styl

b.cech

5. Kubatura m<sup>3</sup>

602.6

6. Powierzchnia w m<sup>2</sup>

194.9

a) zabytkowa:

b) użytkowa:

20. Przynależność administracyjna

Katowickie

a) województwo

b) powiat

m.Częstochowa

c) gmina

7. Materiał budowlany

Przed zniszczeniem

Po odbudowie

a) ściany

kamień  
drewno

b) sklepienia

-

c) stropy

drewno

d) wiązania dachu

drewno

e) krycie dachu

papa

11. Ilość budynków

1

12. Ilość kondygnacji

1

13. Użytkowanie wnętrza według ilości:

a) izb mieszkalnych

6

b) innych pomieszczeń

-

c) piwnic

14. Grunty należące do zabytku:

ha

a) ogrody stylowe

b) sady i grunty uprawne

c) lasy

d) wody

e) inne

21. Stacja

Nazwa stacji

Odległość od stacji w km

a) kolejowa

Częstochowa

b) autobusowa

22. Właściciel i jego adres

8. Wyposażenie architektoniczne

drewniane profilowane  
obramienia okien

15. Przeznaczenie pierwotne budynku

bud. mieszkalny

16. Użytkowanie w latach ubiegłych

bud. mieszkalny

17. Użytkowanie obecne

bud. mieszkalny

18. Nadaje się do użycia na

9. Autorzy i data budowy i przebudowy

Zbudowany w końcu XVIII w.(?)

19. Data, rodzaj i stopień zniszczeń i odbudowy

Data

O P I S

Zniszczenia %

Odbudowa %

VIII.1939 r.

XI.1939 r.

XII.1945 r.

dach zniszczony - odbudowany

30

100

VIII.1959

zagrożony rozbiórką

XI.1967

Stan średni

25. Rejestr zabytku Nr

523

rok 31.05.1991 miejsce przechowywania

26. Nazwa księgi hipotecznej

27. Nr hipoteczny

28. Akta

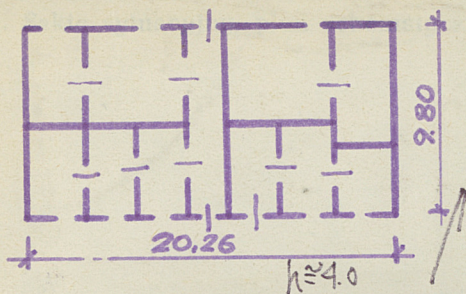
29. Fotografie

30. Inwentaryzacja pomiarowa

10. Udostępnienie

dostępny

## 32. Przebieg prac konserwatorskich

[illegible][illegible]

rózne

### 34. Inspekcje

36. Wypełnił dnia

37. Sprawdził dnia

18. VII. 68 nye beller Klæde