

1. Obiekt zabytkowy

DOM MIESZKALNY ul. Barbary Nr.8

2. Miejscowość

CZĘSTOCHOWA

3. Wiek XIX

4. Styl b.wyr. cech

5. Kubatura m³ 3645,0

6. Powierzchnia w m² 525,0  
a) zabytkowa b) użytkowa

20. Przynależność administracyjna  
a) województwo Katowickie  
b) powiat m.Częstochowa  
c) gmina

7. Materiał budowlany  
Przed zniszczeniem Po odbudowie

11. Ilość budynków 1

14. Grunty należące do zabytku: ha

a) ściany cegła

12. Ilość kondygnacji 2

a) ogrody stylowe

b) sklepienia -

13. Użytkowanie wnętrza według ilości:

b) sady i grunty uprawne

c) stropy drewno

a) izb mieszkalnych 16

c) lasy

d) wiązania dachu drewno

b) innych pomieszczeń 5

d) wody

e) krycie dachu blacha

c) piwnic podpiwn.

e) inne

21. Stacja Nazwa stacji Odległość od stacji w km

a) kolejowa Częstochowa

b) autobusowa Częstochowa

22. Właściciel i jego adres

M Z B M Częstochowa

8. Wyposażenie architektoniczne

gzyms profilowany wieńczący  
gzyms kordonowy

15. Przeznaczenie pierwotne budynku bud. mieszkalny

16. Użytkowanie w latach ubiegłych bud. mieszkalny

17. Użytkowanie obecne bud, mieszkalny

18. Nadaje się do użycia na

23. Użytkownik i jego adres  
lokatorzy Częstochowa

24. Inwestor i jego adres

9. Autorzy i data budowy i przebudowy

Zbudowany w poł. XIX w.

19. Data, rodzaj i stopień zniszczeń i odbudowy

Data	O P I S	Zniszczenia %	Odbudowa %
VIII. 1939 r.			
XI. 1939 r.			
XII. 1945 r.			
VIII. 1968	stan dość dobry		

10. Udostępnienie

dostępny

25. Rejestr zabytku Nr .....  
rok ..... miejsce przechowywania

26. Nazwa księgi hipotecznej 27. Nr hipoteczny

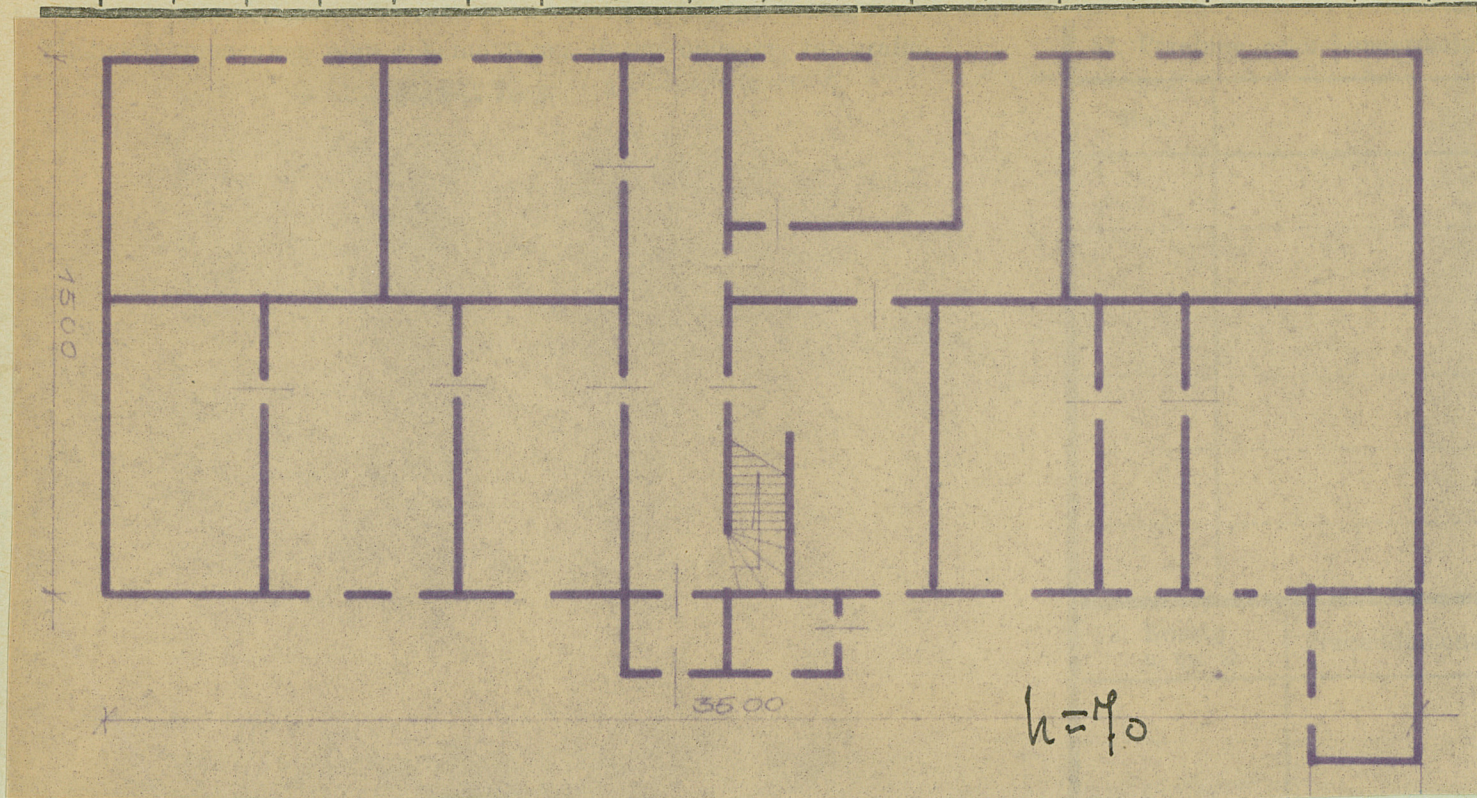
28. Akta

29. Fotografie

30. Inwentaryzacja pomiarowa



Z Y X W V U T S R P O N M L K J I H G F E D C B A Nr



rskich	
Wyszczególnienie prac	K o s z t tys. zł

Rzeczywiste	34. Inspekcje



36. Wypełnił dnia  
X 68 *W. K. K.*

37. Sprawdził dnia