

1. Obiekt zabytkowy

STICHLEIN PRZY ZAGRODZIE NR 24

2. Miejscowość

gm. KRZANOWICE  
Borucin

3. Wiek

XIX

4. Styl

boa/drewn

5. Kubatura m<sup>3</sup>

95

6. Powierzchnia w m<sup>2</sup>

a) zabytkowa: 18    b) użytkowa: 18

20. Przynależność administracyjna

a) województwo

b) powiat

c) gmina

7. Materiał budowlany

Przed zniszczeniem

Po odbudowie

11. Ilość budynków

1

14. Grunty należące do zabytku:

ha

a) ściany

b) sklepienia

c) stropy

d) więzania dachu

e) krycie dachu

12. Ilość kondygnacji

3

13. Użytkowanie wnętrza według ilości:

a) izb mieszkalnych

b) innych pomieszczeń

c) piwnic

14. a) ogrody stylowe

b) sady i grunty uprawne

c) lasy

d) wody

e) inne

21. Stacja

Nazwa stacji

Odległość od stacji w km

a) kolejowa

b) autobusowa

22. Właściciel i jego adres

8. Wyposażenie architektoniczne

15. Przeznaczenie pierwotne budynku

16. Użytkowanie w latach ubiegłych

17. Użytkowanie obecne

18. Nadaje się do użycia na

23. Użytkownik i jego adres

24. Inwestor i jego adres

9. Autorzy i data budowy i przebudowy

19. Data, rodzaj i stopień zniszczeń i odbudowy

25. Rejestr zabytku Nr

rok

miejsce przechowywania

10. Udostępnienie

26. Nazwa księgi hipotecznej

27. Nr hipoteczny

28. Akta

29. Fotografie

30. Inwentaryzacja pomiarowa

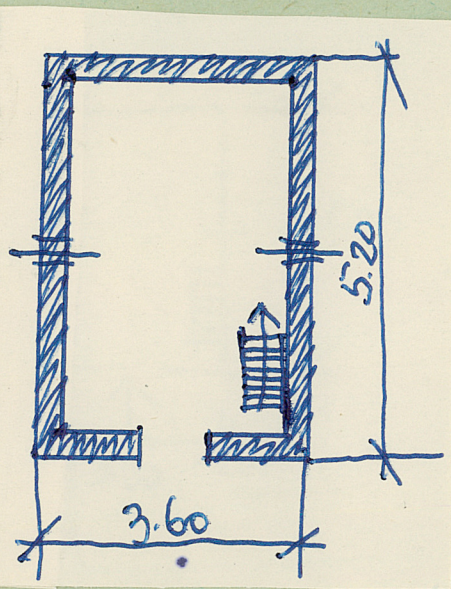


Z Y X W V U T S R P O N M L K J I H G F E D C B A Nr

31. Szkic sytuacyjny, plan schematyczny, uwagi opisowe, fotografia



$h=4m$



Nie, planie mostekpke. karsztuchen  
upkowiej a boli ø 30.

32. Przebieg prac konserwatorskich

| Rok | Wyszczególnienie prac | Koszt<br>tys. zł |
|-----|-----------------------|------------------|
|     |                       |                  |
|     |                       |                  |
|     |                       |                  |
|     |                       |                  |
|     |                       |                  |
|     |                       |                  |
|     |                       |                  |
|     |                       |                  |
|     |                       |                  |

| 33. Koszty<br>w tys. zł | Przewidywane | Rzeczywiste |
|-------------------------|--------------|-------------|
|                         |              |             |
|                         |              |             |
|                         |              |             |
|                         |              |             |
|                         |              |             |
|                         |              |             |
|                         |              |             |
|                         |              |             |
|                         |              |             |

| 34. Inspekcje |
|---------------|
|               |
|               |
|               |
|               |
|               |
|               |
|               |
|               |
|               |

| 35. Uwagi różne             |
|-----------------------------|
| USTALOG ZABYTKOW T.VII,2.13 |
|                             |
|                             |
|                             |
|                             |
|                             |
|                             |
|                             |
|                             |

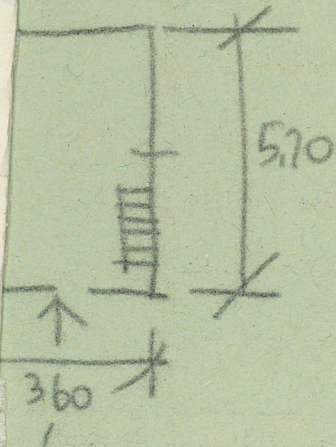
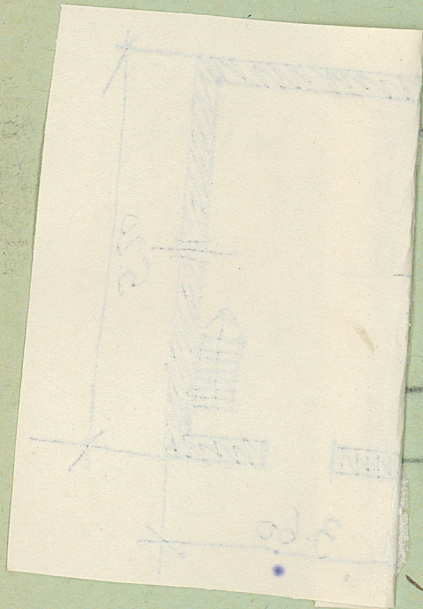
| 36. Wypełnił dnia |
|-------------------|
|                   |
|                   |
|                   |
|                   |
|                   |
|                   |
|                   |
|                   |
|                   |

| 37. Sprawdził dnia |
|--------------------|
| v. 1963r.          |
| J. Kowalski        |



Z Y X W V U T S R P O N M L K J I H G F E D C B A Nr

31. Szkic sytuacyjny, plan schematyczny, uwagi opisowe, fotografia



Na planie portokre. konstrukcji  
uprawy a belki  $\varnothing 30$ .

32. Przebieg prac konserwatorskich

| Rok | Wyszczególnienie prac | Koszt<br>tys. zł |
|-----|-----------------------|------------------|
|     |                       |                  |
|     |                       |                  |
|     |                       |                  |
|     |                       |                  |
|     |                       |                  |
|     |                       |                  |
|     |                       |                  |
|     |                       |                  |
|     |                       |                  |

| 33. Koszty<br>w tys. zł | Przewidywane | Rzeczywiste |
|-------------------------|--------------|-------------|
|                         |              |             |
|                         |              |             |
|                         |              |             |
|                         |              |             |
|                         |              |             |
|                         |              |             |
|                         |              |             |
|                         |              |             |
|                         |              |             |

| 34. Inspekcje |
|---------------|
|               |
|               |
|               |
|               |
|               |
|               |
|               |
|               |
|               |

35. Uwagi różne  
KATALOG ZABUDÓW T.VII, 2.13

36. Wypełnił dnia

37. Sprawdził dnia V. 1963r.  
J. Kowalski