

Nr

III

A

B

C

D

E

F

G

H

I

J

K

L

M

N

O

P

R

S

T

U

V

W

X

Y

Z

KATOWICKIE

1. Obiekt zabytkowy

SPICHLERZ PRZY ZAGRODZIE NR 11

2. Miejscowość

gm. KRZANOWICE

BOJANÓW

3. Wiek

XIX

4. Styl

fot.
drewn.5. Kubatura m³

182

6. Powierzchnia w m²

a) zabytkowa: 26 b) użytkowa:

20. Przynależność administracyjna

a) województwo OPOLE

b) powiat

ZACBÓRZ

c) gmina

BORUCIN

7. Materiał budowlany

Przed zniszczeniem

Po odbudowie

11. Ilość budynków

1

14. Grunty należące do zabytku:

ha

a) ściany

drewn.

b) sklepienia

—

c) stropy

drewn.

d) więzania dachu

—

e) krycie dachu

Zupak
papa

papa

12. Ilość kondygnacji

2

13. Użytkowanie wnętrza według ilości:

a) izb mieszkalnych

b) innych pomieszczeń

c) piwnic

a) ogrody stylowe

b) sady i grunty uprawne

c) lasy

d) wody

e) inne

21. Stacja

Nazwa stacji

Odległość od stacji w km

a) kolejowa

KRZANOWICE

2

b) autobusowa

na miejscu

22. Właściciel i jego adres

8. Wyposażenie architektoniczne

Zmiana na klatki
ściany zbiegające się ku
głównemu dachowiWYJĄTKOWO ORYGINALNY DACH
O SZEROKIM OKAPIE

15. Przeznaczenie pierwotne budynku

SPICHLERZ

16. Użytkowanie w latach ubiegłych

— " —

17. Użytkowanie obecne

— " —

18. Nadaje się do użycia na

— " —

23. Użytkownik i jego adres

— " —

24. Inwestor i jego adres

9. Autorzy i data budowy i przebudowy

50 lat przenieś

19. Data, rodzaj i stopień zniszczeń i odbudowy

Data

O P I S

Zniszczenia %

Odbudowa %

VIII.1939 r.

XI.1939 r.

XII.1945 r.

1964

stan dość dobry

10%

25. Rejestr zabytku Nr

1811/66

rok

H.10.66

miejsce przechowywania

26. Nazwa księgi hipotecznej

27. Nr hipoteczny

28. Akta

29. Fotografie

30. Inwentaryzacja pomiarowa

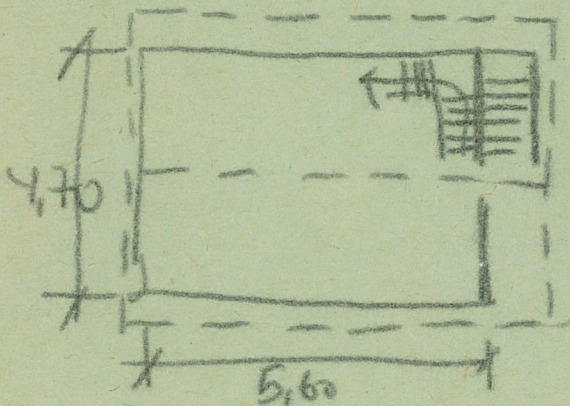
10. Udostępnienie

magazyn w Bursztynie

Z Y X W V U T S R P O N M L K J I H G F E D C B A Nr

31. Szkic sytuacyjny, plan schematyczny, uwagi opisowe, fotografia

32. Przebieg prac konserwatorskich



$$h = 4,5$$



W

Wyszczególnienie prac

Koszt
tys. zł

Koszt
tys. zł

Przewidywane

Rzeczywiste

34. Inspekcje

35. Uwagi różne

KATALOG ZABYTKÓW T. VII, Z. 13

36. Wypełnił dnia

8 XI 54 *afmink*

37. Sprawdził dnia

V. 1964 r.

W. K. W. K. - *M. W. W. W.*

Drewniany, wyrostek i Tarcia na klatki
dla krótko, ciętego Tarcia i ciętego
papier, z drzewa alcyum