

Nr

A

B

C

D

E

F

G

H

I

J

K

L

M

N

O

P

R

S

T

U

V

W

X

Y

Z

ŚLĄSKIE

1. Obiekt zabytkowy

UJEZDZALNIA

2. Miejscowość

MIASTO

PSZCZYNA

3. Wiek

XIX

4. Styl

5. Kubatura m³

16340

6. Powierzchnia w m²

a) zabytkowa:

b) użytkowa:

20. Przynależność administracyjna

a) województwo

Katowice

b) powiat

Pszczyna

c) gmina

7. Materiał budowlany

Przed zniszczeniem

Po odbudowie

11. Ilość budynków

1

14. Grunty należące do zabytku:

ha

a) ściany

cegła kamień (detal architek.)

b) sklepienia

c) stropy

d) wiązania dachu

drewno

e) krycie dachu

cienit

12. Ilość kondygnacji

13. Użytkowanie wnętrza według ilości:

a) izb mieszkalnych

b) innych pomieszczeń

c) piwnic

a) ogrody stylowe

b) sady i grunty uprawne

c) lasy

d) wody

e) inne

21. Stacja

Nazwa stacji

Odległość od stacji w km

a) kolejowa

Pszczyna

b) autobusowa

Pszczyna

22. Właściciel i jego adres

Hurtownia Antyków Sp. z o.o. Sp. z o.o.
Mikolaj

23. Użytkownik i jego adres

jw. oraz młyn

24. Inwestor i jego adres

8. Wyposażenie architektoniczne

15. Przeznaczenie pierwotne budynku

ujezdźnia

16. Użytkowanie w latach ubiegłych

17. Użytkowanie obecne

magazyny PSS, mieszkalne

18. Nadaje się do użycia na

9. Autorzy i data budowy i przebudowy

Wnieśli w 2. poł. w. XIX

19. Data, rodzaj i stopień zniszczeń i odbudowy

Data

O P I S

Zniszczenia %

Odbudowa %

VIII.1939 r.

XI.1939 r.

XII.1945 r.

XI.1965

cepienie uszkodzenia

uszkodzenie parowego sklepienia

10. Udostępnienie

dostępna

25. Rejestr zabytku Nr

rok

miejsce przechowywania

26. Nazwa księgi hipotecznej

27. Nr hipoteczny

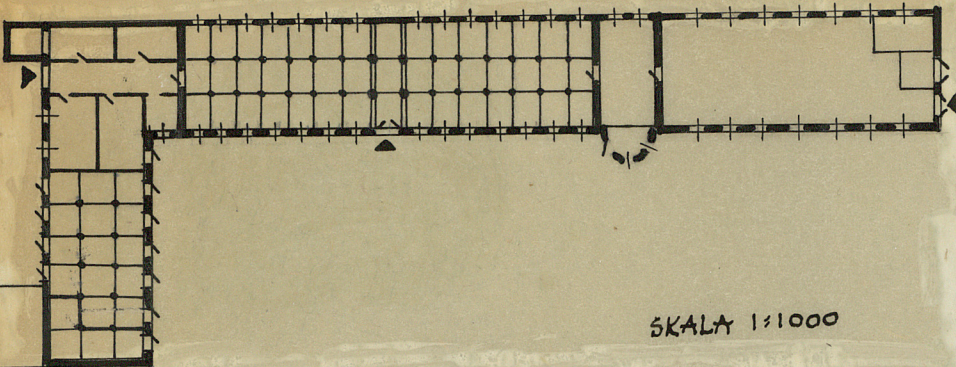
28. Akta

29. Fotografie

30. Inwentaryzacja pomiarowa

Z Y X W V U T S R P O N M L K J I H G F E D C B A Nr

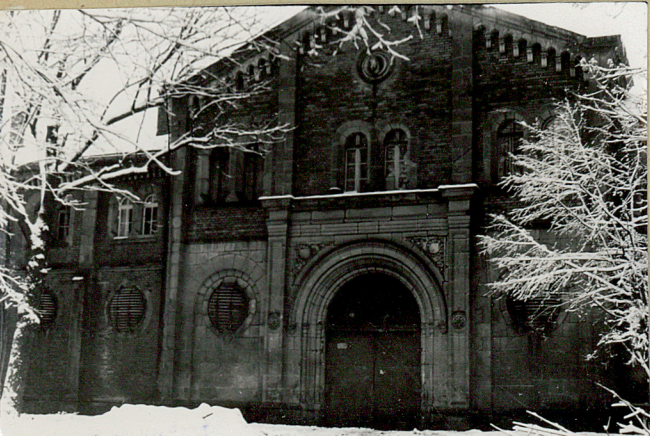
31. Szkic sytuacyjny, plan schematyczny, uwagi opisowe, fotografia



SKALA 1:1000



XI. 1965



XI. 1965

Sala ugrzewalni ze sklepieniem poro-
wym drewnianym.
Sala stajni trój-
warsa z kolumnami
i sklepieniem kry-
żowo-ribrowym.

Bibliografia: J. Chy-
nowski i M. Kordecki,
Powiat przorski (Kat.
zab. szt. w Polsce VI, zes.
10), Warszawa 1964, s. 28

32. Przebieg prac konserwatorskich

Rok	Wyszczególnienie prac	K o s z t tys. zł

33. Koszty
w tys. zł

Przewidywane

Rzeczywiste

34. Inspekcje

35. Uwagi różne

36. Wypełnił dnia

XI. 1965

Andrzej M. Olszewski

37. Sprawdził dnia