

Nr 29.

A

B

C

D

E

F

G

H

I

J

K

L

M

N

O

P

R

S

T

U

V

W

X

Y

Z

ŚLĄSKIE

5227

1. Obiekt zabytkowy

441/3

D. Dawne owczarnie

m. Lamek

2. Miejscowość

opu. Skoczów

POGÓRZE - LAS

3. Wiek

XIX

4. Styl

-

5. Kubatura m³

240

6. Powierzchnia w m²

a) zabytkowa: 210 b) użytkowa:

7. Materiał budowlany

przed zniszczeniem

po odbudowie

11. Ilość budynków

1

14. Grunty należące do zabytku:

ha

a) ściany

cegła

-

12. Ilość kondygnacji

1

a) ogrody sytowe

-

b) sklepienia

cegła

-

13. Użytkowanie wnętrza według ilości:

b) sady i grunty uprawne

-

c) stropy

-

-

a) izb mieszkalnych

-

c) lasy

-

d) wiązania dachu

drewno

-

b) innych pomieszczeń

-

d) wody

-

e) krycie dachu

-

papa

c) piwnic

-

e) inne

-

8. Wyposażenie architektoniczne

-

15. Przeznaczenie pierwotne budynku

owczarnie

16. Użytkowanie w latach ubiegłych

j.w.

17. Użytkowanie obecne

magazyn

18. Nadaje się do użycia na:

owczarnie

9. Autorzy i data budowy i przebudowy

Wybudowana zapewne
poc. w. XIX.

19. Data, rodzaj i stopień zniszczeń i odbudowy

Data	O P I S	znisz- czenie %	odbu- dowa %
VII. 1939 r.	-	-	-
XI. 1939 r.	-	-	-
XII. 1945 r.	-	-	-
1954 r.	nie zniszczona	-	-
1959	zniszczone tyłki, mur szata licówka fragment zawilgocenie ścian zewnętrz.	-	-

10. Udostępnienie

całkowite

20. Przynależność administracyjna

a) województwo

Katowickie

b) powiat

Skoczowski

c) gmina

Pogórze

Skoczów

21. Stacja

nazwa stacji

odległość od
stacji w km

a) kolejowa

Skoczów

6

b) autobusowa

Pogórze - Las

1/2.

22. Właściciel i jego adres

Bielbnie Pniew. Zjedn.

Anderszów PVRIV - Katowice

23. Użytkownik i jego adres

j.w. Wydział Zatrudnienia
i Spraw Socjalnych

24. Inwestor i jego adres:

j.w.

- II -

164/60 z 27.02.1960

25. Rejestr zabytku nr

345/78

rok 1954 miejsce przechowywania

26. Nazwa księgi hipotecznej

27. Numer
hipoteczny

28. Akta

29. Fotografie

30. Inwentaryzacja pomiarowa

OŚRODEK
DOKUMENTACJI
ZABYTKÓW

Z | Y | X | W | V | U | T | S | R | P | O

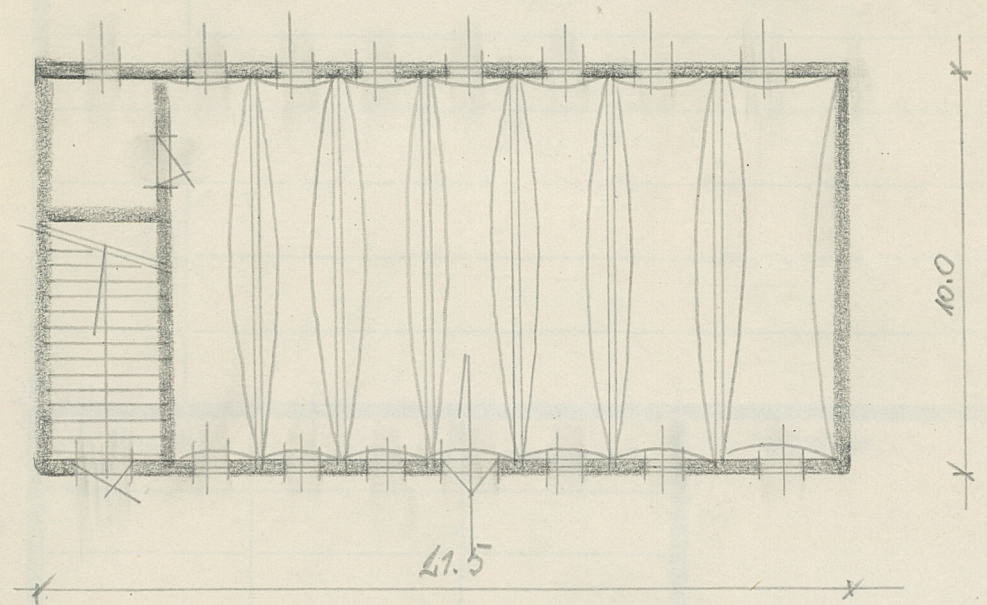
31. Szkic sytuacyjny, plan schematyczny, uwagi opisowe, fotogra



Ławizone na murze wydzielonego prostok
Sklepienie kolebkę na gurtach. Okna
ramkowe odciśnięte. Dach dwuspado

Szkic rzutu budynku:
skala: . . . 1:200 . . .

Wysok. 11m
Kondygn.



Bibliografia: rob. karte zbiorowa

35. Uwagi różne

KAT. IV.

36. Wypełnił dnia 1. 1958

Zbieranie

37. Sprawdził dnia

Z Y X W V U T S R P O

31. Szkic sytuacyjny, plan schematyczny, uwagi opisowe, fotografia



Ławozowa na murze wydłużonego prostokąta.
Sklepienie kolebkowe na grzbiecie. Okna małe,
ramki z odciętymi. Dach dwuspadowy.

Bibliografia: zob. karta zbiorowa

32. Przebieg prac konserwatorskich

rok	Wyszczególnienie prac	Koszt tys. zł

33. Koszty w tys. zł	przewidywane	rzeczywiste

34. Inspekcje

35. Uwagi różne KAT. IV.

36. Wypełnił dnia 8. 1958
Zbieracz

37. Sprawdził dnia