

1. Obiekt zabytkowy

Dom murowany N. 16 ob 17

2. Miejscowość

m. PSZCZYNA
Poręba

3. Wiek

ok. 1900-1910

4. Styl

klasycystyczny

5. Kubatura m³

252

6. Powierzchnia w m²

a) zabytkowa: 84

b) użytkowa: 84

20. Przynależność administracyjna

a) województwo

Katowickie

b) powiat

Pikarski

c) gmina

Poręba Pszczyńska

7. Materiał budowlany

przed
zniszczeniempo
odbudowie

11. Ilość budynków

1

14. Grunty należące do zabytku:

ha

a) ściany

cegła
tynk

12. Ilość kondygnacji

1

a) ogrody stylowe

—

b) sklepienia

cegła

13. Użytkowanie wnętrza według ilości:

b) sady i grunty uprawne

—

c) stropy

—

a) izb mieszkalnych

5

c) lasy

—

d) więzania dachu

drewno

b) innych pomieszczeń

—

d) wody

—

e) krycie dachu

dachówka

c) piwnic

2

e) inne

—

21. Stacja

nazwa stacji

odległość od stacji w km

a) kolejowa

—

b) autobusowa

Poręba

0,300

22. Właściciel i jego adres

23. Użytkownik

24. Inwestor i jego adres:

8. Wyposażenie architektoniczne

Drewno klepkowe. Grzysko nad-
okienne. Grzysko korony
profilowane. Delonka sztukowa
i dolna sztukowa. Profilowane
okna i drzwi. Profilowane
okna i drzwi. Profilowane
okna i drzwi.

15. Przeznaczenie pierwotne budynku

mieszkalno-użytkowe

16. Użytkowanie w latach ubiegłych

mieszkalne

17. Użytkowanie obecne

—

18. Nadaje się do użycia na:

—

9. Autorzy i data budowy i przebudowy

Zbudowany ok. 1900-1910
XIX-XV. przez rodzinę
rodziny Sojka.

19. Data, rodzaj i stopień zniszczeń i odbudowy

Data

O P I S

znisz-
czenia
o/oodbu-
dowa
o/o

VIII. 1939 r.

—

XI. 1939 r.

—

XII. 1945 r.

Uszkodzenie ścian zewnętrznych
i dachu

50%

1946

odbudowane

50%

1959

Dom remontowany
drobne uszkodzenia ścian i dachu

25. Rejestr zabytku nr

518/65

rok

1966

miejsce przechowywania

26. Nazwa księgi hipotecznej

Poręba II

27. Numer hipoteczny

N. 10

28. Akta

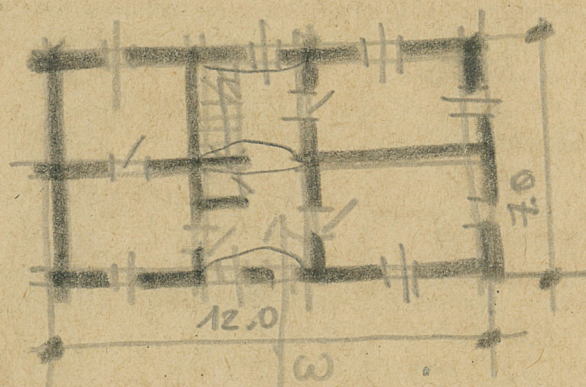
29. Fotografie

30. Inwentaryzacja pomiarowa

10. Udostępnienie

Dostępne

31. Szkic sytuacyjny, plan schematyczny, uwagi opisowe, fotografia



Dom: Parterowy z foyot 2-osobowy, prostokątny
 z sienią na preestwot na on budynku.
 Wępie pomieszczone i podłogowe ram-
 uny tej nocy z tworzenia. Dach szedłowy
 unyty olechowy. Okna prostokątne z opy-
 semi nadobucmych, profilowanych.
 Od ulicy szedł 2-osobowy z oknami
 i podłogowych, profilowanych obramie-
 nych z opysem podobucmych.

32. Przebieg prac konserwatorskich

rok	Wyszczególnienie prac	Koszt tys. zł

33. Koszty
w tys. zł

przewidywane

rzeczywiste

34. Inspekcje

35. Uwagi różne

36. Wypełnił dnia

X. 1959

Kobylinski Wermutsky

37. Sprawdził dnia

8. XII 59

Jura