

Nr

II

A

B

C

D

E

F

G

H

I

J

K

L

M

N

O

P

R

S

T

U

V

W

X

Y

Z

ŚLĄSKIE

HM7

1. Obiekt zabytkowy

35211

Pałac

+ zw.

m. Bonobki 47
Bożanice ul. Leśna 11

2. Miejscowość

m. P. 52024 NA
Poreba

3. Wiek

1800r.

4. Styl

Klasycystyczny

5. Kubatura m³

1230

6. Powierzchnia w m²

140

a) zabytkowa: 220 b) użytkowa: 140

20. Przynależność administracyjna

a) województwo

katońskie

b) powiat

Piskie

c) gmina

Poreba

7. Materiał budowlany

przed zniszczeniem

po odbudowie

a) ściany

cegła
tynk

b) sklepienia

cegła
tynk

c) stropy

cegła
drewno

d) więzania dachu

drewno

e) krycie dachu

dachówka

11. Ilość budynków

1

12. Ilość kondygnacji

Dwie

13. Użytkowanie wnętrza według ilości:

a) izb mieszkalnych

8

b) innych pomieszczeń

1 świetlica POM.

c) piwnic

2

14. Grunty należące do zabytku:

ha

a) ogrody stylowe

—

b) sady i grunty uprawne

—

c) lasy

—

d) wody

—

e) inne

—

21. Stacja

Nazwa stacji

Odległość od stacji w km

a) kolejowa

—

—

b) autobusowa

Poreba

0,5

22. Właściciel i jego adres

Skaib państwo

POM - Poreba

23. Użytkownik i jego adres

Rodziny robotników POM.

24. Inwestor i jego adres

P.O.M.

Poreba

25. Rejestr zabytku Nr

504/65

rok 20.I.66

miejsce przechowywania

26. Nazwa księgi hipotecznej

Poreba

27. Nr hipoteczny

173

28. Akta

29. Fotografie

30. Inwentaryzacja pomiarowa

8. Wyposażenie architektoniczne

Portyk 4-kolumnowy poprzeczny, chodniki. Po bokach portyku po jednej arkadzie portykowej. Przekrycie okna nie okryte z bluszczami. Stalarka okna 10-półowa

9. Autorzy i data budowy i przebudowy

Wzniesiony ok 1800 r. przez architekta Wilhelma Pascha dla króla pruskiego

10. Udostępnienie

Dostępne

15. Przeznaczenie pierwotne budynku

pałac myśliwski

16. Użytkowanie w latach ubiegłych

Przed 1939 restauracja

17. Użytkowanie obecne

Od 1945 mieszkanie pracowników POM

18. Nadaje się do użycia na

Dom wczasowy

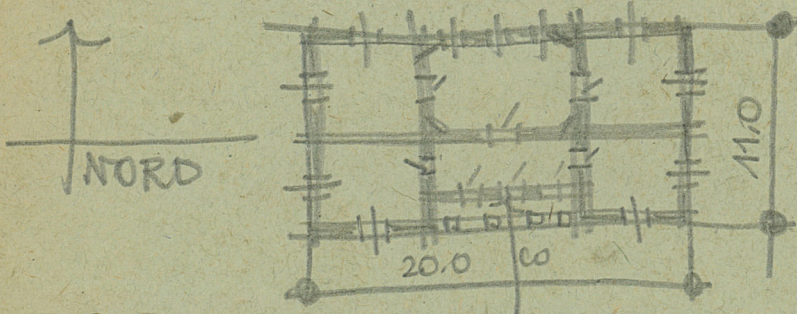
19. Data, rodzaj i stopień zniszczeń i odbudowy

Data	O P I S	Zniszczenia %	dbudowa %
VIII. 1939 r.	—		
XI. 1939 r.	—		
XII. 1945 r.	—		
1955	Gruntowne odnowienie budynku		
1959	Stan dobry		

URZĄD
DOKUMENTACJI
ZABYTKÓW

Z Y X W V U T S R P O N M L K J I H G F E D C B A Nr

31. Szkic sytuacyjny, plan schematyczny, uwagi opisowe, fotografia



Patcyk: Zmierzony fontem ku południowi pod
pionizony. Wzmierzony nie rancie proto
kote z potykiem od frontu. Wlasc
Lmgtrne dwuetraktowy symetryczny
z szerokim pilytem siecia i pilytem
salonem ze sztywni nawoznikami
na osi. Elewacja fontowa 5 osiowa.
Czynna koronnych kostkow. Wysoki det.
citranspadowy lmgty dechoicels - karysels.

32. Przebieg prac konserwatorskich

Rok	Wyszczególnienie prac	Koszt tys. zł

33. Koszty
w tys. zł

Przewidywane

Rzeczywiste

34. Inspekcje

35. Uwagi różne

36. Wypełnił dnia 8.11.59.

Korzyński Wernuski

37. Sprawdził dnia

8.11.59

Lucia